

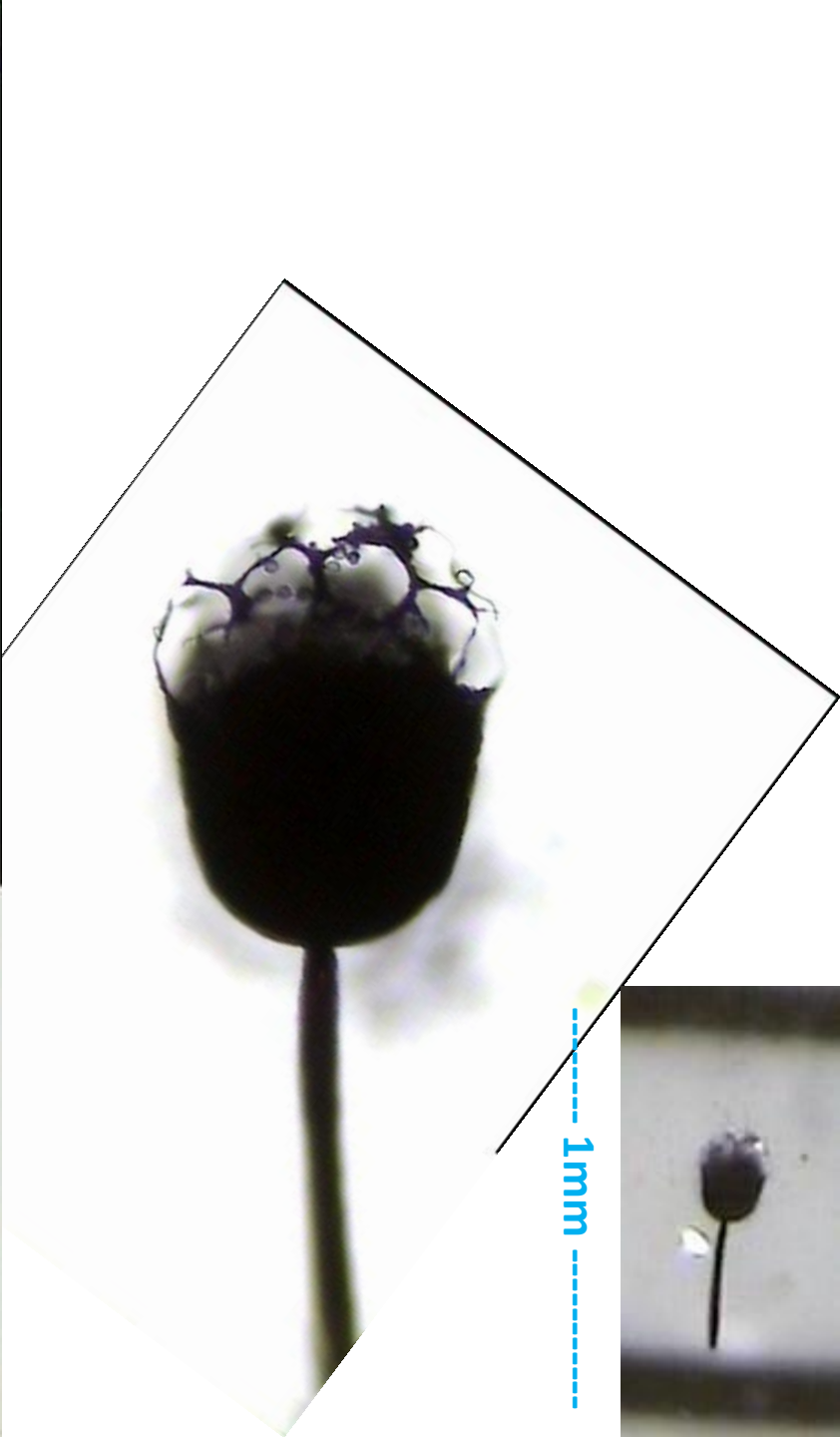
## ***Cribraria violacea* Rex**

Entrevaux, jardin de Mme. Guéret, 25/11/08, MC du 4/11 écorces prélevées par François sur souche d'amandier. Herb. Marianne Meyer 37593 avec 30659-60 *Macbrideola cornea* et *Perichaena chrysosperma*.

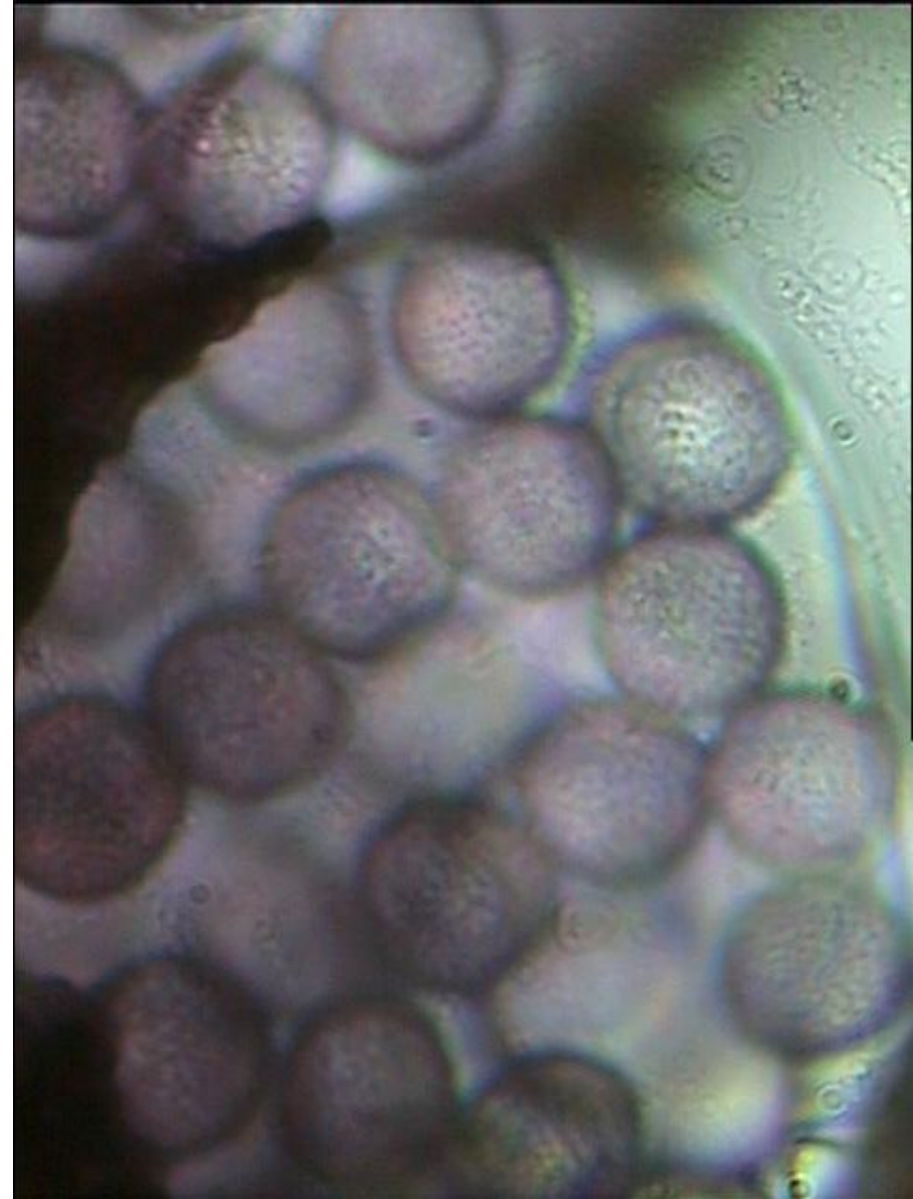


Voir <http://www.discoverlife.org/20/q?search=Cribraria+violacea>





1mm



Spores 8-9  $\mu\text{m}$  (la littérature mentionne 6-8 $\mu\text{m}$ ) , granules 1-1,2  $\mu\text{m}$

