

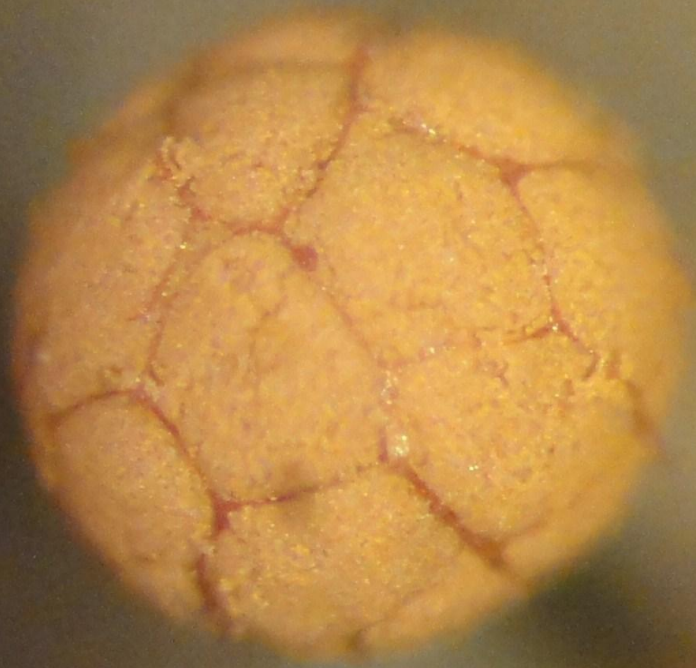
Cribraria rufa (Roth) Rostaf

16 octobre 2011 au Bois des Nonnes à Ittre-Fauquez, récolté par Luc sur du bois bien dégradé.



Sporocarpes de 1 à 2 mm de haut







Cupule ridée longitudinalement



Spores de 7,5-8,5 μm , finement verruqueuses, subréticulées par des plis ou des lignes de verrues.

