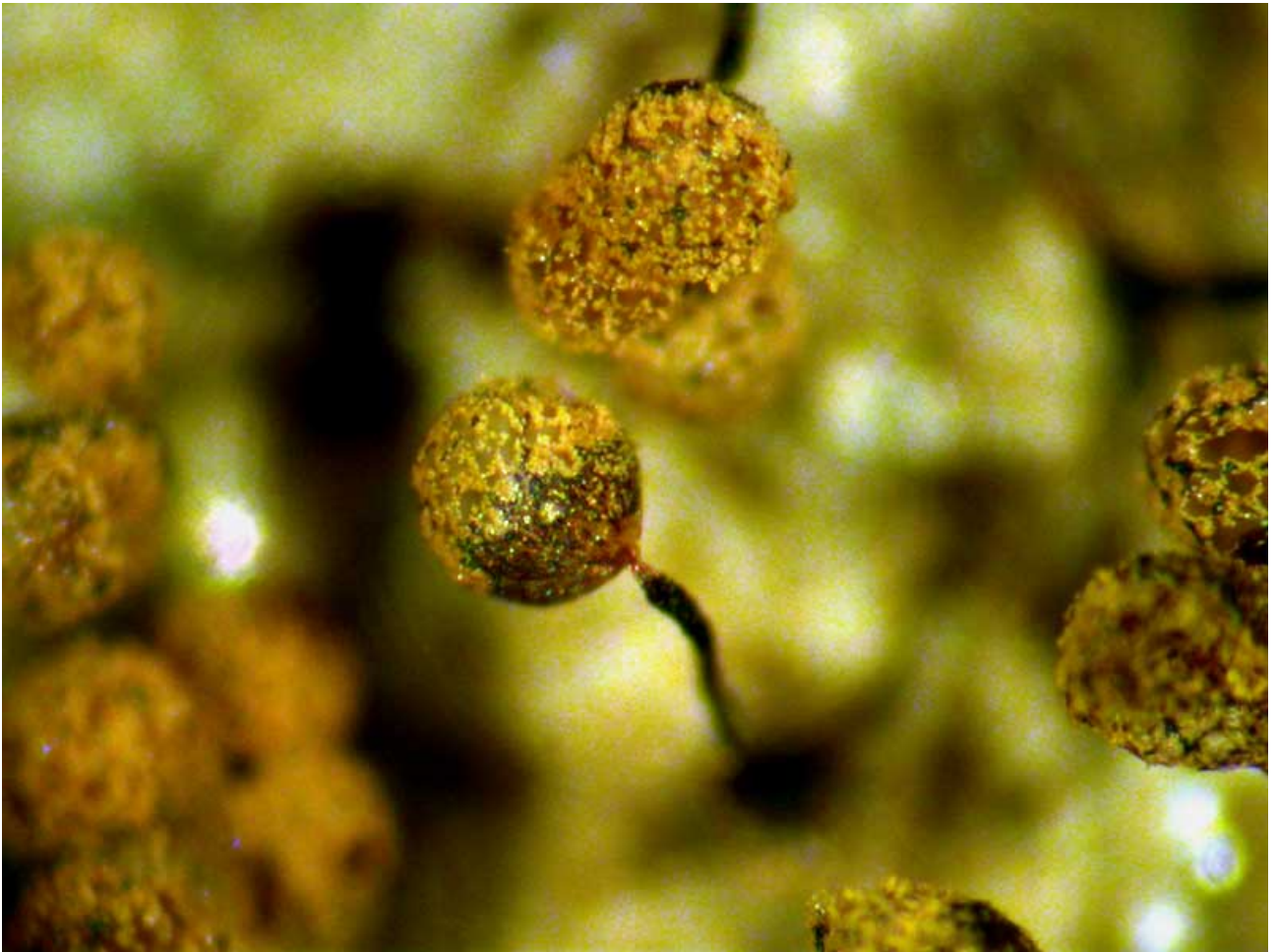


Cribraria persoonii Nann, Brem.



Legs Bernadette & Jean-Louis Martin (n° 2671, 88 Le Tholy, au lieu dit: le Trou de l'Enfer, le 22-08-2006). Mémo ; en suivant la clé de Neubert & al, fructifications jaunes, brun jaune, ocres, brunes ou olives voir 14. Sporocarpes plus de 0,3 mm de diamètre voir 21. Noeuds du filet généralement nettement épaissis, parfois seulement faiblement voir 22. Sporocarpe de 0,3 à 1 mm de diamètre. Nervures issues d'un disque basal et atteignant un tiers à deux tiers du sporocarpe ; ou cupule évidente voir 23. Noeuds du filet polygonaux, allongés à ramifiés, avec peu à beaucoup d'extrémités libres. Cupule, si elle existe, bordée de fortes nervures voir 25. Spores en masse ocres à brun clair. Spores finement verruqueuses voir 26. Sporocarpes de 0,6-1 mm de diam. Noeuds du filet oblongs à ramifiés, avec peu d'extrémités libres. Granules d'environ 1 µm. Spores de 6.5-7.5 µm; souvent avec une inclusion hyaline. Cupule tjs bien formée, avec de fortes rides transversales = *C. persoonii*.

Voir ; <http://www.br.fgov.be/cgi->

[bin/SCIENCE/COLLECTIONS/HERBARIUMS/FUNGI/MYXO/NANNENGA/DB/species.pl?genusspecies=Cribraria%20persoonii](http://www.br.fgov.be/cgi-bin/SCIENCE/COLLECTIONS/HERBARIUMS/FUNGI/MYXO/NANNENGA/DB/species.pl?genusspecies=Cribraria%20persoonii) -

<http://pick5.pick.uga.edu/mp/20q?search=Cribraria+persoonii> -

http://www.nivicol.de/cribraria_persoonii.htm

