

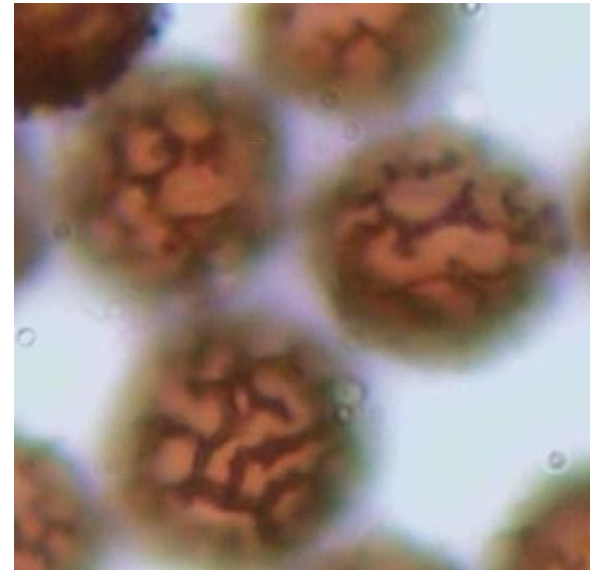
# *Craterium muscorum* Ing



Rognaix (FR73), 26/10/1996, alt. 1000M, mousse sur talus de la route Forestière. Herb. M. Meyer N° 16993.

Spores 11-12(13)  $\mu\text{m}$  +  
ornementation de 1-1,3  $\mu\text{m}$   
de haut (réticule large ou  
plus fin, incomplet)

Syn. : *Badhamia rubiginosa*  
var. *globosa* Lister & G.  
Lister, non *Craterium*  
*globosum* (Schwein.) Fr.







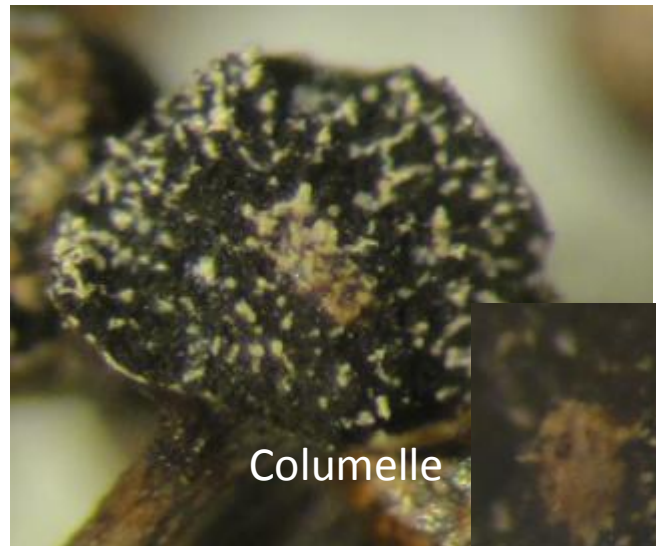
1 carré = 1 mm



Péridium



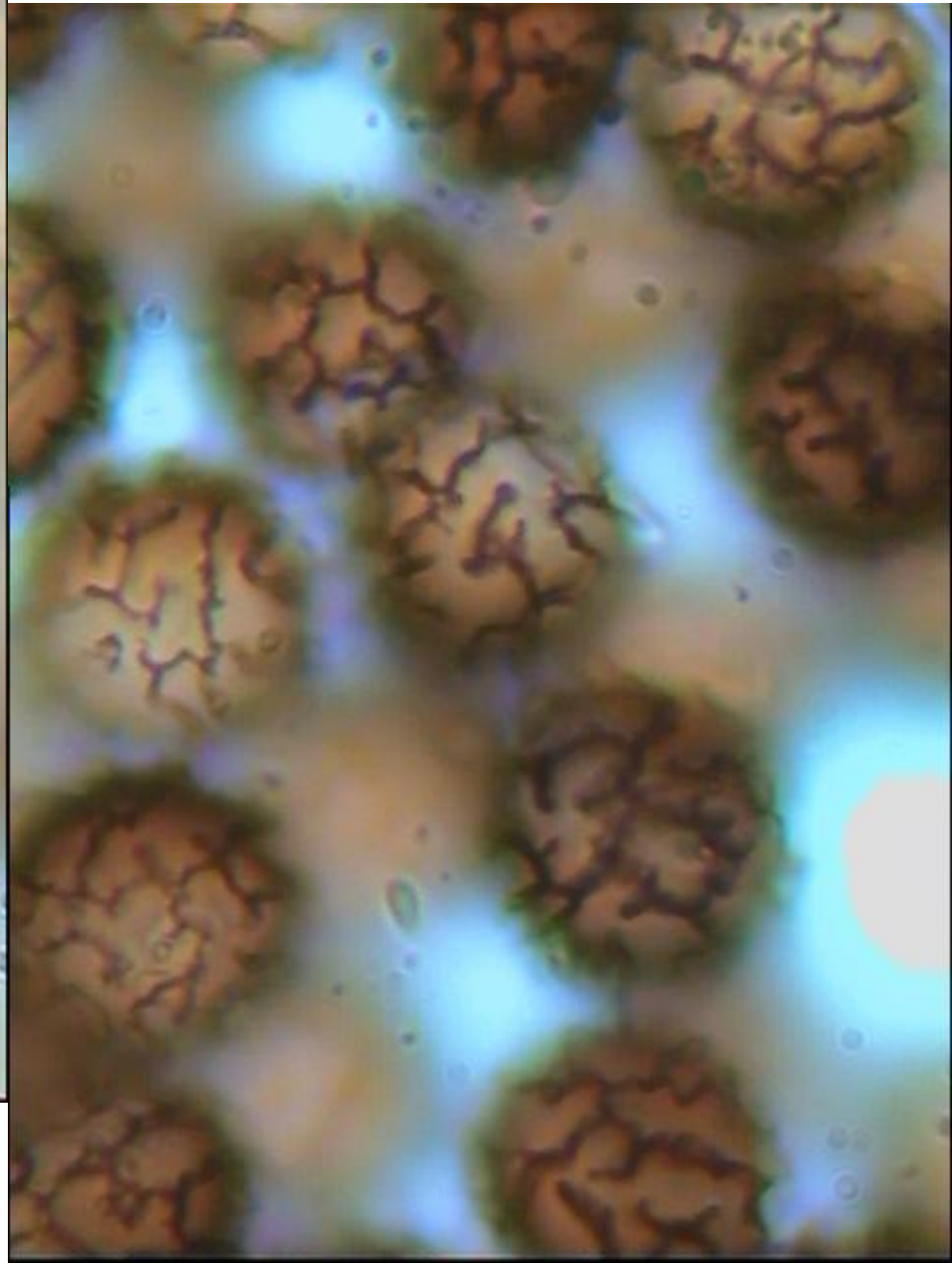
Stipe



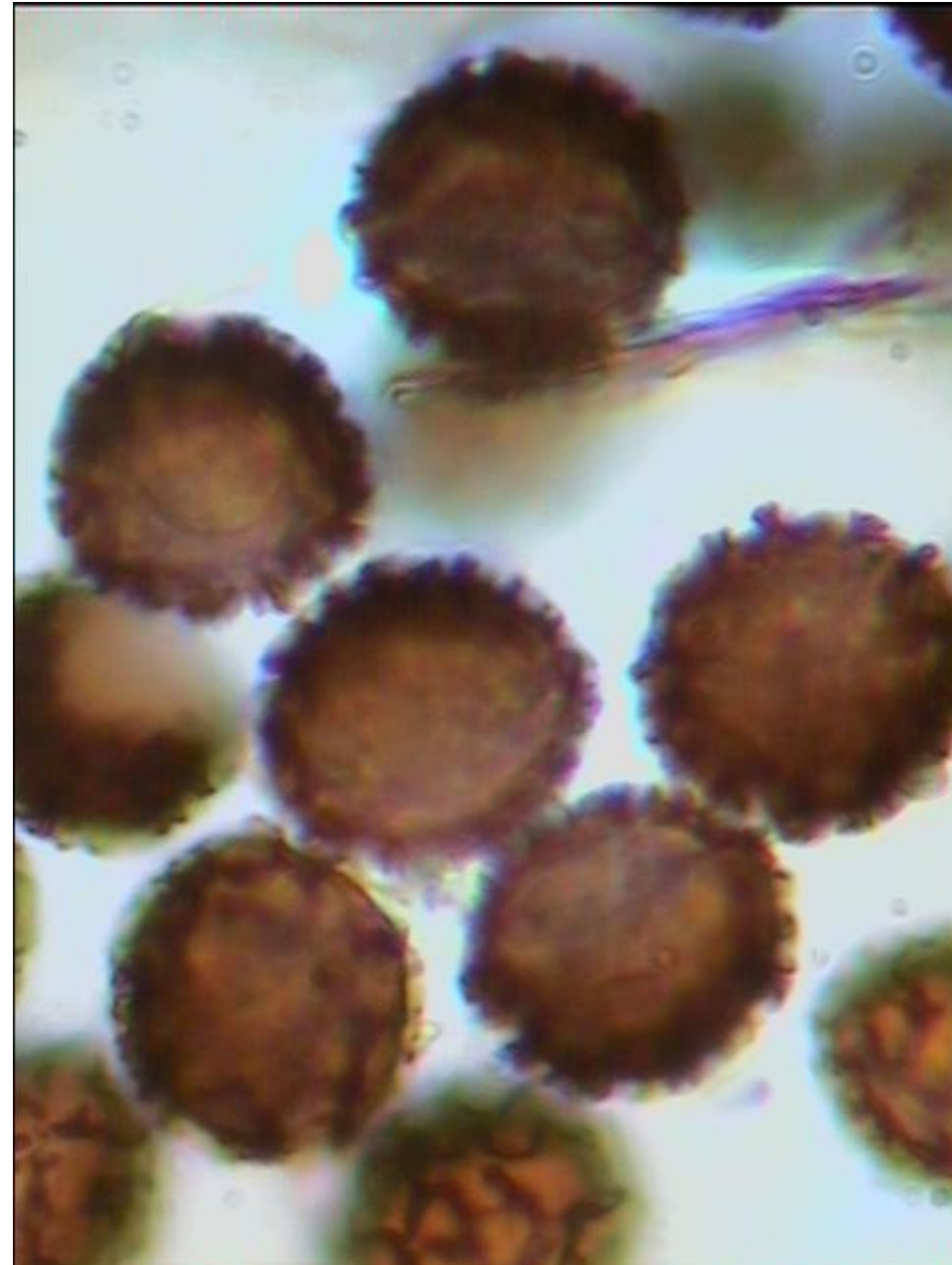
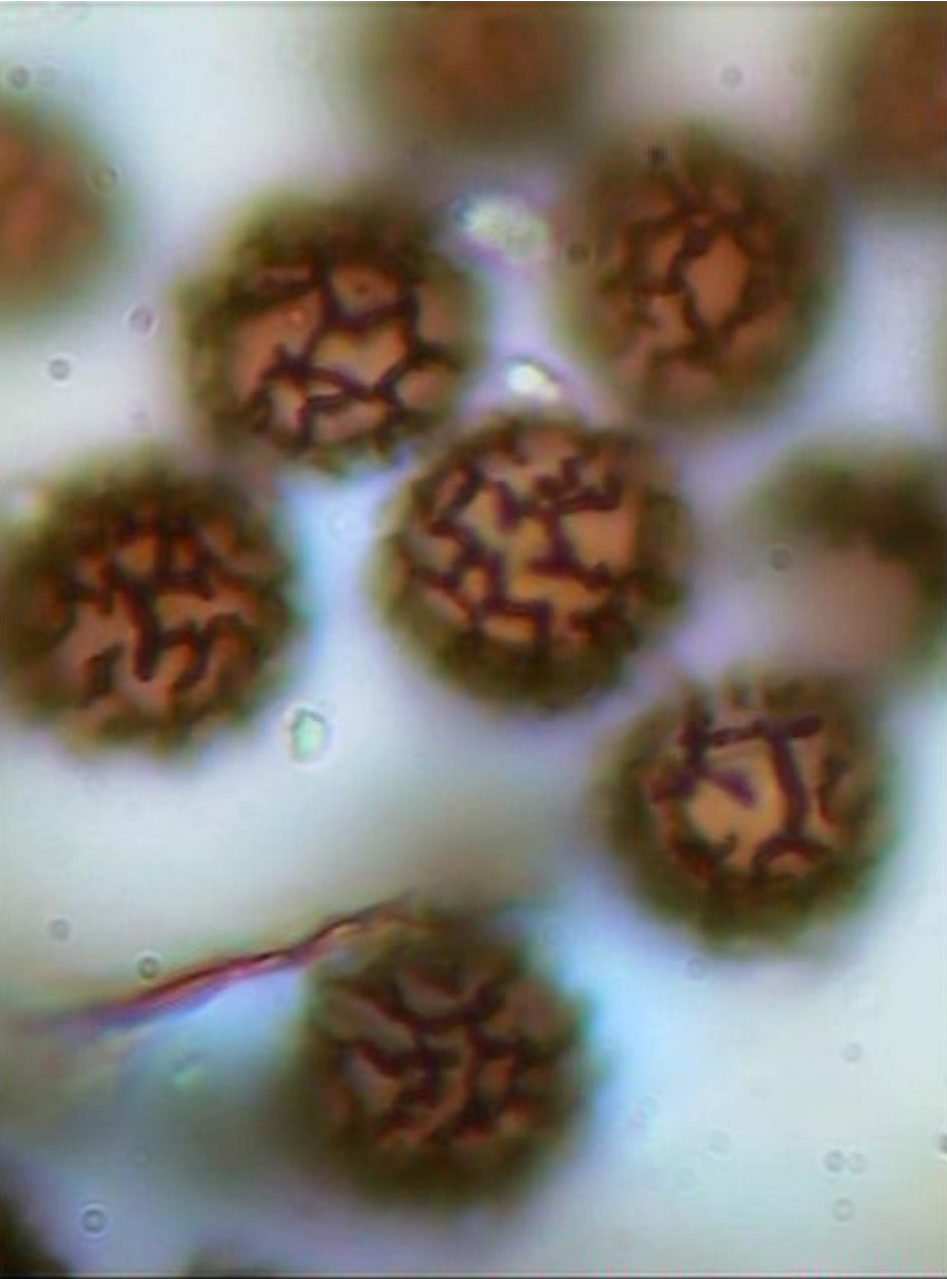
Columelle

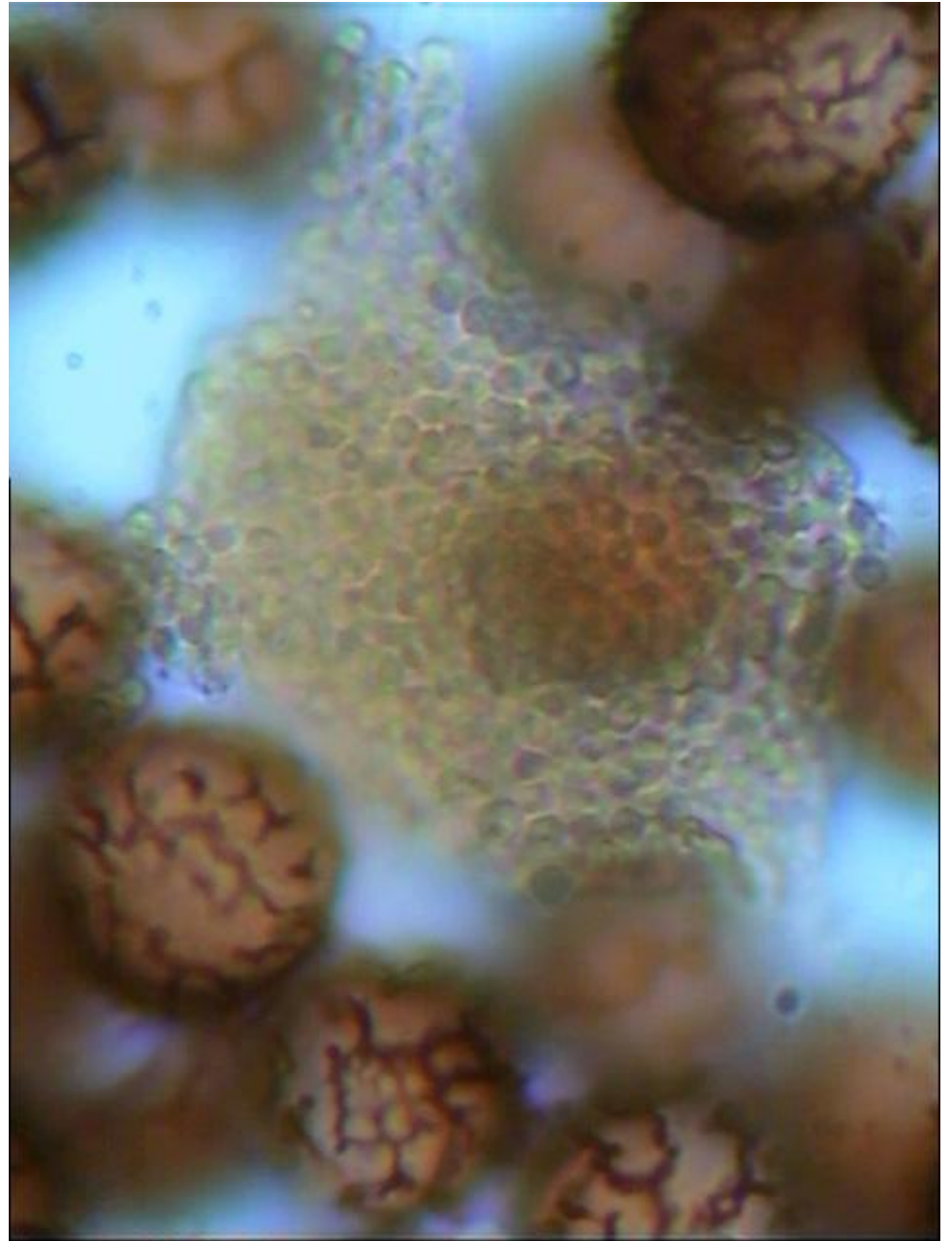
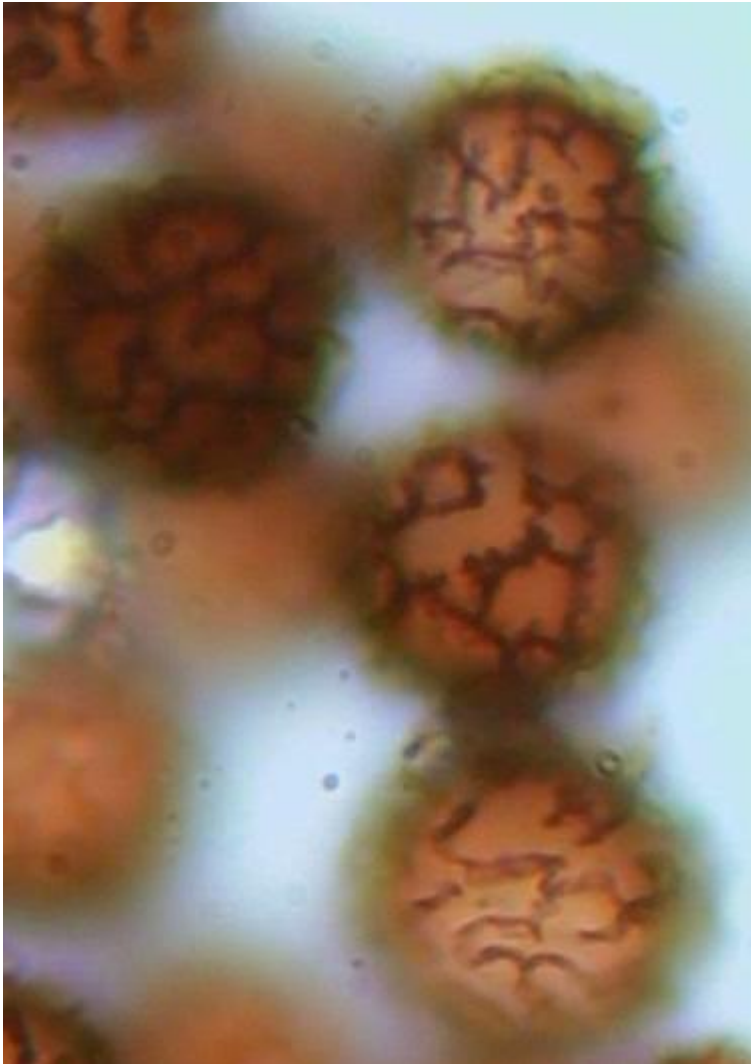
- Sporocystes globuleux à +/- obovoïdes
- Dépôt de granules et ou de plaques calcaires rosâtres sur le péridium
- Capillitium à calcaire rosâtre
- Columelle clavée beige-rosâtre à brun (parfois manquante)
- Stipe avec un réseau de ligne plus foncées parfois sur toute la longueur parfois uniquement vers le sommet)
- Hypothalle brun rougeâtre, discoïde

Réticule large ou plus fin



Spores 11-12(13)  $\mu\text{m}$  + ornementation de  
1-1,3  $\mu\text{m}$  de haut





Granules calcaires et spores