



***Craterium leucocephalum* (Pers.) Ditmar**

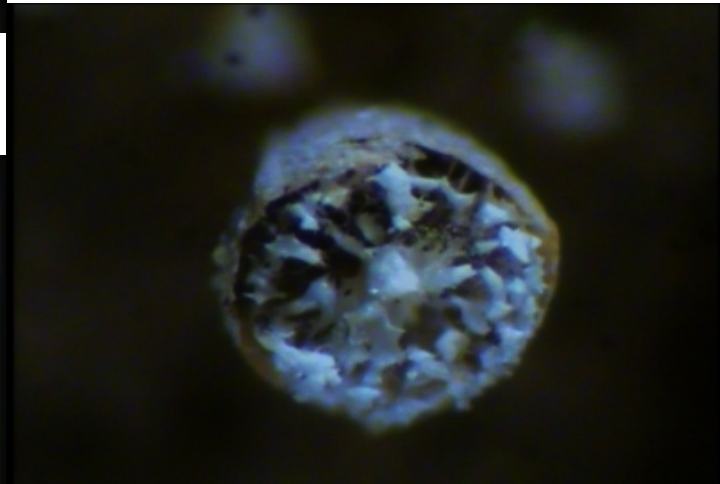
Leg. Jean-Louis & Bernadette Martin - En suivant la clé de Neubert & Al. (Trad. Fr), 1 voir 2, 5 voir 5, 5 voir 5b. La var. *leucocephalum* est saupoudrée de blanc dans la partie supérieure, encore fermée elle présente un apex convexe et parfois un couvercle perforé. La var. *scyphoides* est plus subglobuleuse ou turbinée, aussi haute que large, spores un peu plus larges (9-10 μm), un peu plus sombres et des verrues plus distinctes. La var. *cylindricum* est plus allongée, lisse, base rouge pâle et stipe rouge plus long et spores lisses.

http://www.nivicol.de/craterium_leucocephalum.htm -
<http://slimemold.uark.edu/fungi/WebForms/DescriptionSearchForm.aspx?letter=C> -
<http://www.ambmuggia.it/forum/index.php?showtopic=3064>

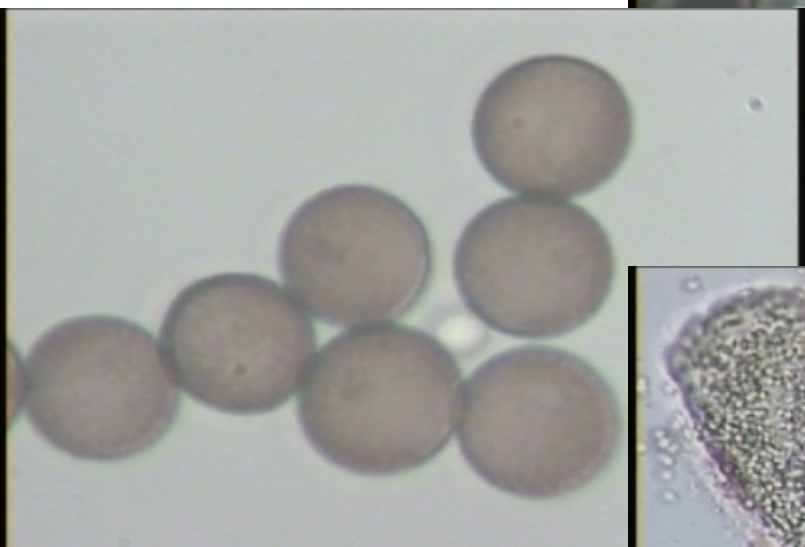
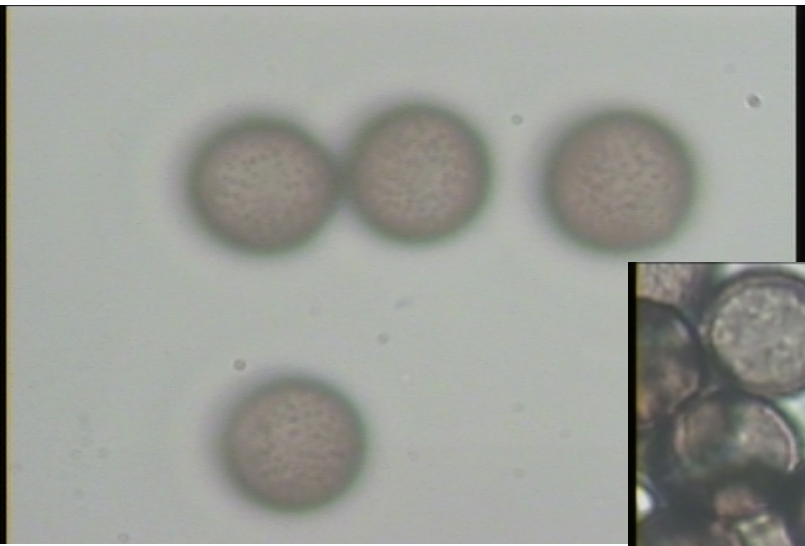
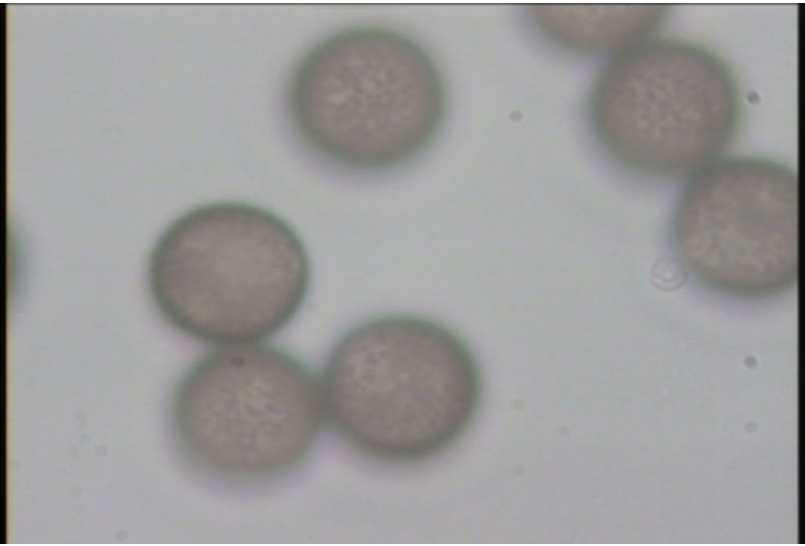
	<u>C. minutum</u>	<u>C. leucocephalum</u>
Poudrage de calcaire dans le haut de la coupe	Absent (péridium jaune ou jaunâtre contrastant avec le couvercle)	Présent (péridium jaunâtre à gris cendré par le calcaire sans contraste comme chez C. minutum).
Face interne de l'opercule (couvercle)	Avec papilles (saillies)	Sans papilles (saillies)
Déhiscence	Régulièrement circulaire ou avec une ligne verticale au centre du couvercle	Moins régulièrement circulaire bien qu'une fois que le couvercle est parti la fructification se présente comme une coupe...
Sporcarpes	Jusqu'à 1,5 mm	Jusqu'à 1 mm max.
Spores	Spores brun lilas, 8-10 µm à verrues pâles très fines presque lisse	Spores brun violacé, 8-9 µm à verrues pâles très fines denses

Ci-dessous *Craterium leucocephalum*

Ci-dessous *Craterium minutum*



Ci-dessous *Craterium minutum*



Ci-dessous *Craterium leucocephalum*

