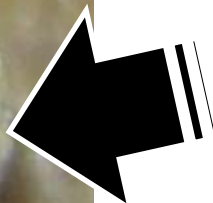


Craterium leucocephalum var. *scyphoides*

(Cooke & Balf. f.) G. Lister.



Saint-Paul-sur-Isère, vers la cascade du Bayet N45,5906°-E06,4423°
(F-73), le 27 juillet 2011, alt. 411m, sur feuilles mortes, spores 8-9
µm, herbier Marianne Meyer N° 34206

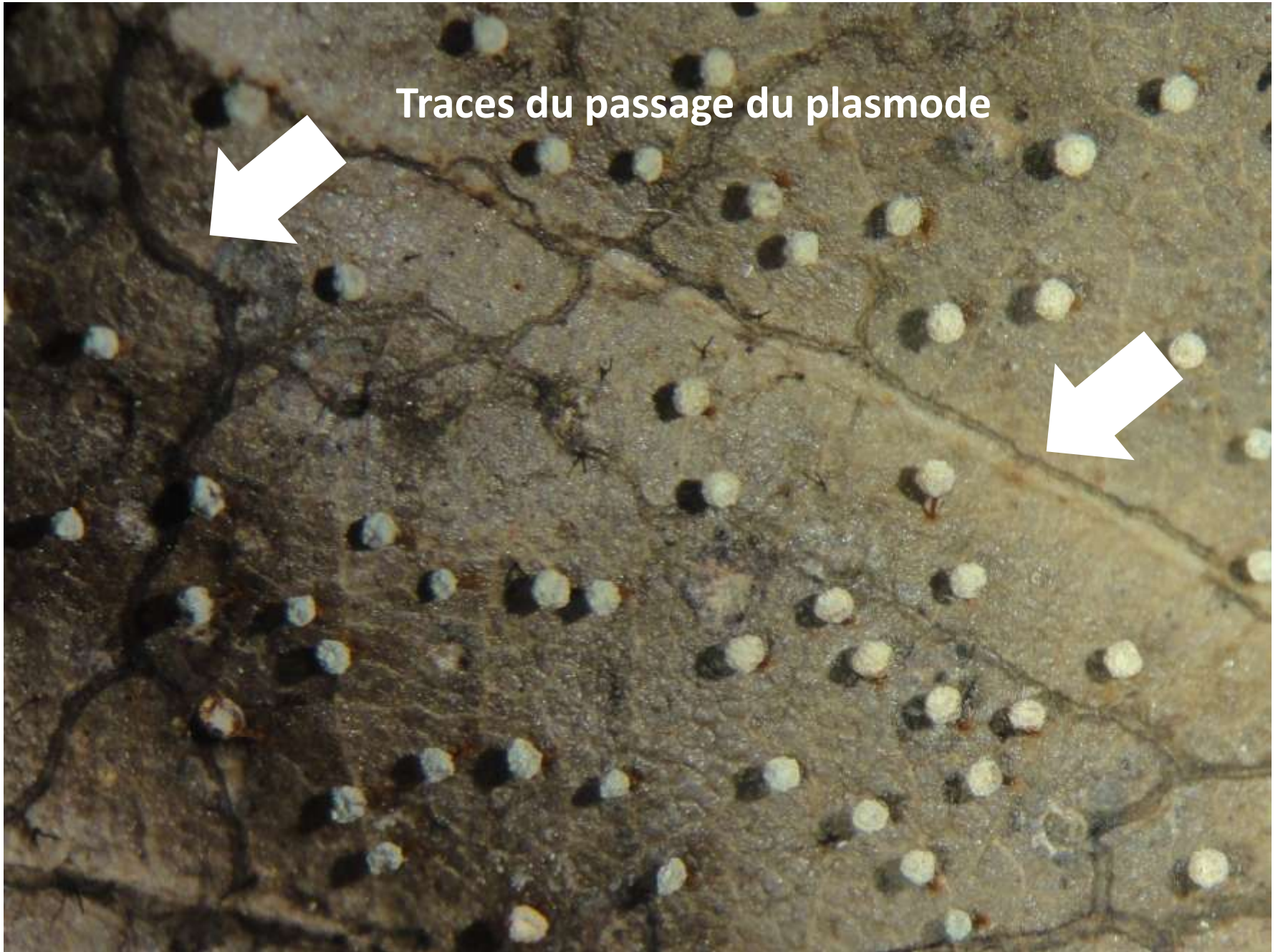


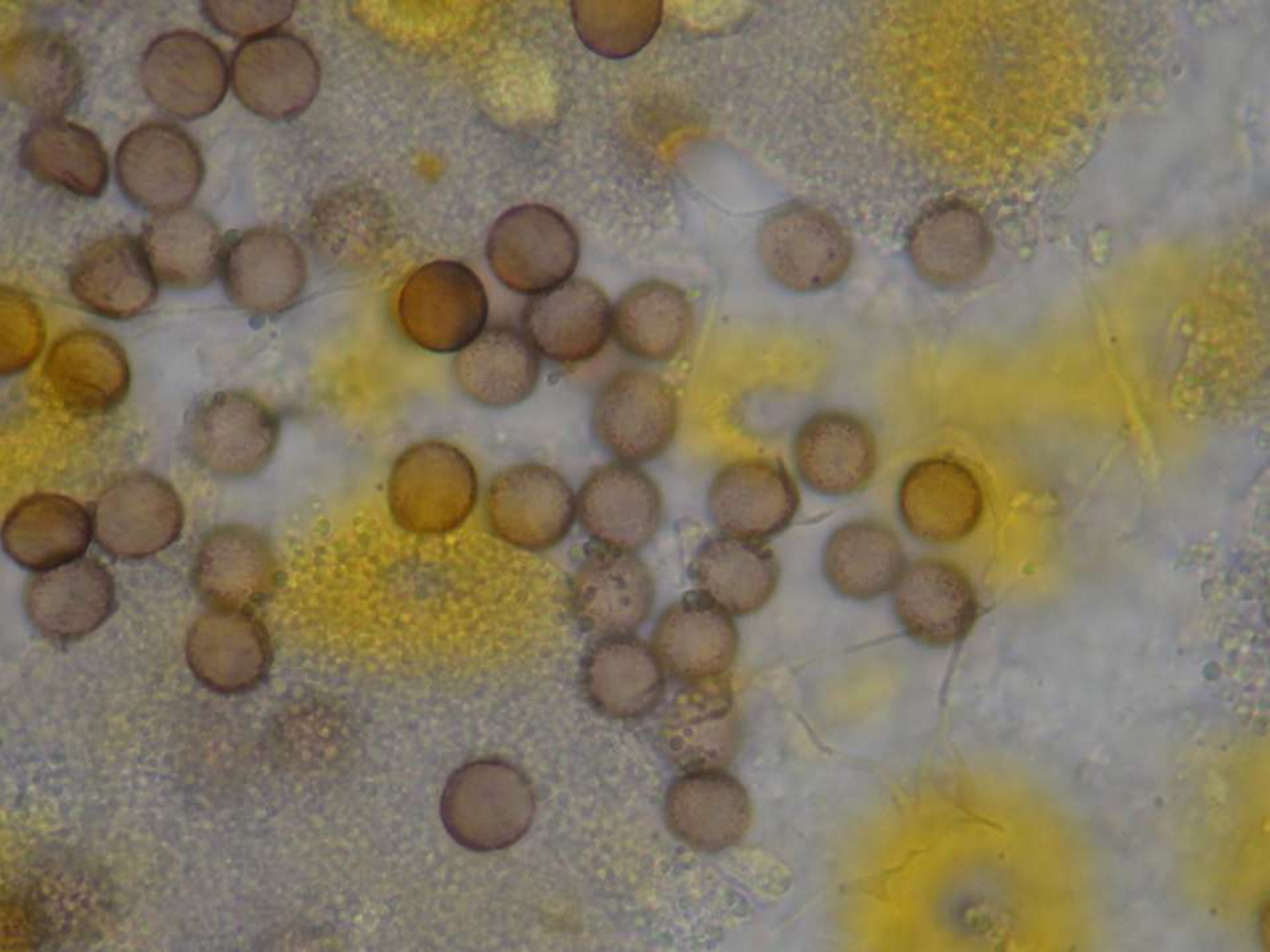
Opercule +/- distinct

Chez *Craterium aureoncleatum* l'opercule est bien distinct et les spores un peu plus grandes



Traces du passage du plasmode





Spores 8-9 μm





