

Craterium aureum (Schumach) Rostaf

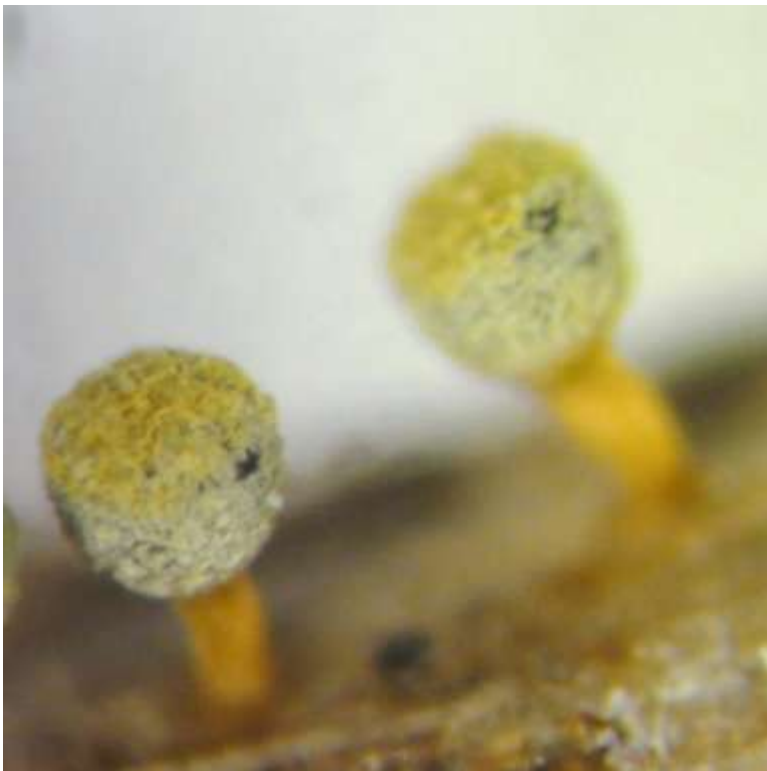


Rognaix (73 FR), bord d'Isère, 25/06/1995, alt. 400 m., sous lierre, herb. M. Meyer 15601. Déhiscence pas circumscissile, péridium simple, spores 8-9,5 μm .

Physarum flavidum est proche et s'en distingue par le double péridium chez *P. flavidum* et ses spores plus foncées.

Craterium auronucleatum est proche aussi. Les sporocarpes de *C. aureum* sont plus proches de *Physarum* que de *Craterium* tandis que ceux de *C. auronucleatum* sont plus proches de *Craterium*.

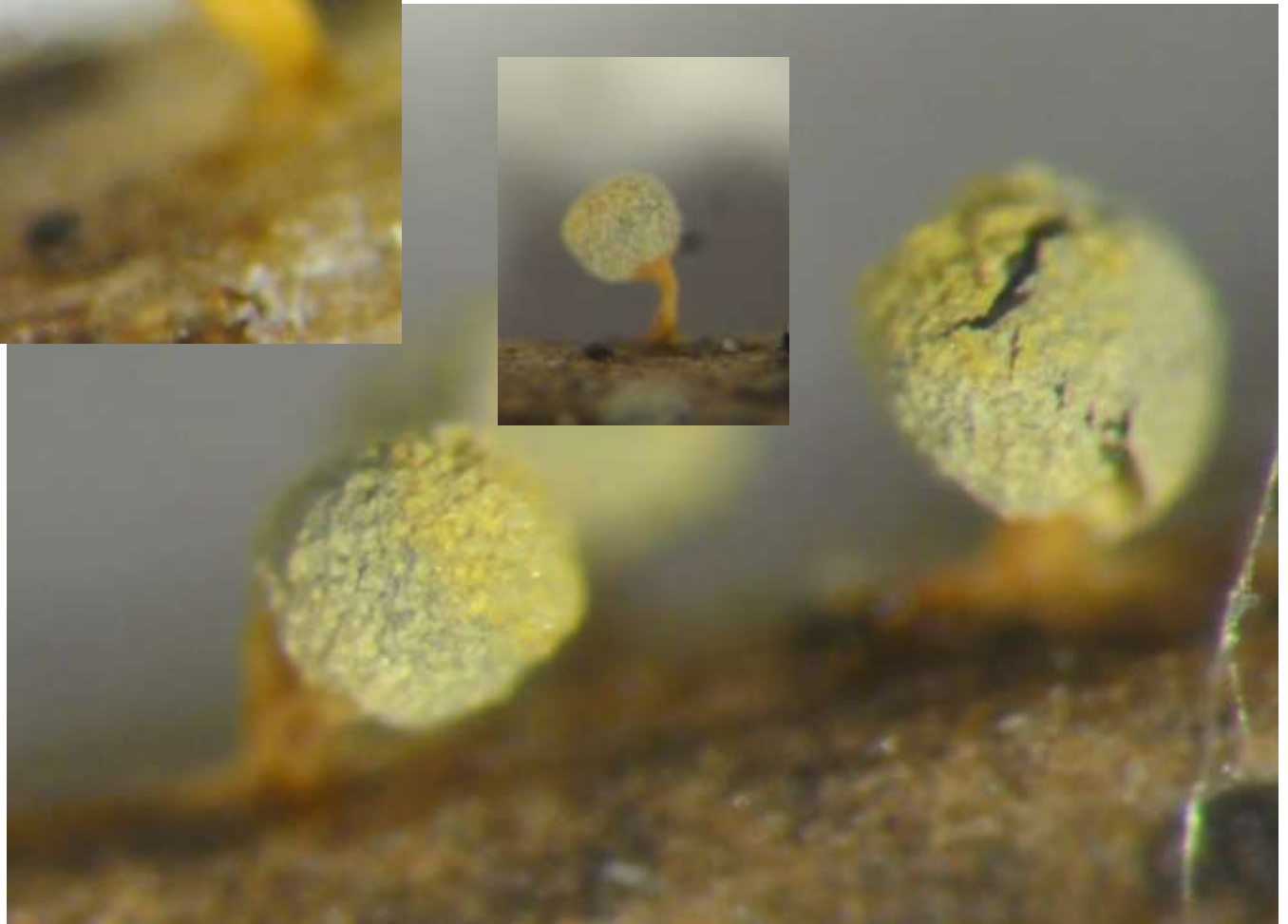
C. auronucleatum a un péridium avec 2 couches étroitement liées dont l'interne est lisse.



Spores 8-9,5 μm



1 carré = 1 mm





Péridium simple

