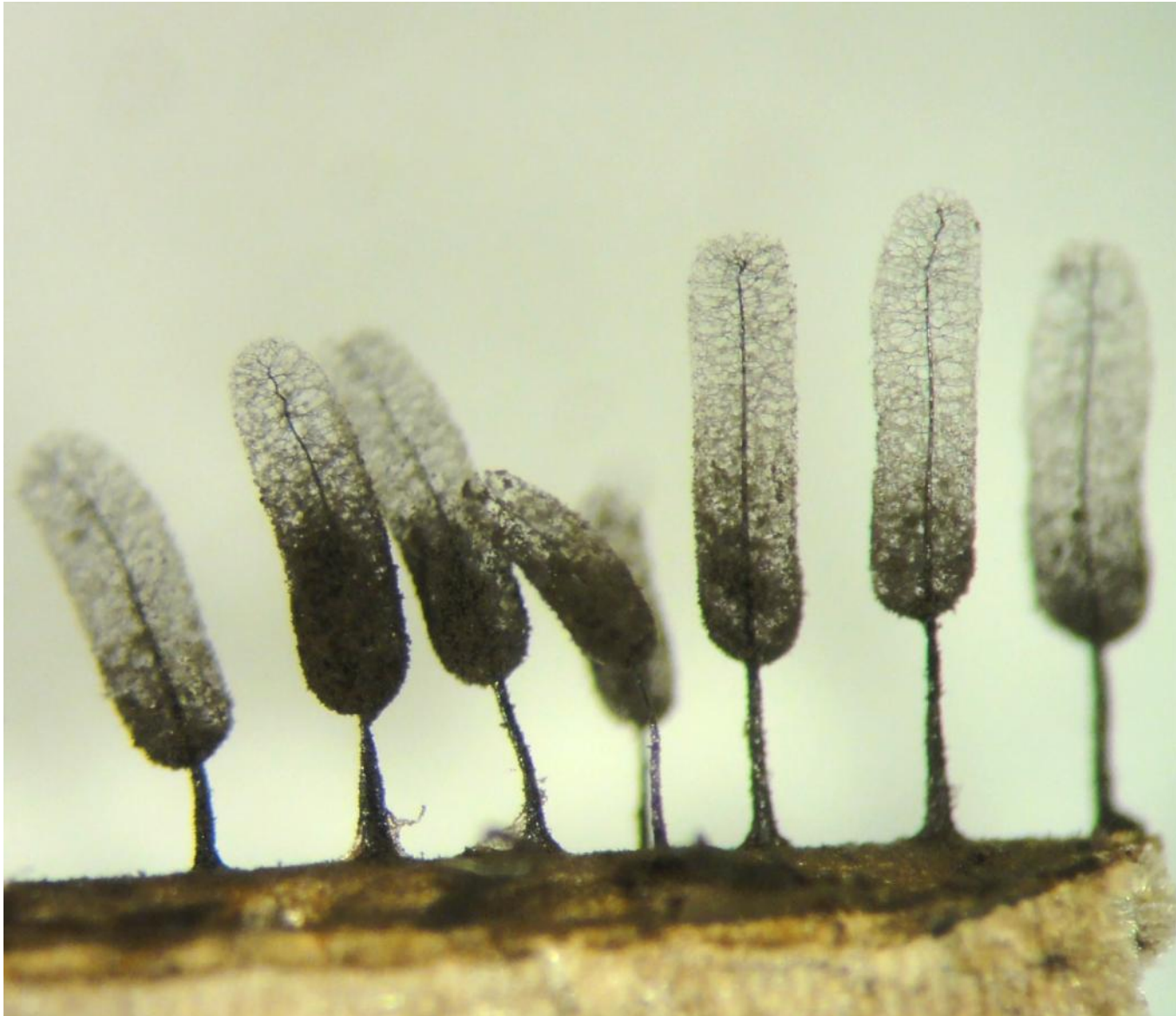
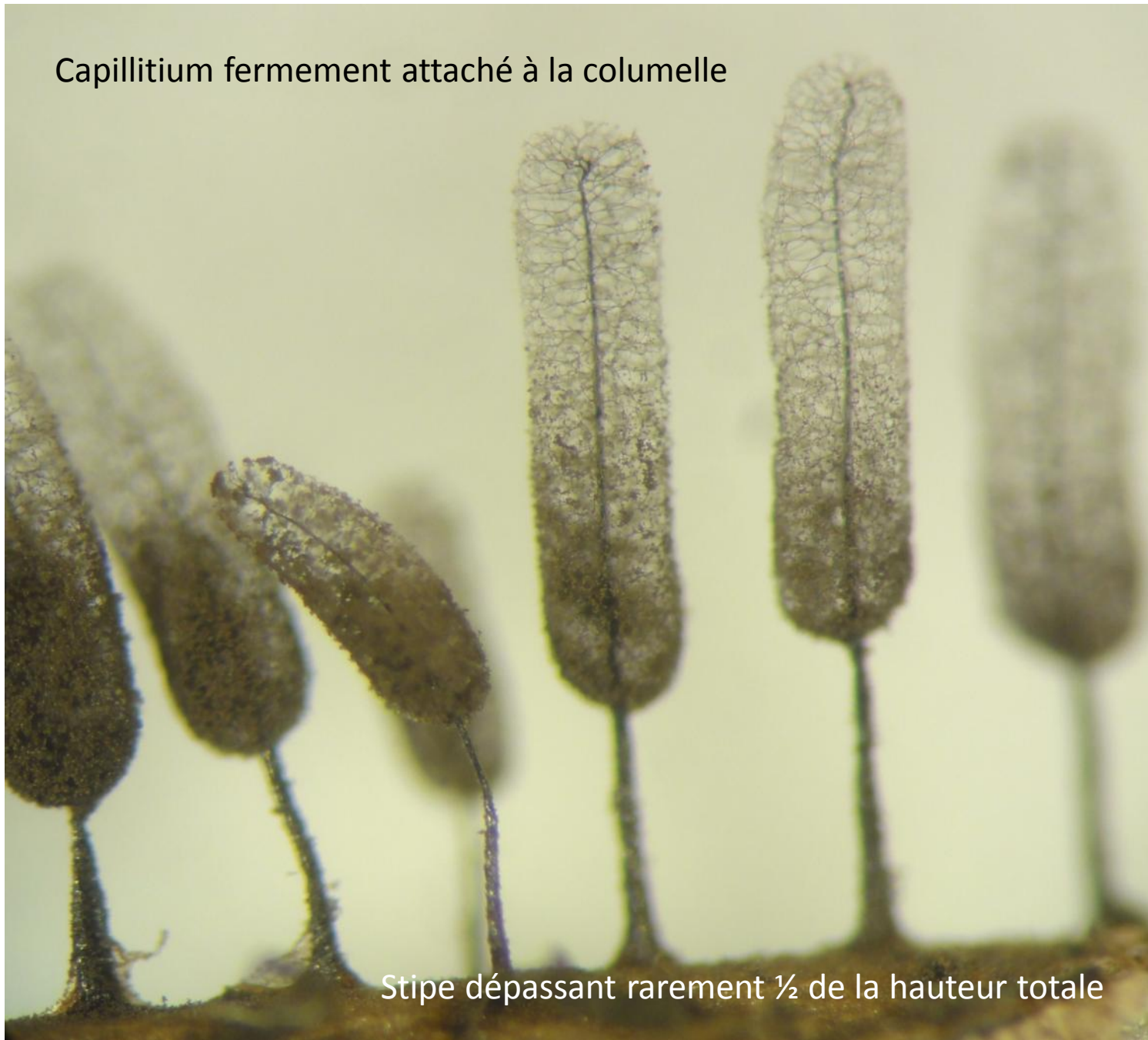


Comatricha anomala Rammeloo

Lalley (FR38), 07/09/1988. Bois mort, spores 8-8,5 μm – Herb. M. Meyer 7580



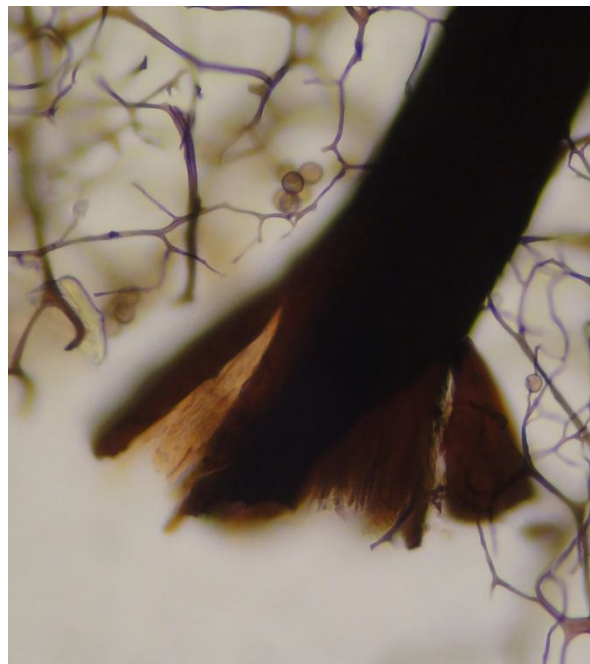
Capillitium fermement attaché à la columelle



Stipe dépassant rarement $\frac{1}{2}$ de la hauteur totale

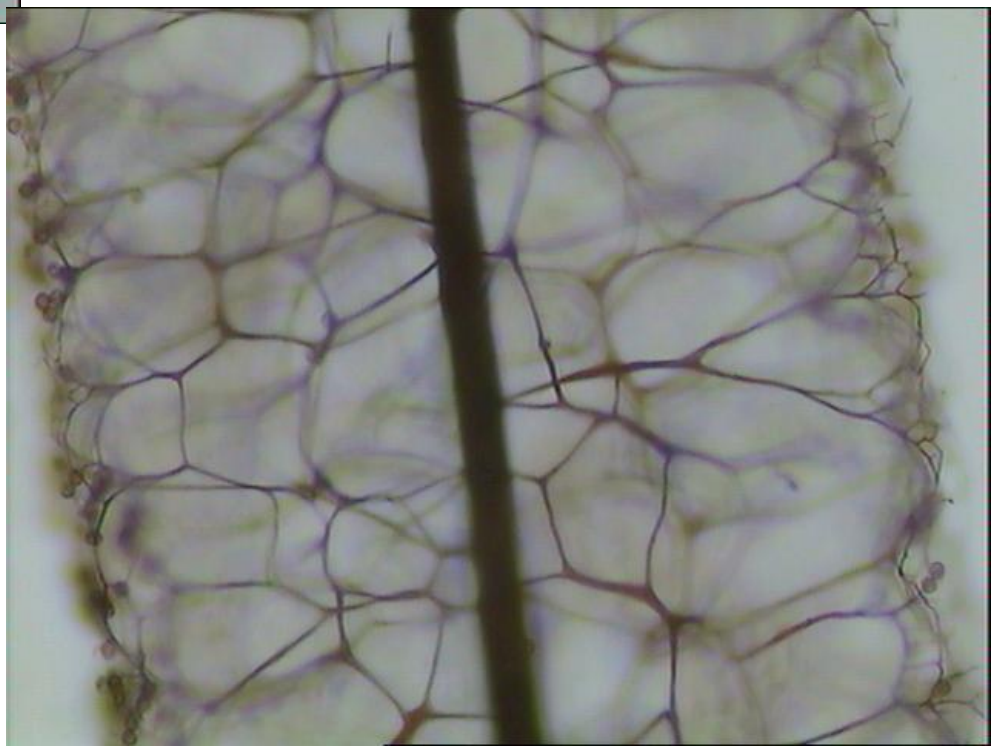
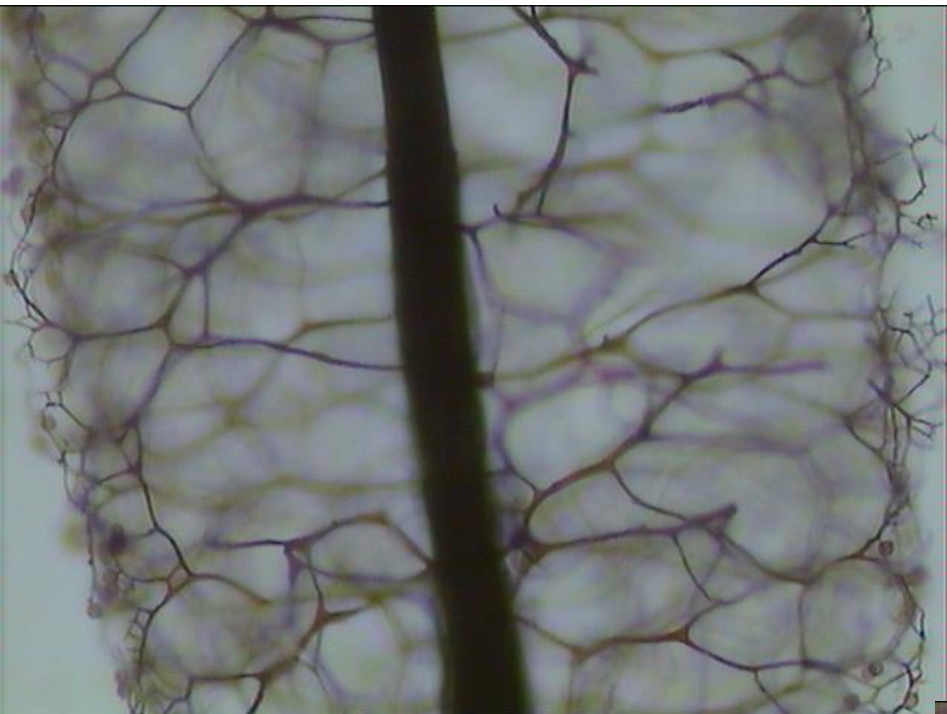


Stipe et columelle, **creux, fibreux**

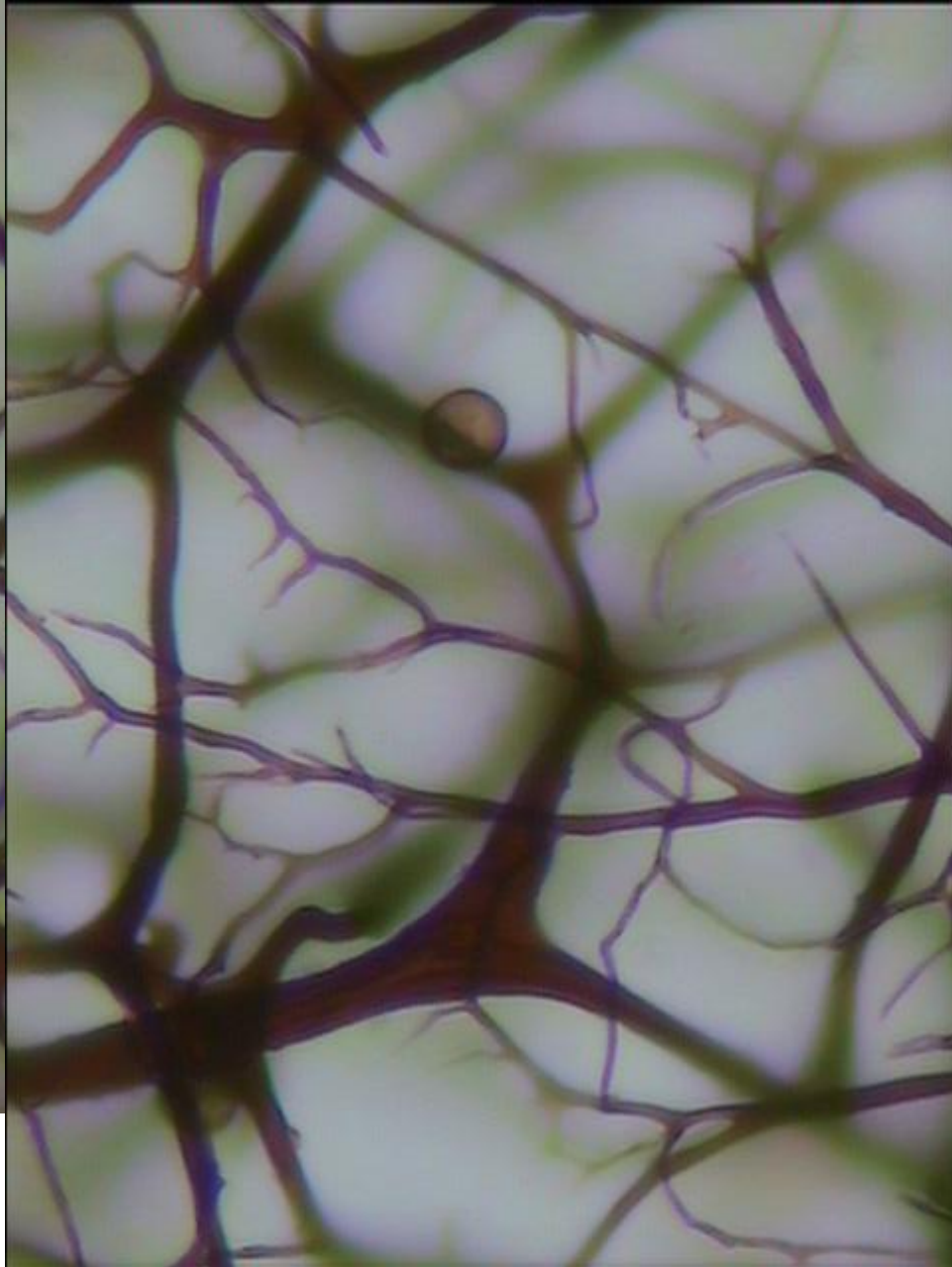
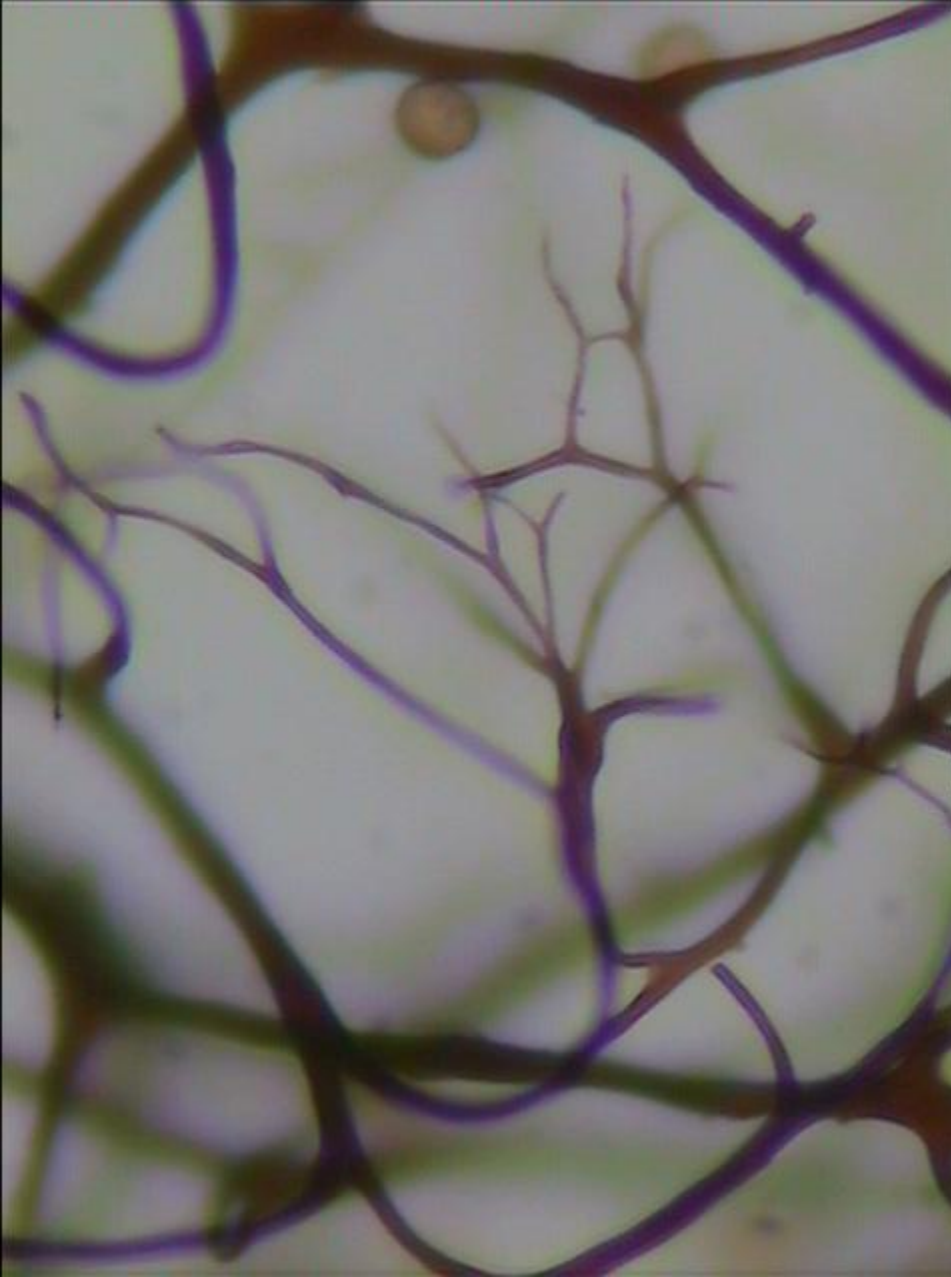


1 carré = 1mm



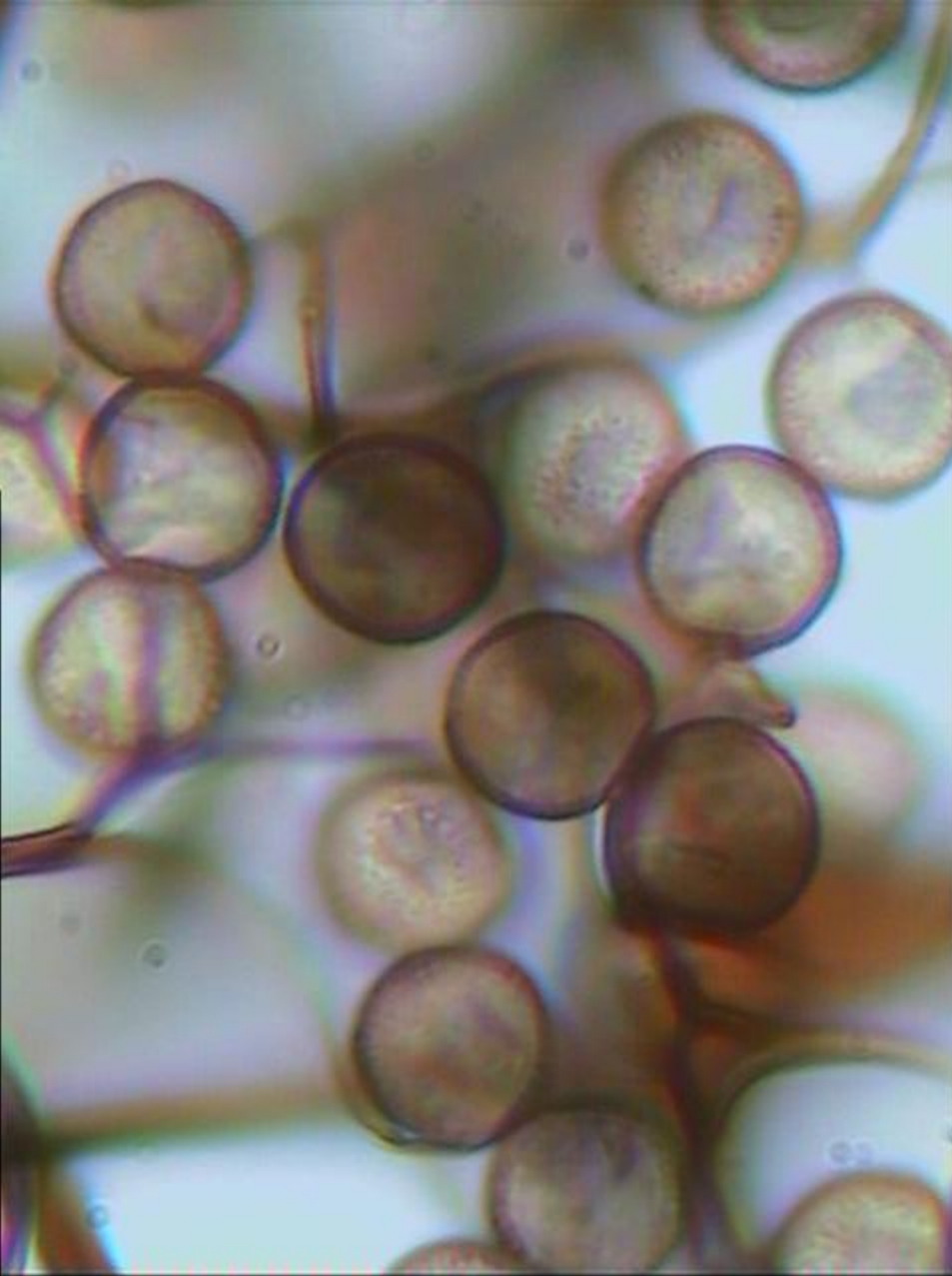


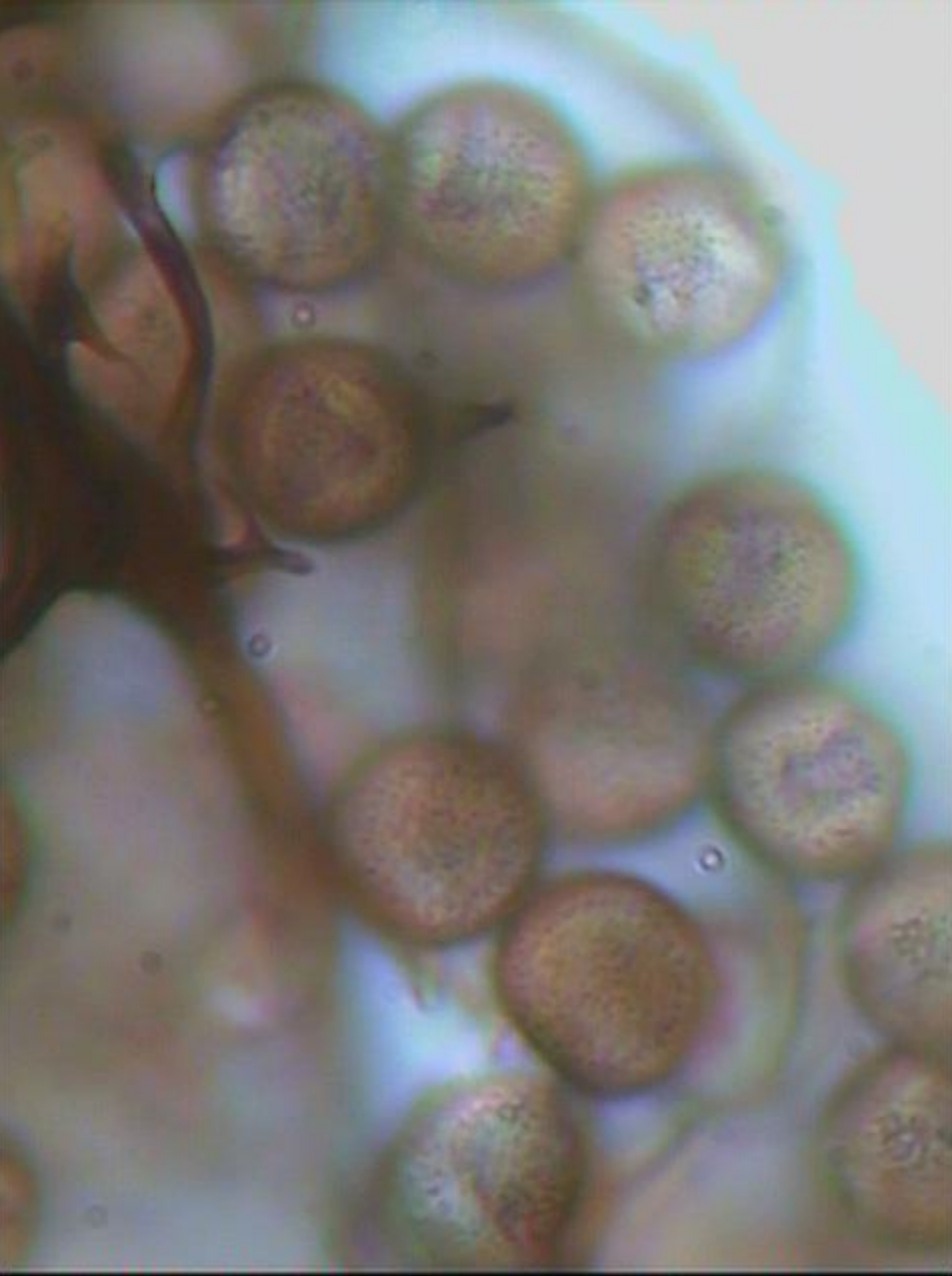
Capillitium non bouclé en surface, nombreuses extrémités libres et longues.





Spores 8-8,5 μm (7,5-10 μm dans la litt.), verruqueuses avec de petits groupes de verrues formant parfois une réticulation incomplète.





En suivant la clé dans « *Les Myxomycètes* » ;

Capillitium présent, spores en masse noires, brun foncé ou brun ferrugineux, columelle présente ou absente, myxocarpes sans calcaire = ***Stemonitales*** p. 217

Sporocarpes, rarement plasmodiocarpes, huile ou cire absente, columelle vraie présente = **Clé 3 (p. 218)**

2) Sporocarpes plus grands que 2 mm de haut.

Sur cet échantillon (daté de 1988) le péridium avait disparu. Donc soit péridium persistant sur le frais = A), b) = voir *Comatricha* ou *Stemonitopsis* **ou** C) Péridium fugace, b) Columelle sans disque apical ; rien ne convient... retour à *Comatricha*.

***Comatricha* stipe et columelle fibreux p. 262** (*Stemonitopsis* stipe et columelle fibreux et pleins à la base). Espèces non nivicoles, spores verruqueuses ou spinuleuses voir Groupe III p. 268

Capillitium fermement attaché à la columelle, sporocystes nettement allongés, cylindriques, ovoïdes ou fusiformes voir Clé 3 (p. 272).

2) Stipe dépassant rarement ½ de la hauteur totale.

B) Capillitium non bouclé en surface, extrémités libres nombreuses

a) Spores 7,5-10 µm, verruqueuses avec 2 à 5 petits groupes de verrues formant une réticulation incomplète, ... = *C. anomala*