

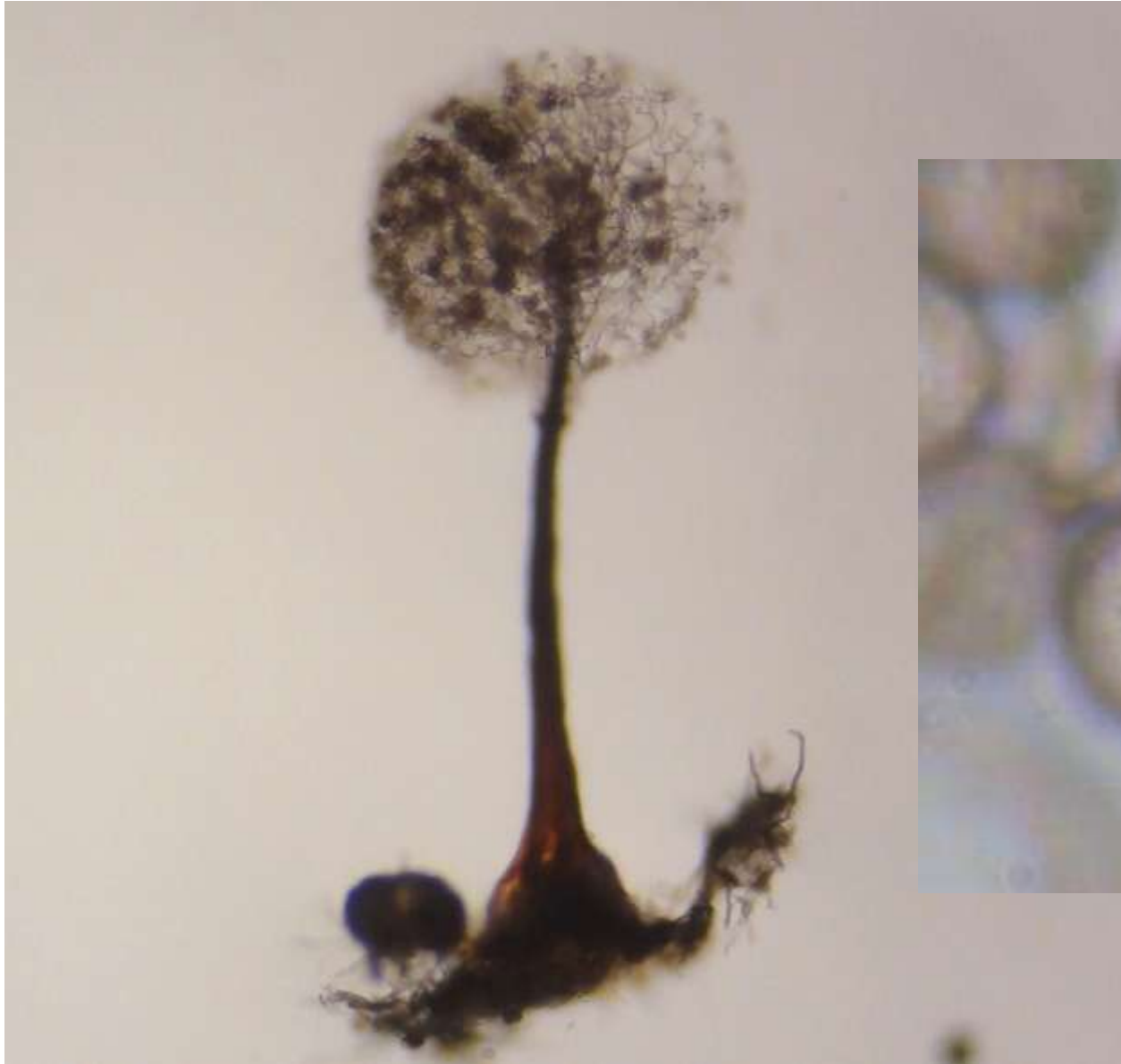
Pendlicleopsis

Comatricha sp. *neelid* ?
var.

Saint-Paul-sur-Isère N 45,6028°-E
06,4394° -4/12/2011 Alt.490m. dans les
touffes de lavande, Spores :

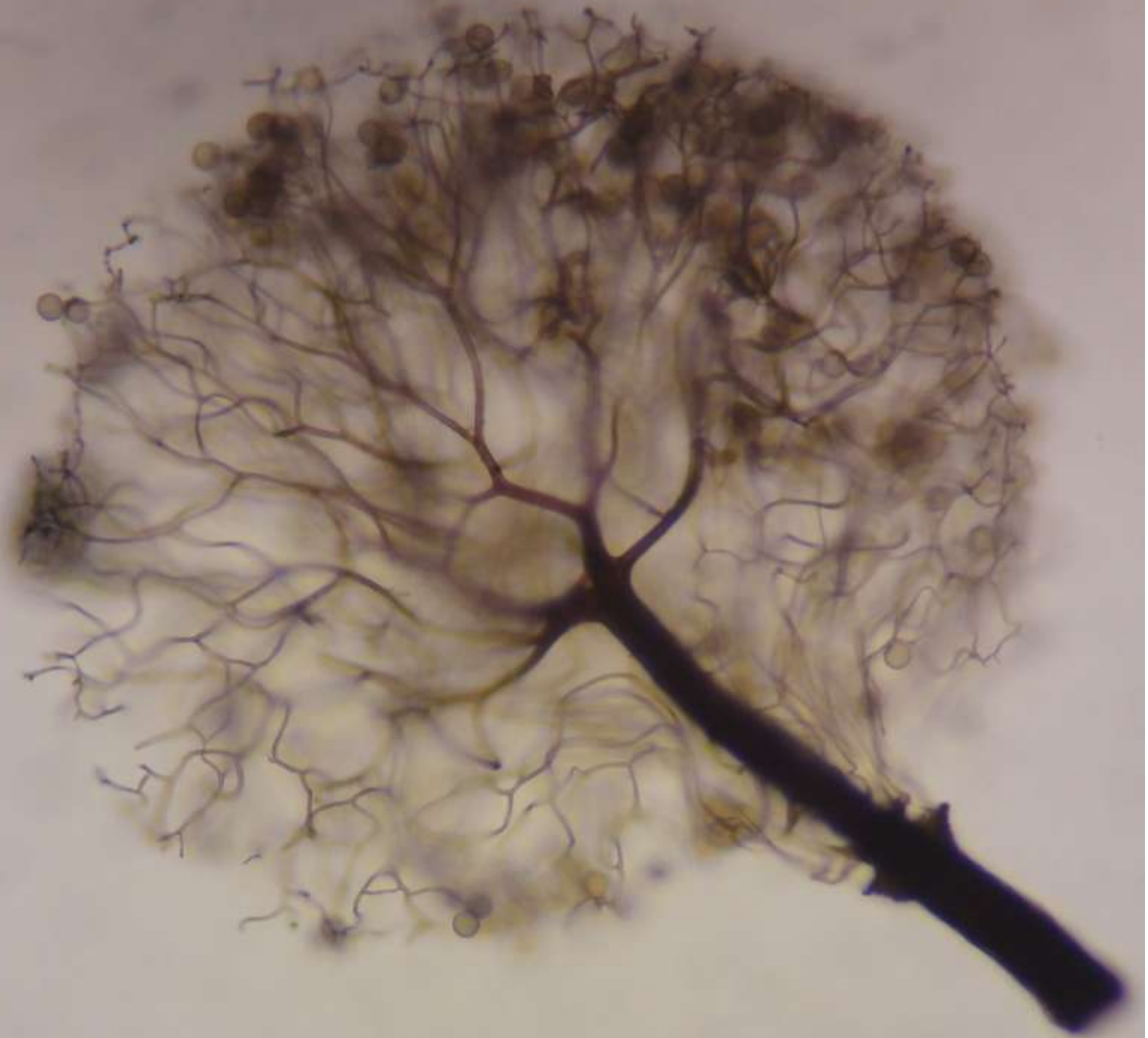
Herb. M.Meyer : 33830

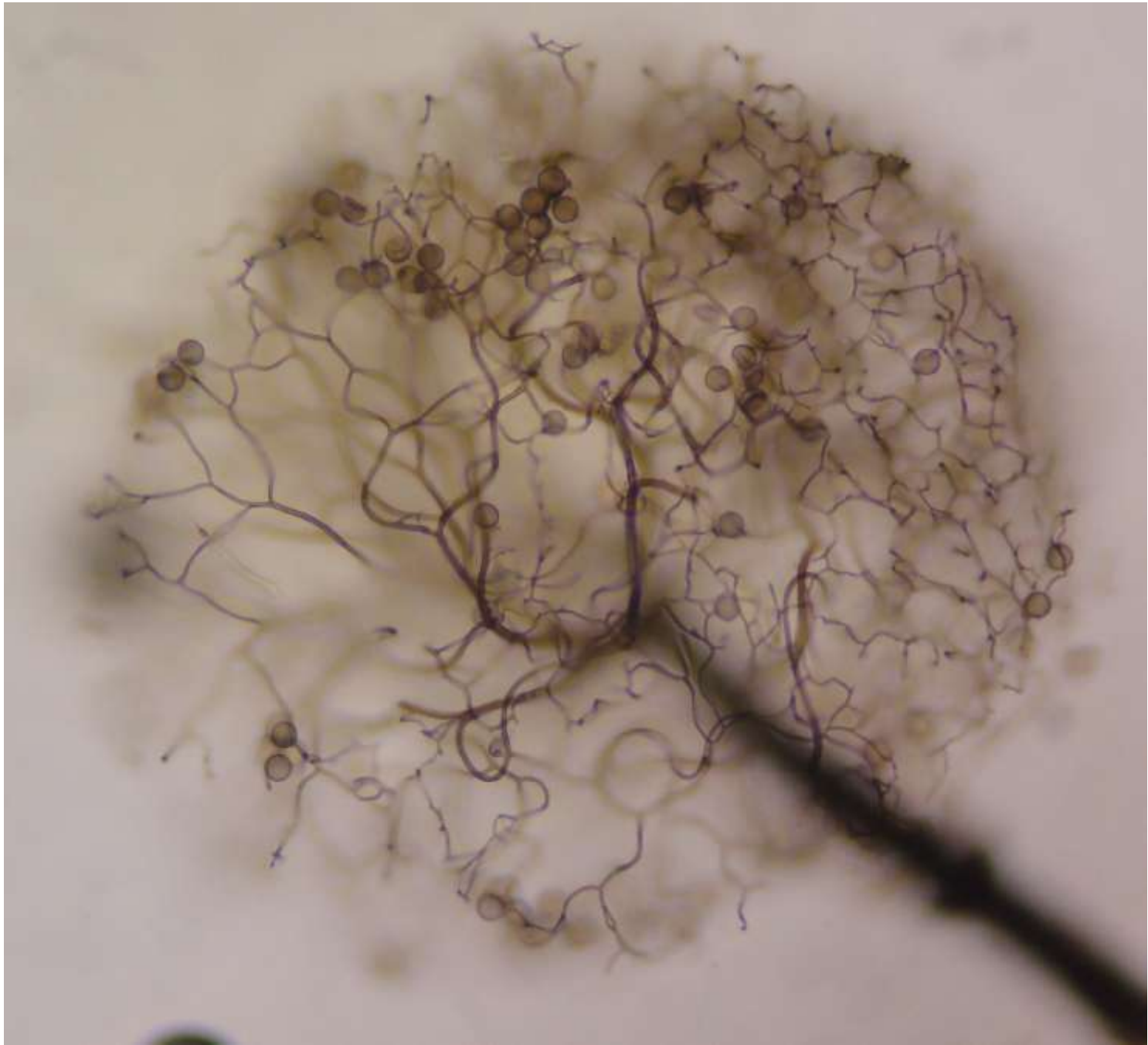




Spores 8-8,5 μm











Stipe creux à la base.

Vers le sommet ? Impossible de réaliser une coupe (avec une lame de rasoir) longitudinale (ni à sec, ni dans eau ou hoyer's...) pour se rendre compte si le stipe est creux, fibreux ou plein sur toute sa longueur...



Stipe et branches principales de la columelle striées longitudinalement

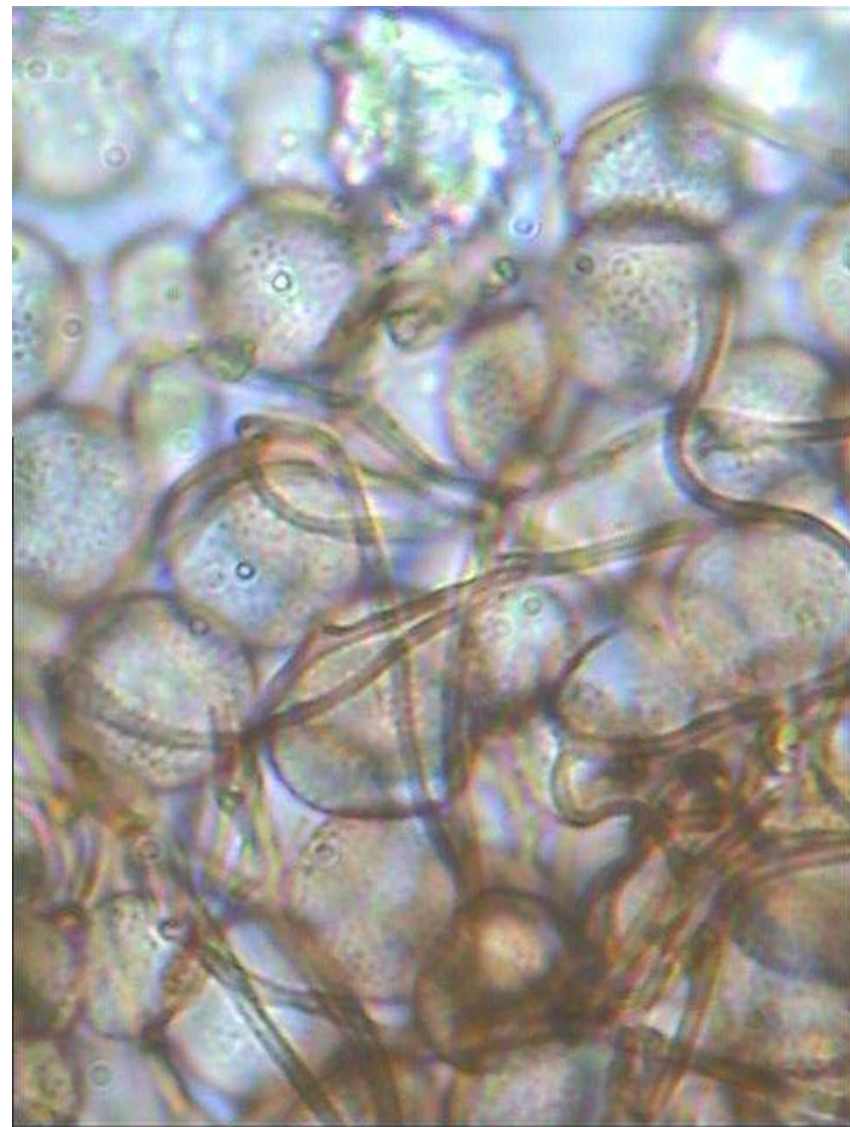






Spores 8-8,5 μm

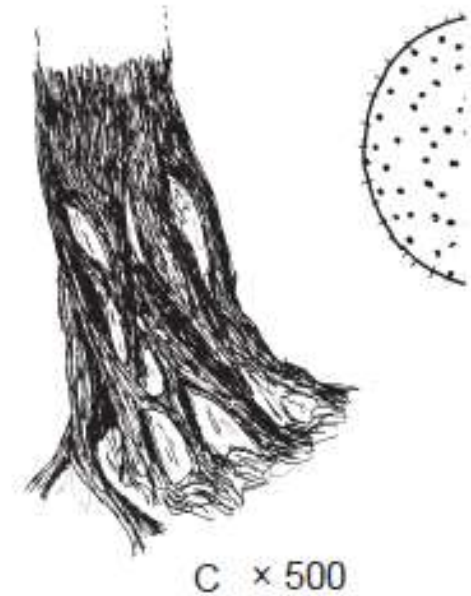
Spores en masse pas très foncées...







Pas *Paradiacheopsis* car stipe n'est pas réticulé à la base.



Soit *Macbrideola* bien que le capillitium est sur MM 33830 me semble trop abondant pour le genre. Par contre le stipe semble creux à la base et strié longitudinalement... Soit *Comatricha* qui a un capillitium plus abondant et réticulé à l'intérieur sans vraiment former un réseau de surface.