

## ***Colloderma oculatum* (C. Lippert) G. Lister**

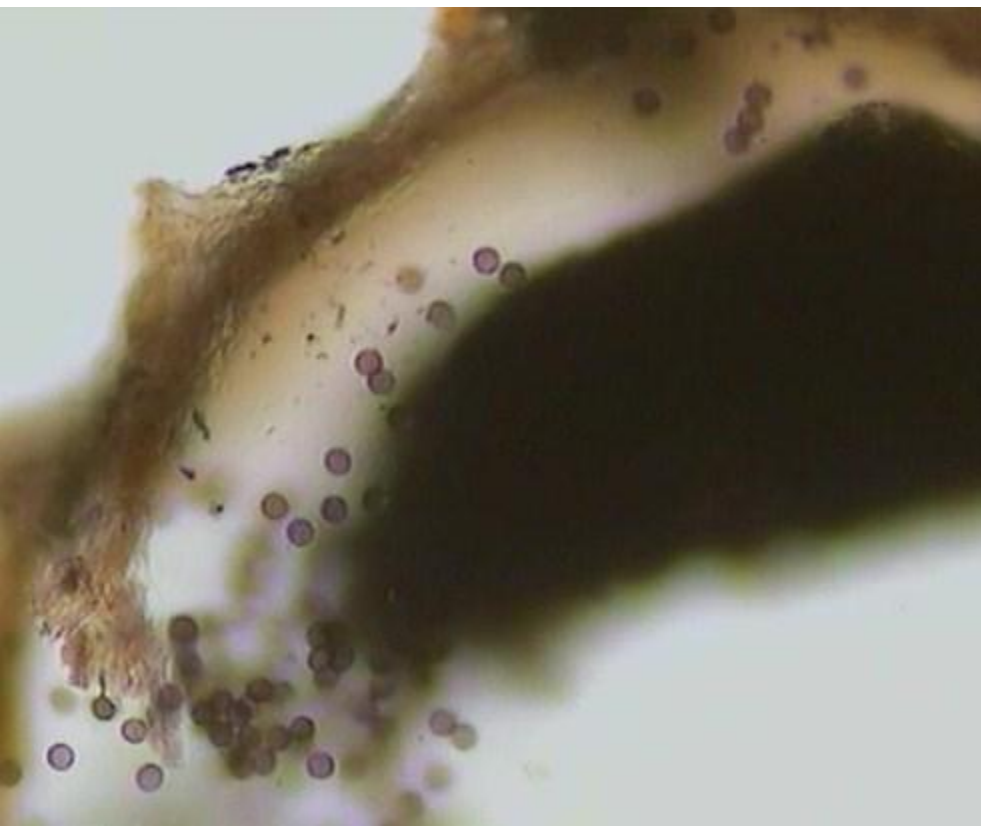
MM 37309, Rognaix, le Laitalet N45,5647°- E06,4212°, (73), 27/10/2007, alt. 1533m. Sur tronc pourri avec hépatiques. Spores 11-12  $\mu\text{m}$  (ML323).



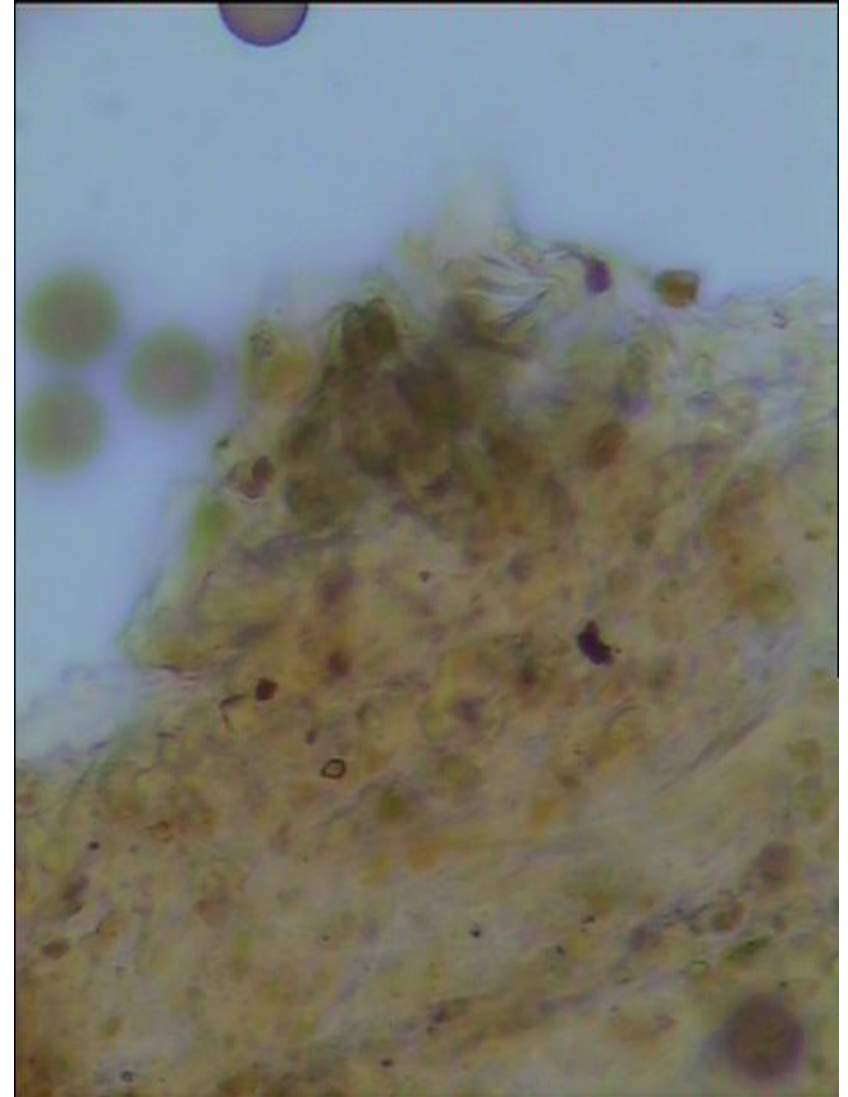
Spores en masse foncées. Le périidium externe devient en séchant une couche dure, brillante, cornée.

Sur le frais on observe la partie gélatineuse





Péridium double ; la couche externe hyaline parfois incrustée de granules, gélatineuse sur le frais **devenant en séchant une couche dure, brillante, cornée.** La couche interne est membraneuse.

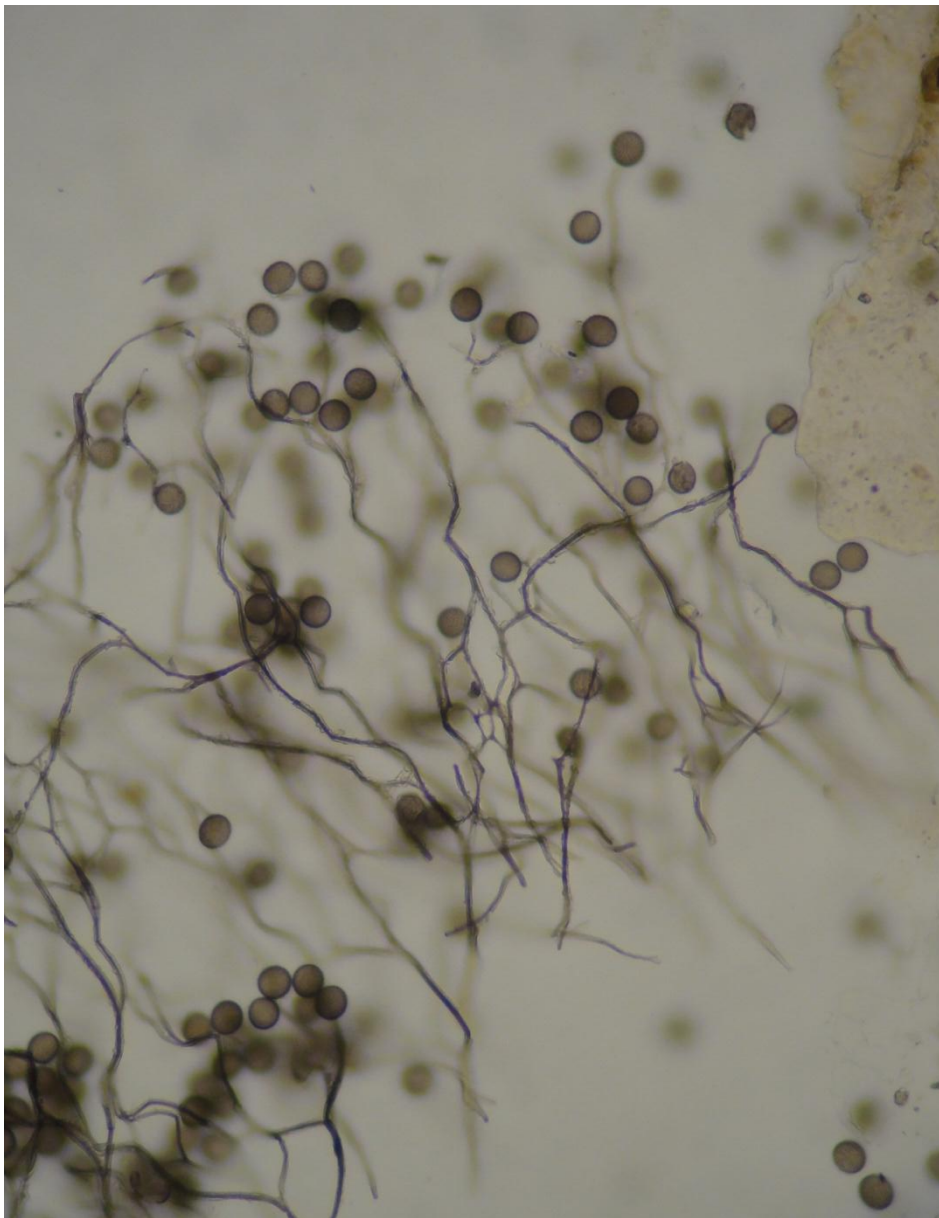




Péridium externe et spores



# Capillitium



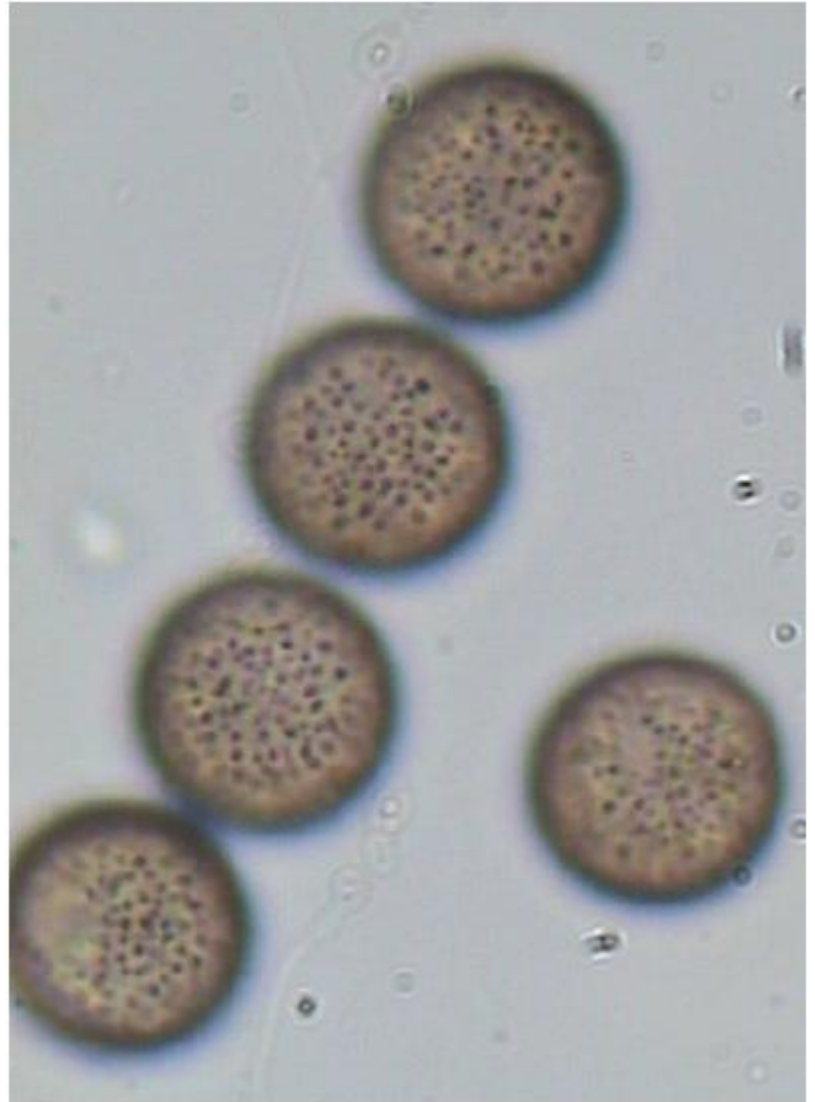
Spores et péridium interne





Spores foncées, 11-12  $\mu\text{m}$









Spores en mélange de *Colloderma oculatum* et d'un *Diderma* mal venu

