

***Brefeldia maxima*** (Fr.) Rostaf.



(Photos Marianne, novembre 2009)

GTBW 06/02/2011 – Forêt de Soignes, Drève de la Meute à La Hulpe (côté BW).  
50°44'43", 4°27'11"

Herbier ML 554

Les fructifications sont de grands aethaliums de plusieurs décimètres, bruns foncés à presque noirs, recouverts d'un cortex fin qui finit par disparaître. Pseudocapillitium raide à expansions. Capillitium abondant, à filaments fins, noirs, peu ramifiés, contenant des vésicules septées ressemblant à des lanternes. Spores en masse brun noir. Spores brun moyennement foncé, 9-12  $\mu\text{m}$ , densément verruqueuses.

Marianne & François Meyer (Photos Marianne, novembre 2009)

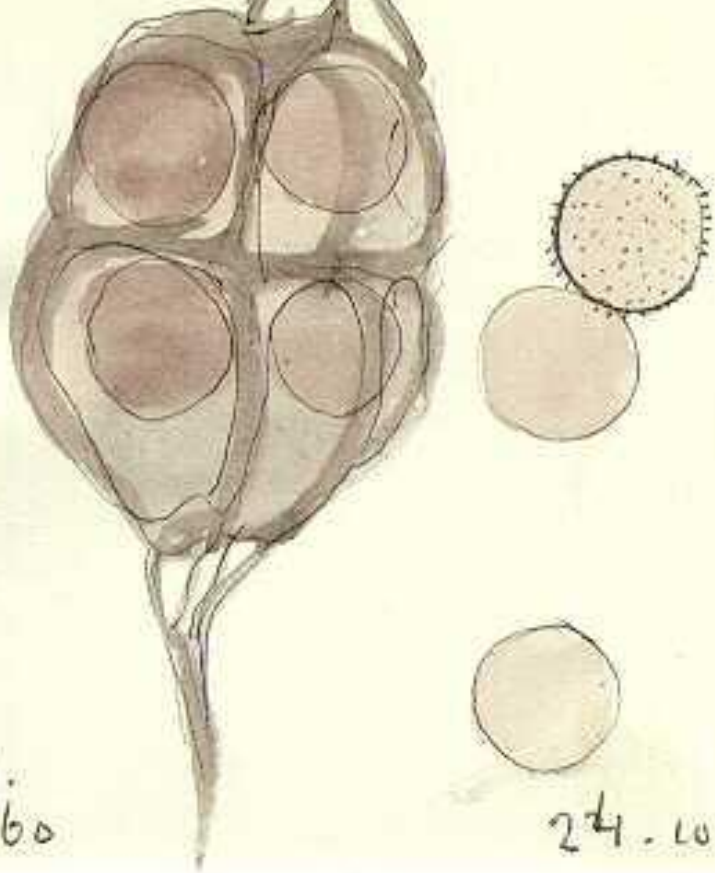


A gauche, les aethaliums immatures



A droite les aethaliums matures

*Brefeldia maxima* 5758.  
Bark (Levend) Ubr. St. weg PH  
Doorw. Kiewel del  
24-10-64. Plasmodi wit



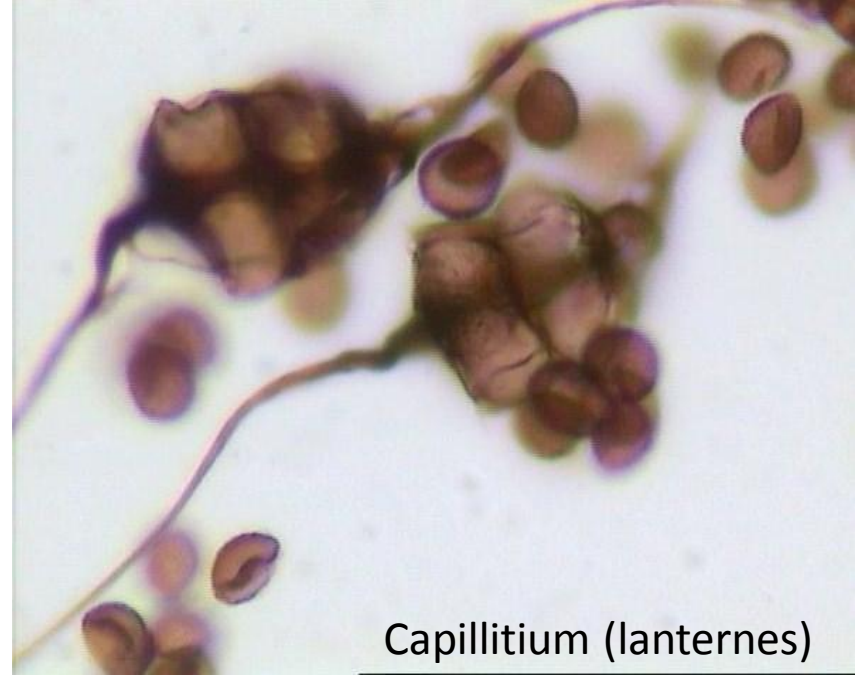
flbo

24.10.64

Planche de Nannenga

Récolte DG 06022011

Pseudocapillium (+/- 6mm de long)  
partant de la base vers le sommet



Capillitium (lanternes)



Spores 10-11  $\mu\text{m}$



Récolte DG 06022011

