

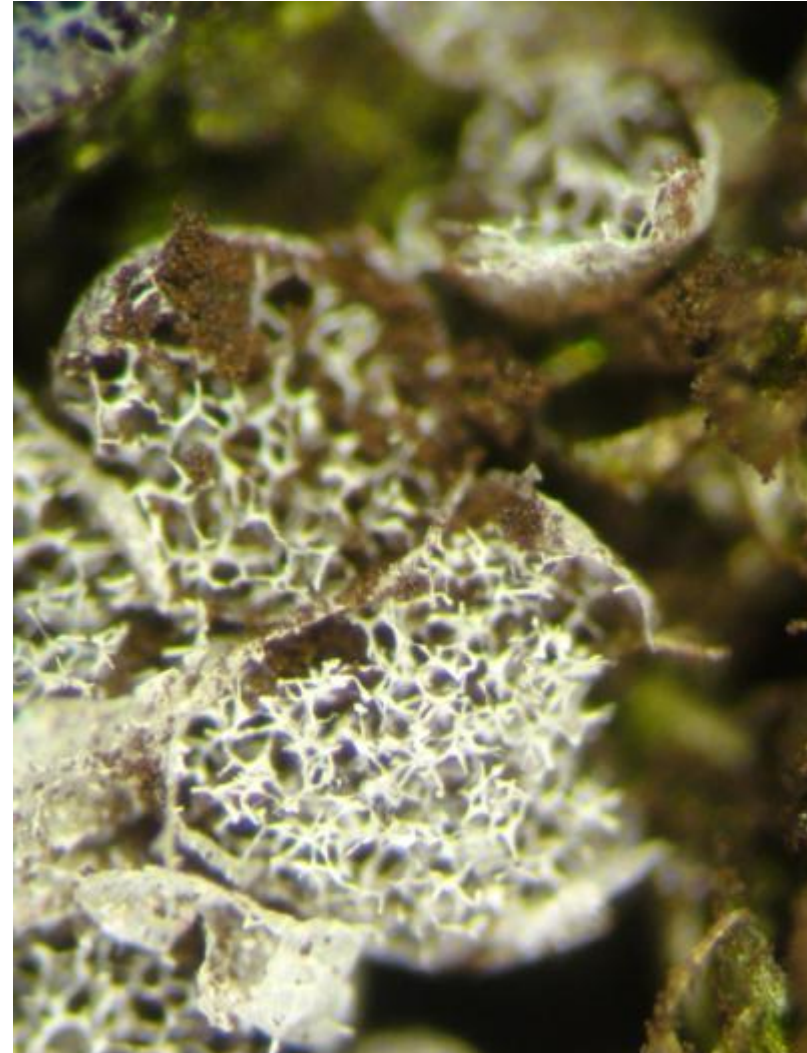
# ***Badhamia utricularis* (Bull) Berk**

**Forme sessile.** Sur tronc d'arbre, vivant, entre mousses et lichens (Dolce à La Hulpe (BE)), 13/11/2011)





Sessiles à très courtement stipités, souvent en forme d'ampoule.



Hypothalle bien visible, hyalin à jaunâtre



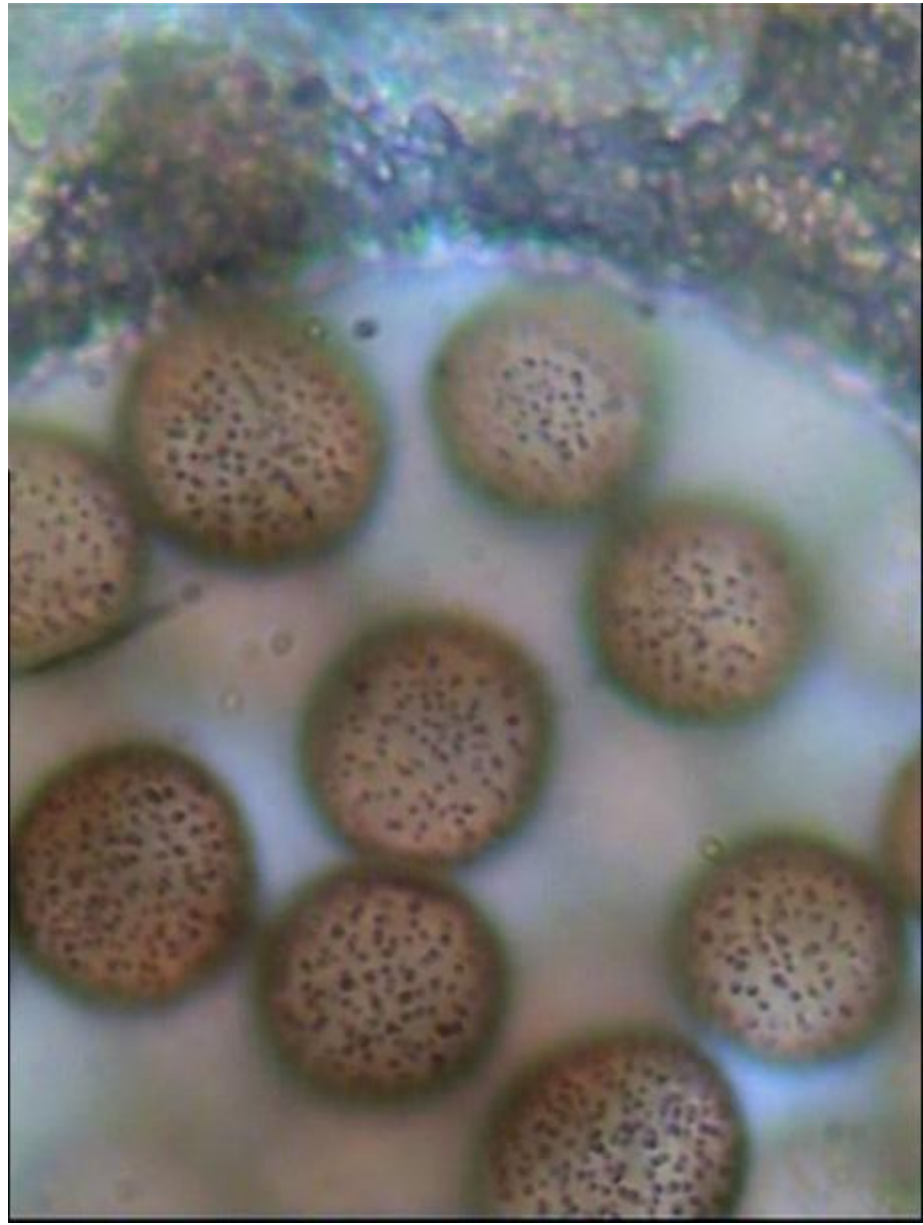
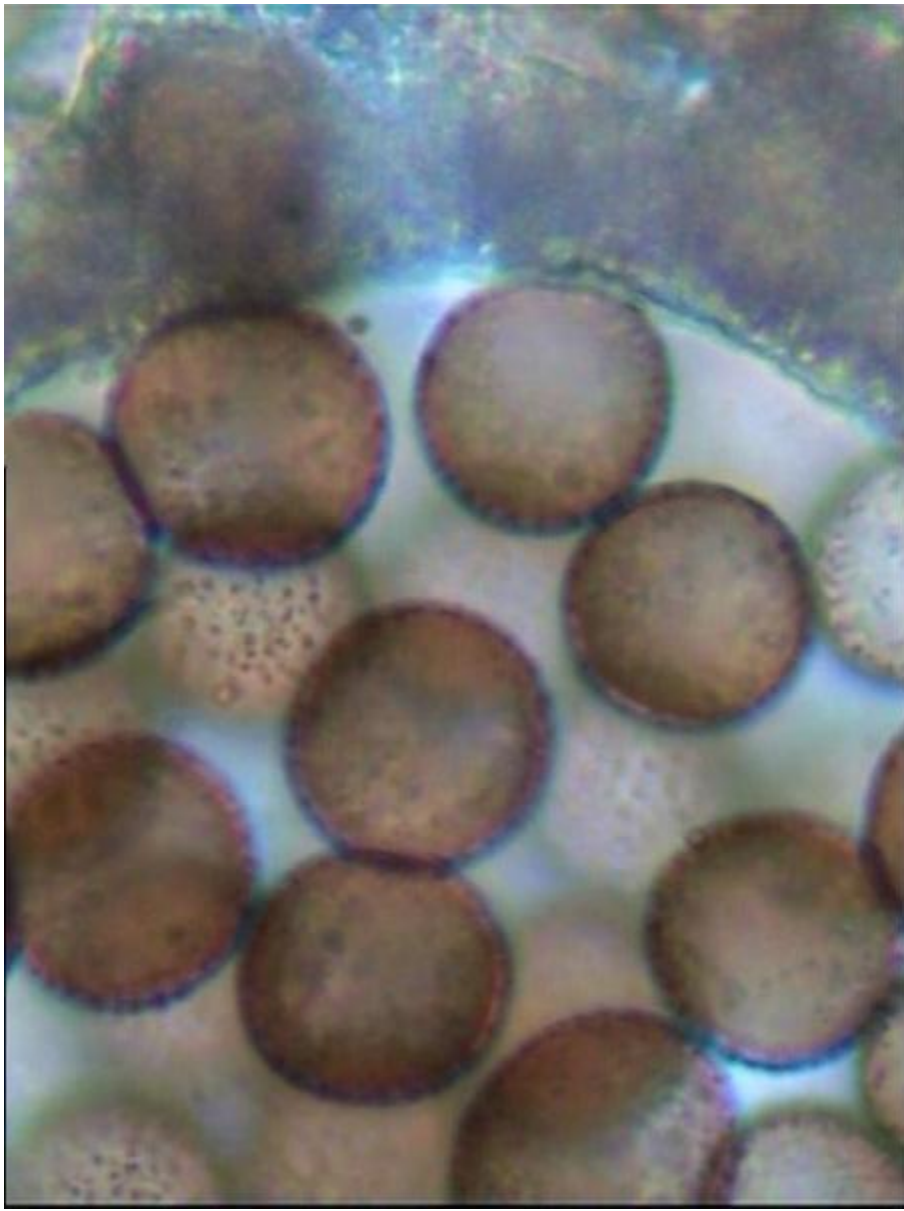


## Péridium 1 couche









Spores, 10-13  $\mu\text{m}$ , groupées, facilement désagrégées

