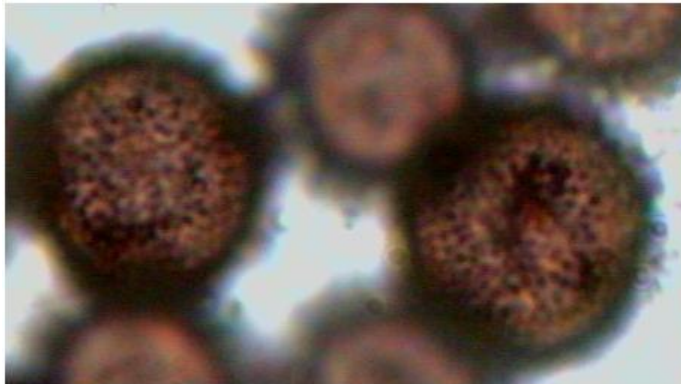


Badhamia macrocarpa (Ces) Rostaf



Poilvache 2007 (BE) – Sur écorces de bois encore attachées aux rondins empilés de la stère.

Sporocystes blanc grisâtre.

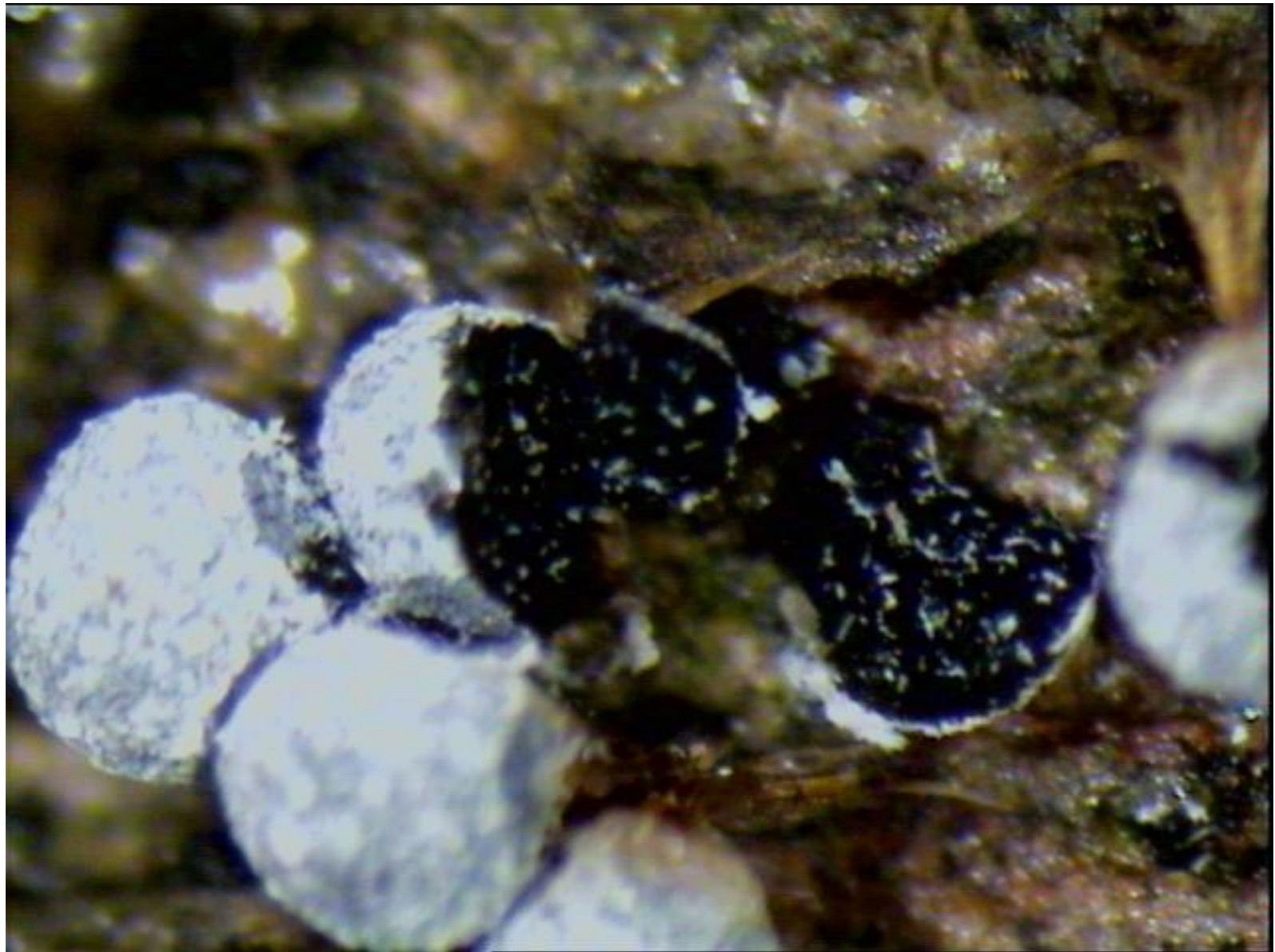
Stipe +/- court (1/4 à un peu moins de 1/2 ht totale du sporocytse) sans calcaire,

Hypothalle bien visible, commun à tout le groupe.

Capillitium réticulé.

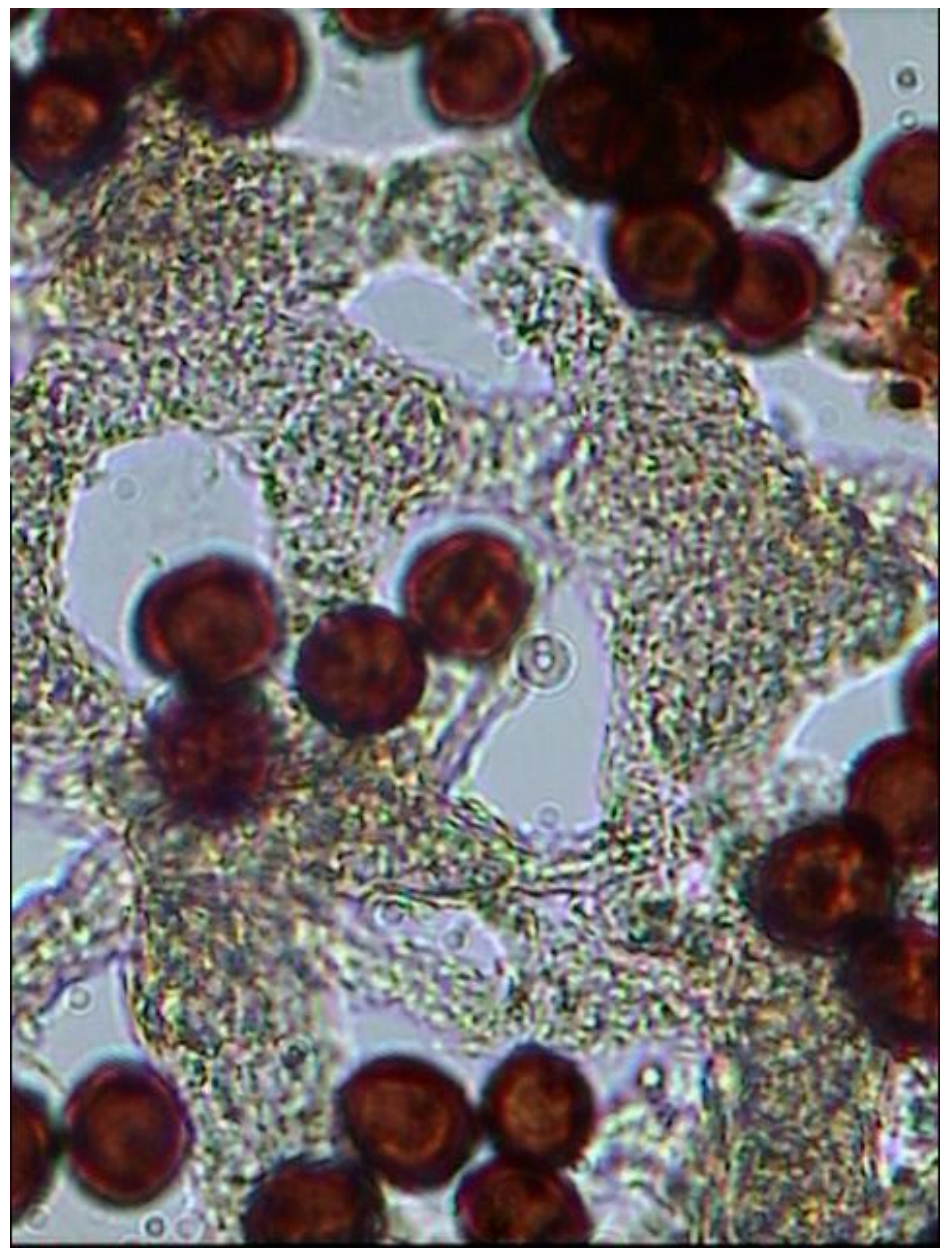
Spores libres, très foncées, presque noires, verruqueuses (déjà au grossissement 400) avec groupes de verrues plus foncées, sans réseau, ni crêtes, 12 µm.





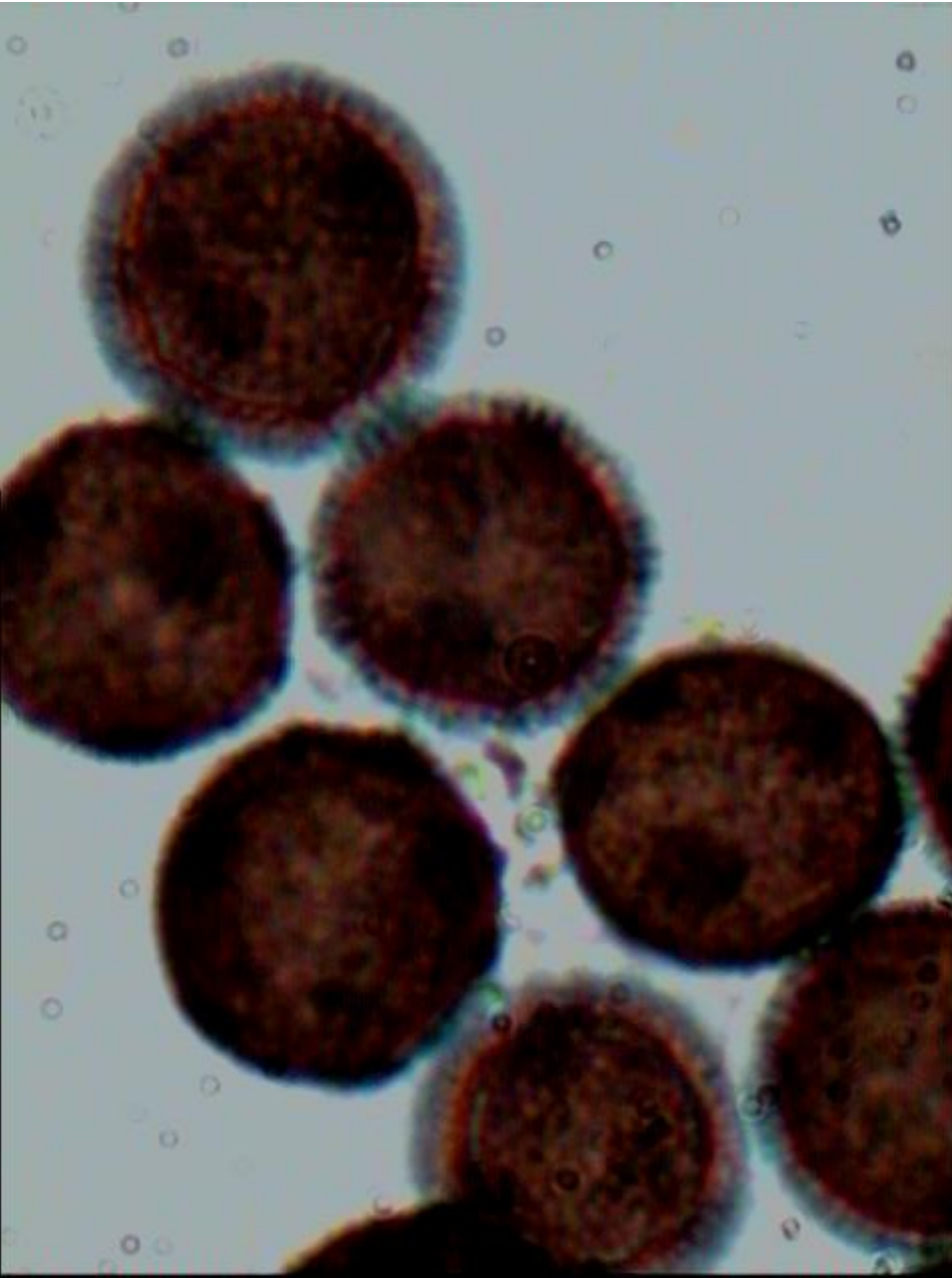


Spores libres, très foncées, presque noires, verruqueuses (déjà au grossissement 400) avec groupes de verrues plus foncées, sans réseau, ni crêtes, 12 μm .











Spores en mélange avec *B. panicea*