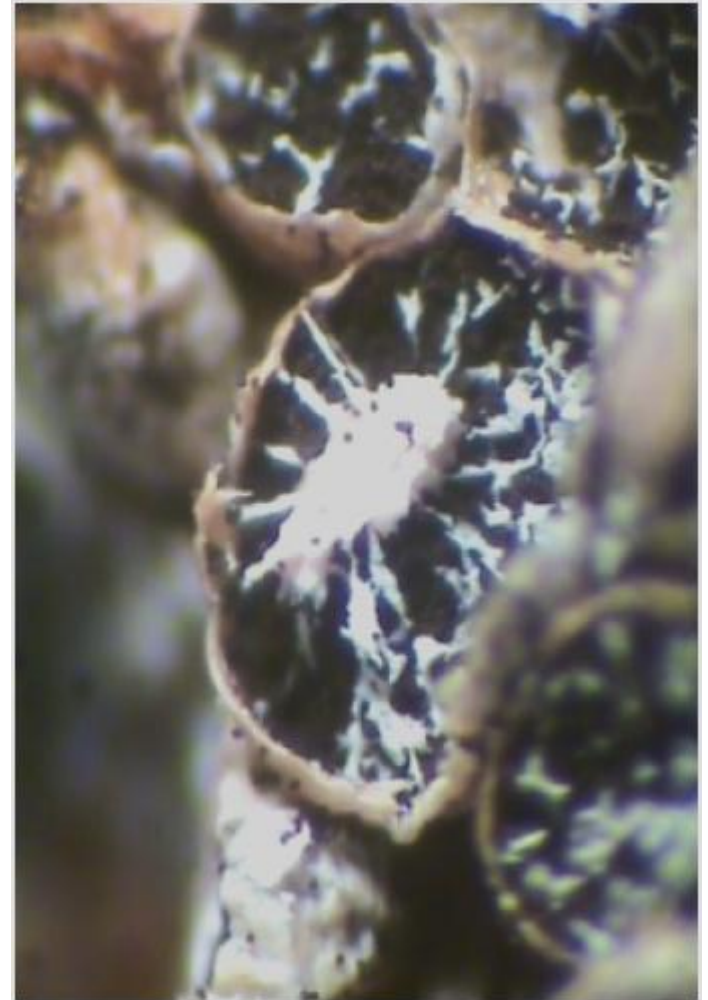


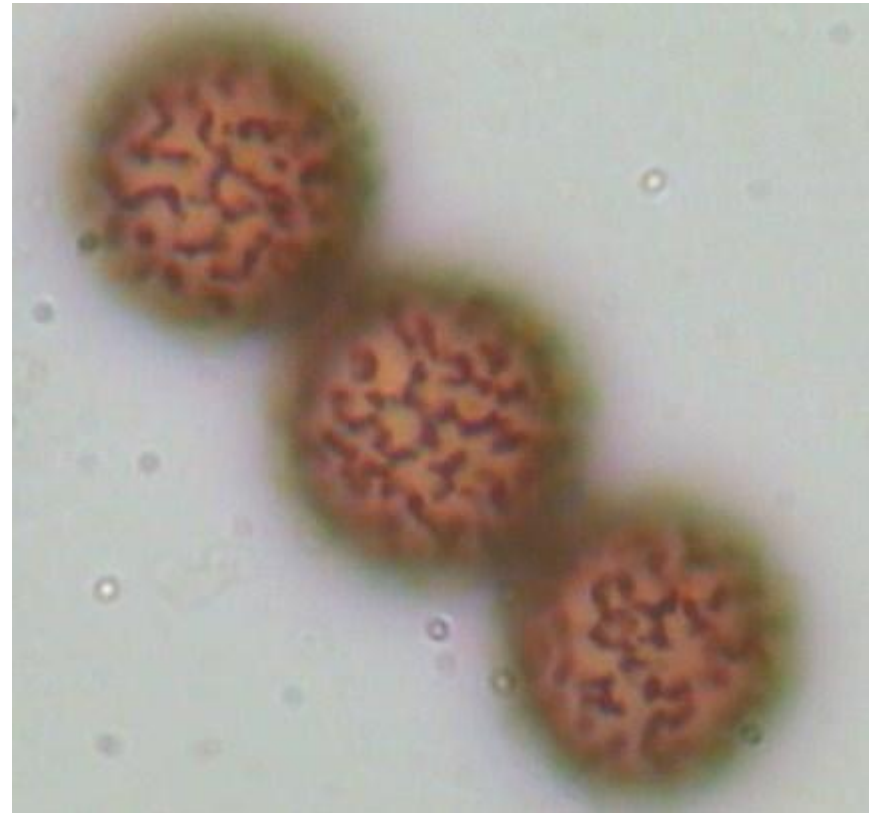
# ***Badhamia lilacina* (Fries) Rost**

28/08/2005, Aulnaie de Baerenthal, 57230 Moselle (FR)



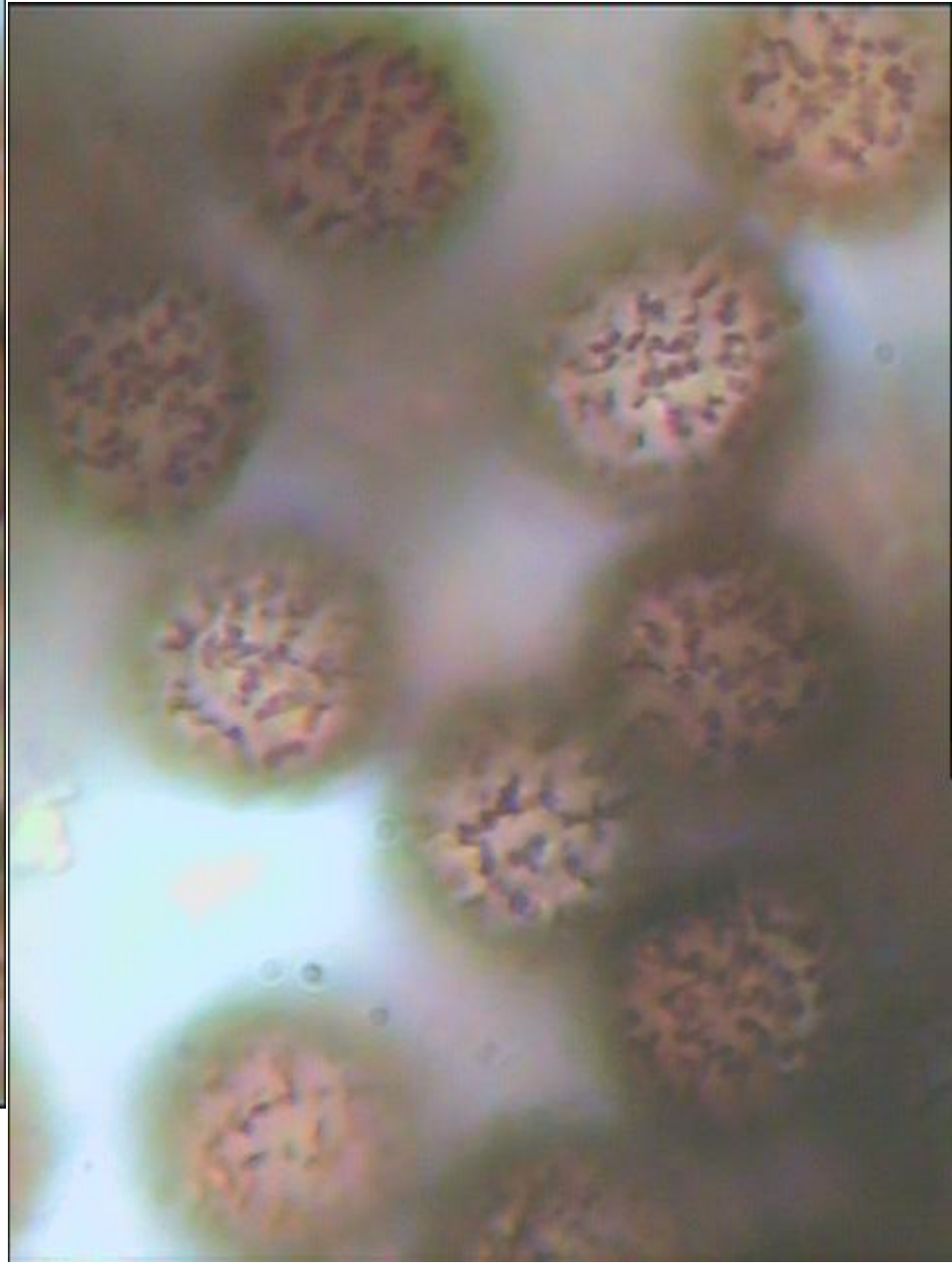


Spores, 11-13  $\mu\text{m}$ , subréticulées par des crêtes reliant les verrues

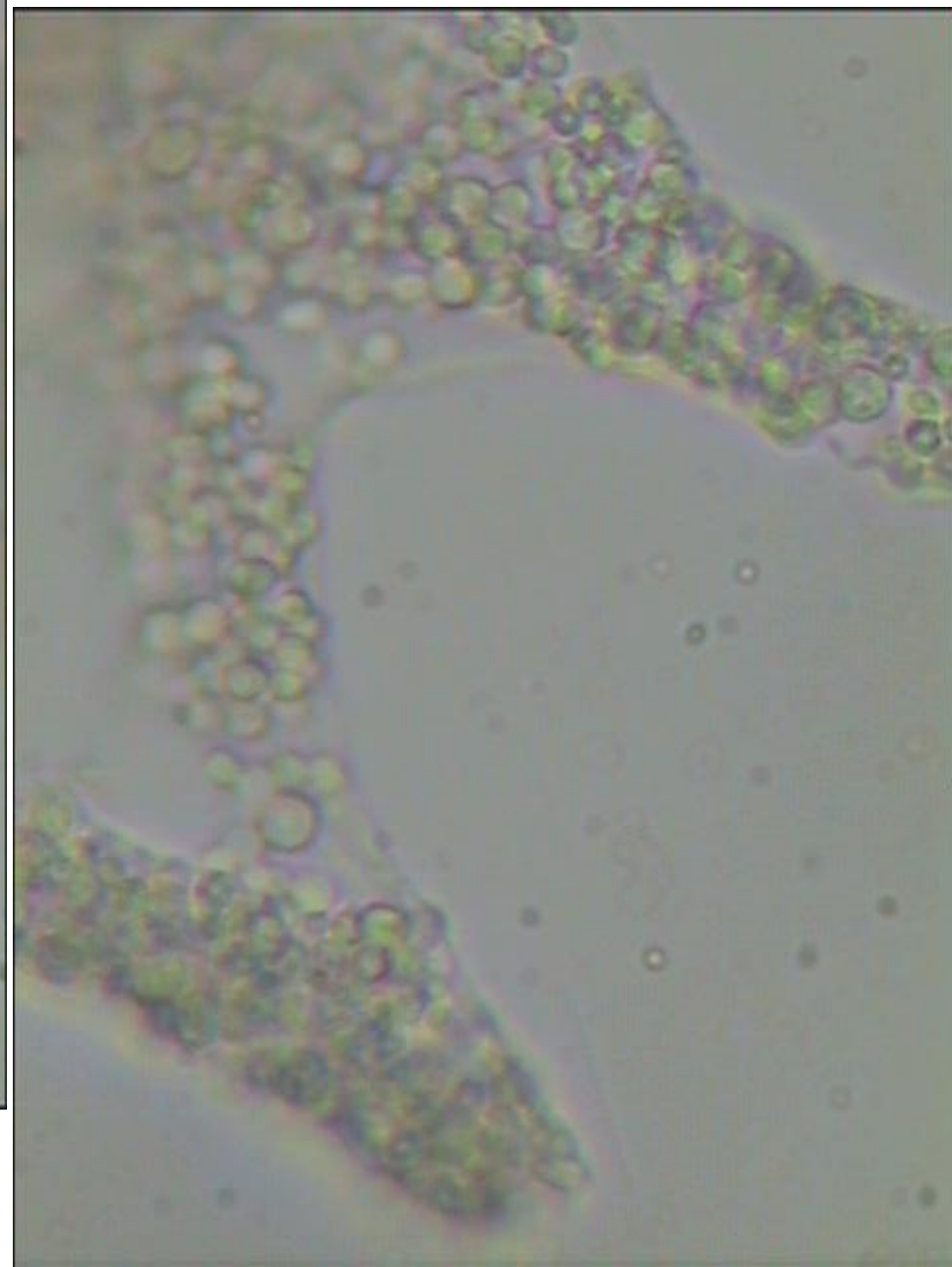




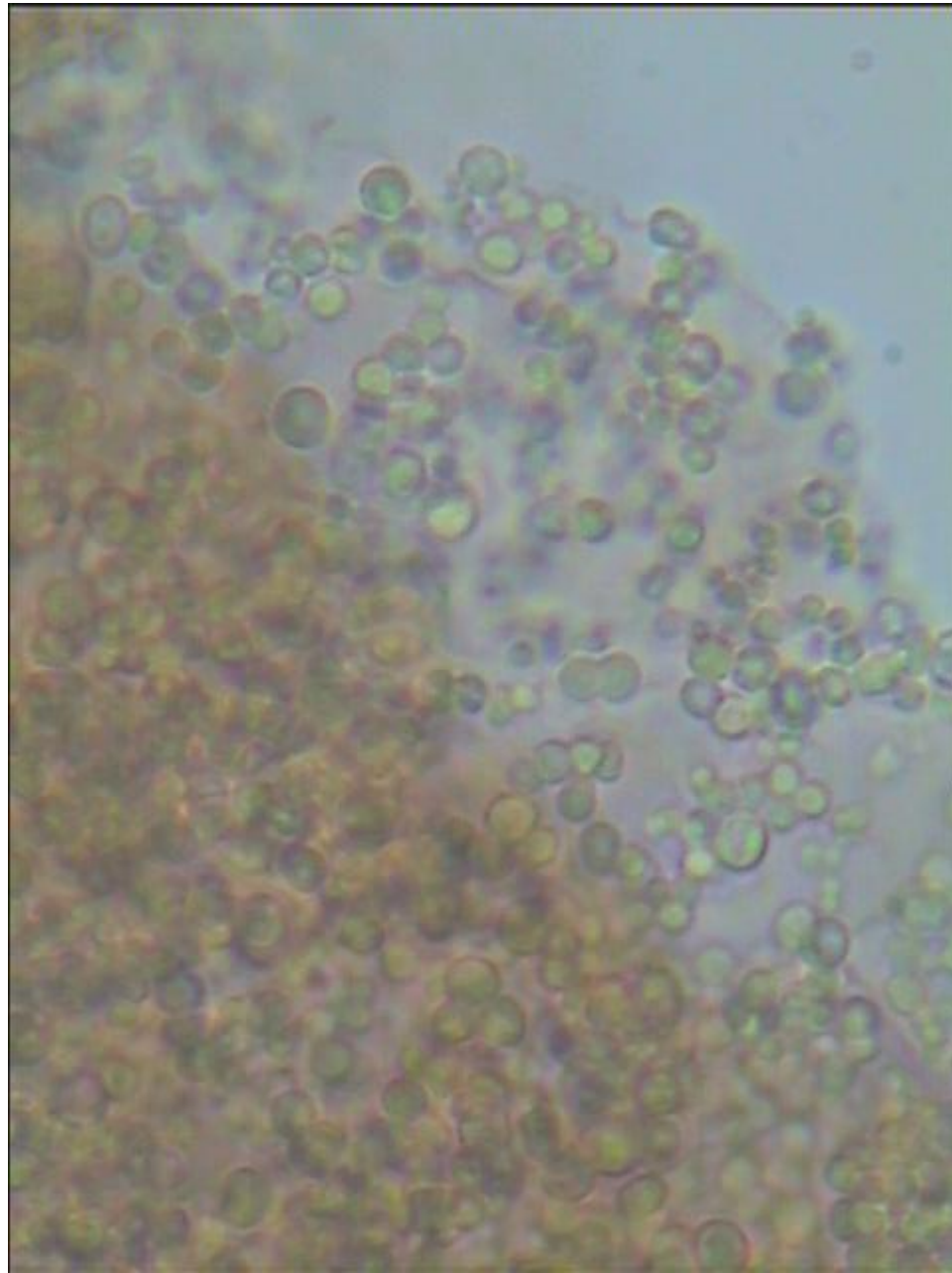
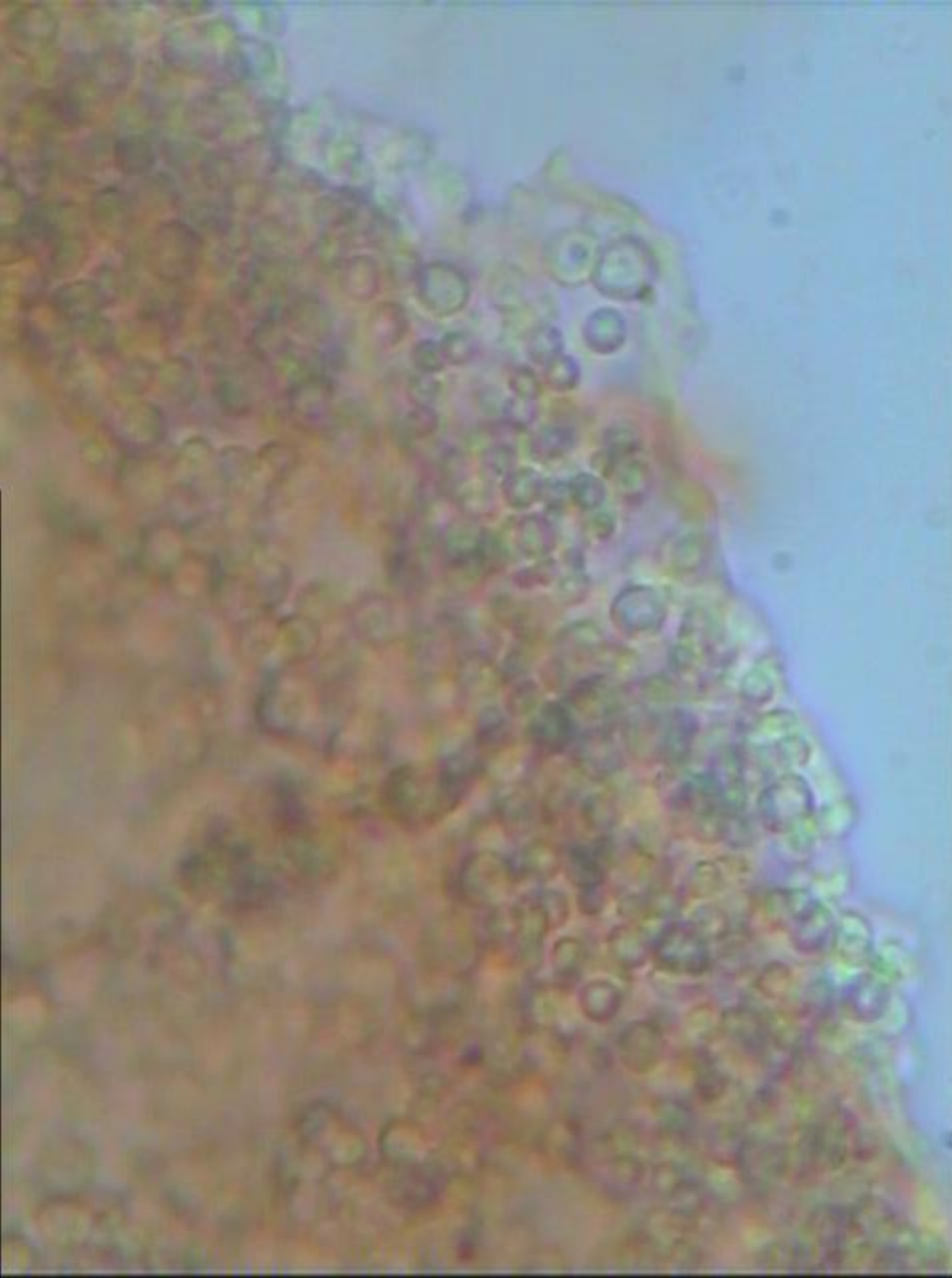
A la marge de la paroi sporale, verrues de 1  $\mu\text{m}$  de haut



Capillitium calcaire, jonctions épaisses



Péridium simple ou double avec couches  
étroitement liées.



En suivant la clé dans « *Les Myxomycètes* » ;

P. 133, spores libres p. 136, B), b) Sporocarpes sessiles..., # Spores verruqueuses, subréticulées par des crêtes ... = *B. lilacina*

Si spores plus grandes (15-20  $\mu\text{m}$ ) voir *B. lilacina* var. *megaspora*.