

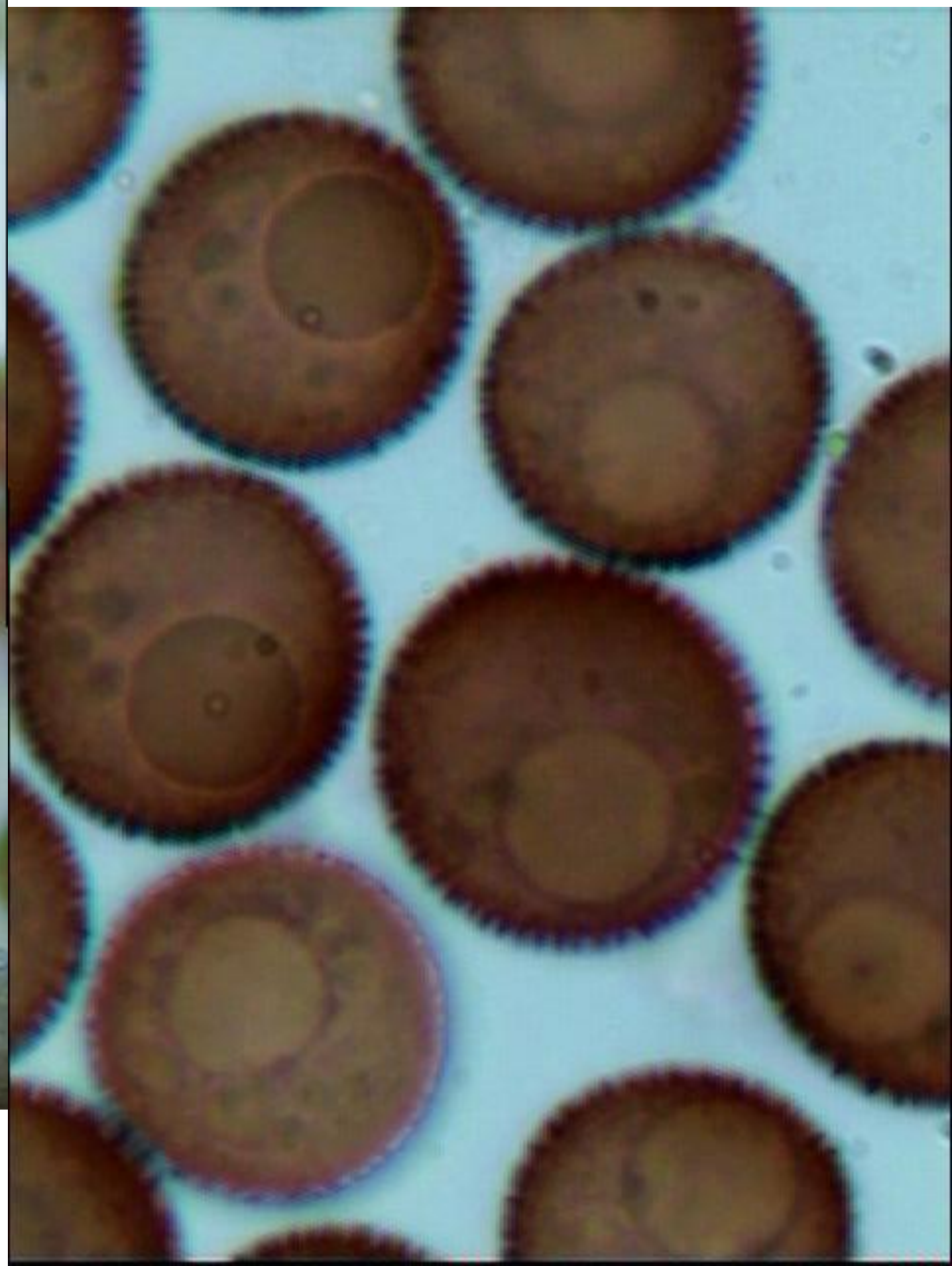
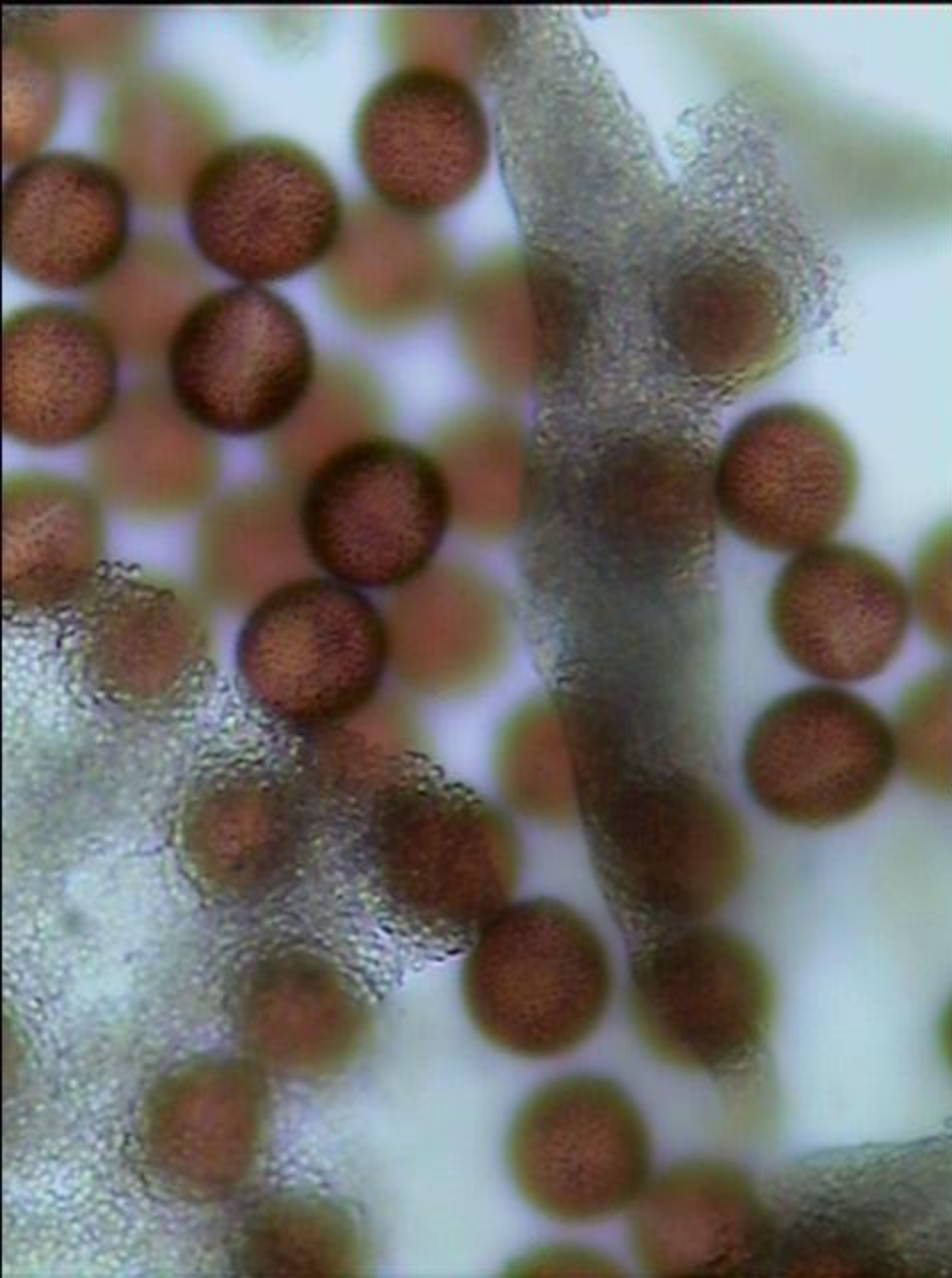


Souvent avec un stipe court, noir

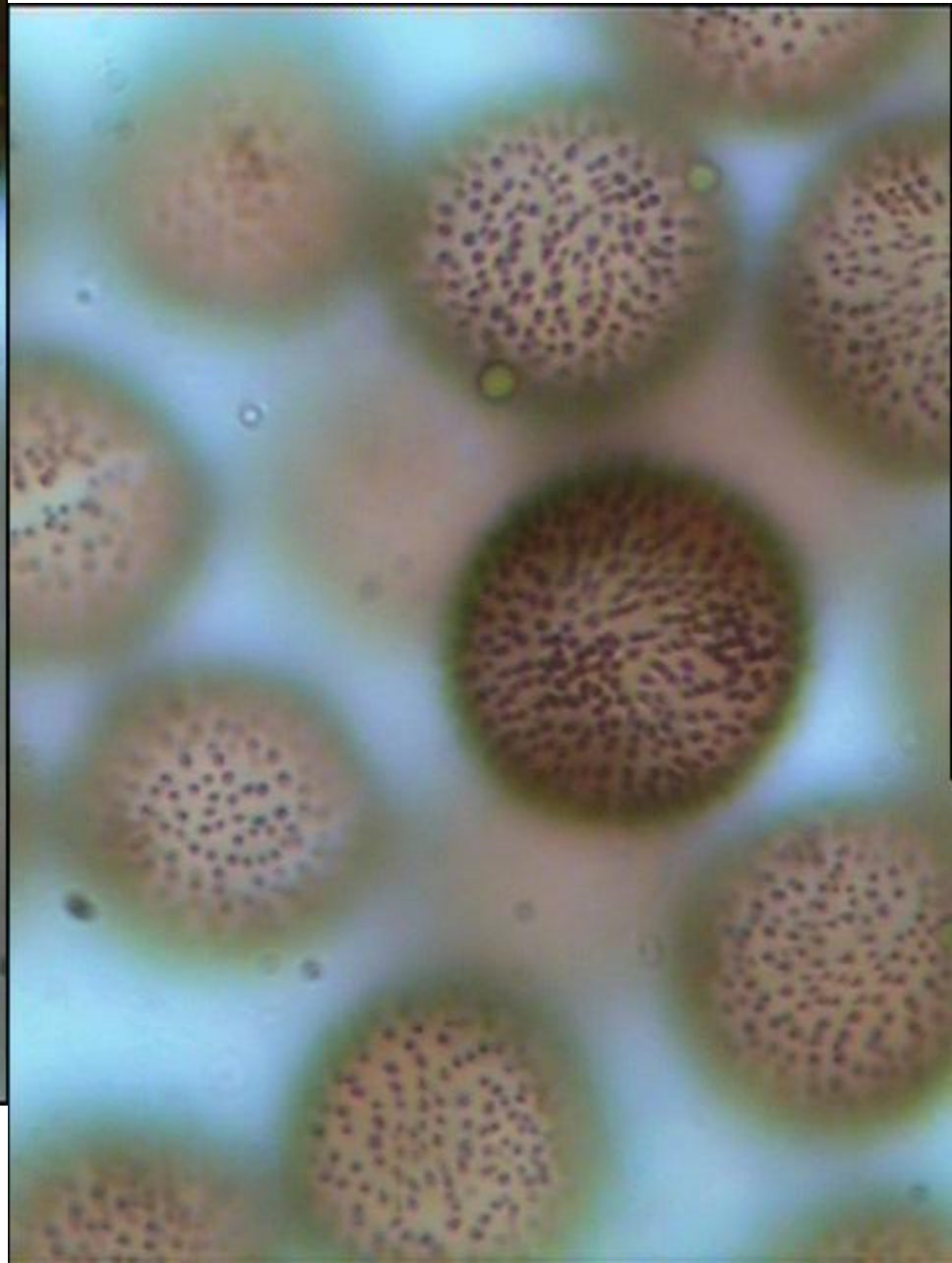
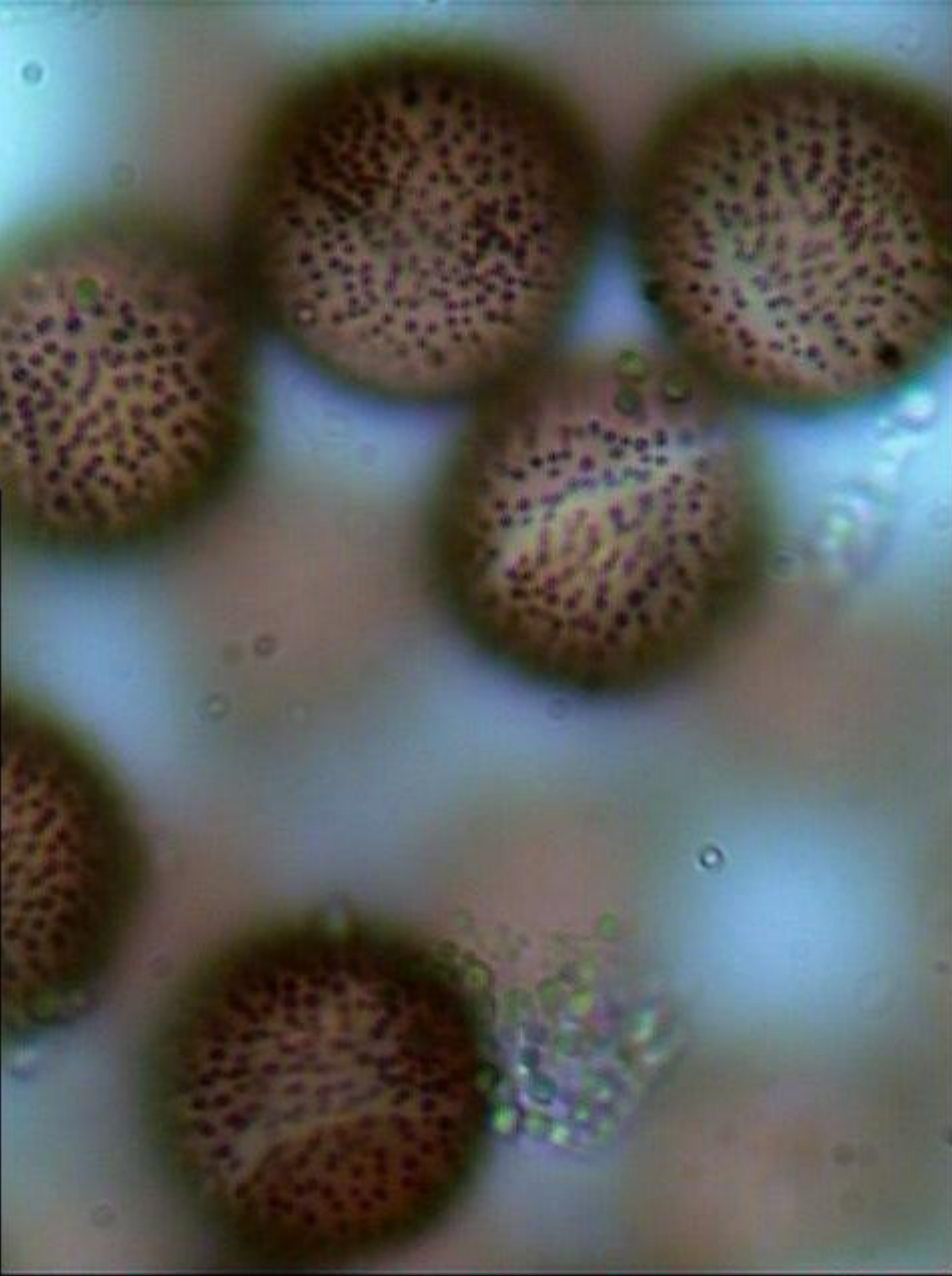




Capillitium, riche en calcaire, de la base vers le sommet en tubules calcaires cylindriques avec quelques liaisons transversales mais parfois + réticulé...



Spores 13,7-15 (15,7) μm



<i>B. affinis</i>	<i>B. goniospora</i>
Sporocarpes déprimés, souvent stipités	Sporocarpes globuleux, sessiles
Spores densément verruqueuses	Spores à verrues peu denses
Capillitium réticulé à la base ou au centre, d'où il s'élève en rayons parallèles avec quelques liaisons transversales	Capillitium finement réticulé à mailles ± isodiamétriques

Spores (12-) 13-15 (-17) µm

Spores (15-) 17-18 (-19) µm à bande claire bien visible

Spores 8-10 µm

= *Badhamia affinis* var. ***affinis***

= var. ***armillata***

= var. ***microspora***