

***Arcyria versicolor*** W. Phillips

Méribel-Altiport, N45,4126°-E 06,5816° (FR73), le 21/04/2009, alt. 1702m, sur tronc de Picea décortiqué, spores 10-11 (12)  $\mu\text{m}$ , en compagnie de *L. pygmae* et *C. nigra*.

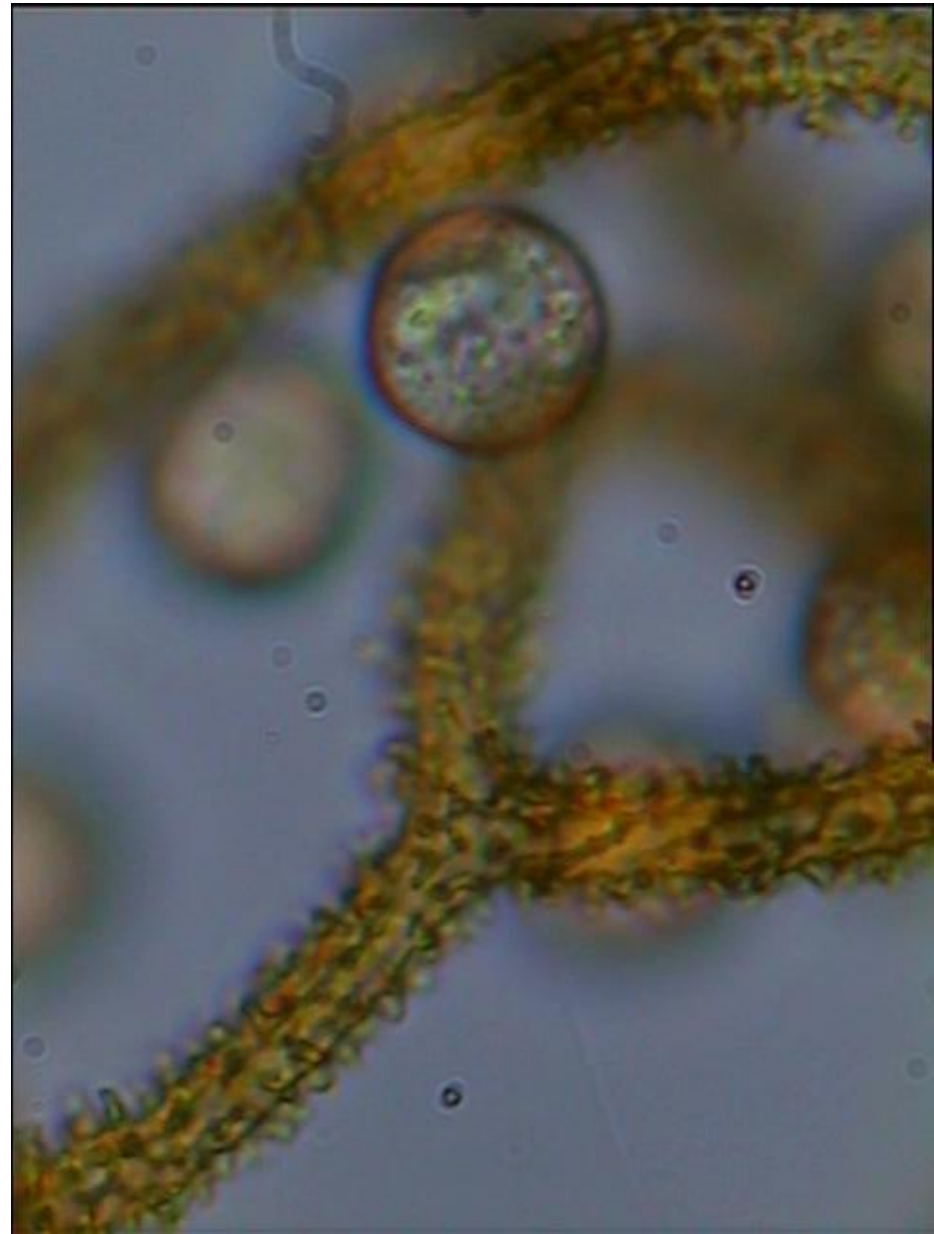


La marge de la cupule est plus régulière que décrit dans Nannenga.











Capillitium 5-7 (8)  $\mu\text{m}$





Spores 10-11 (12)  $\mu\text{m}$

