



Boîte N° 52 – Herb. ML 754

Place Communale de et à
Genval (BE) - Récolte du
6/12/2011 - MC du 27/12/2011
- Obs. du 18/01/2012 - Btes N°
42-54 - Google Lat 50,716383
Long 4,498778 (50° 42' 58.97"
4° 29' 55.6") – IFBL F41832 (Alt.
+/- 100m)

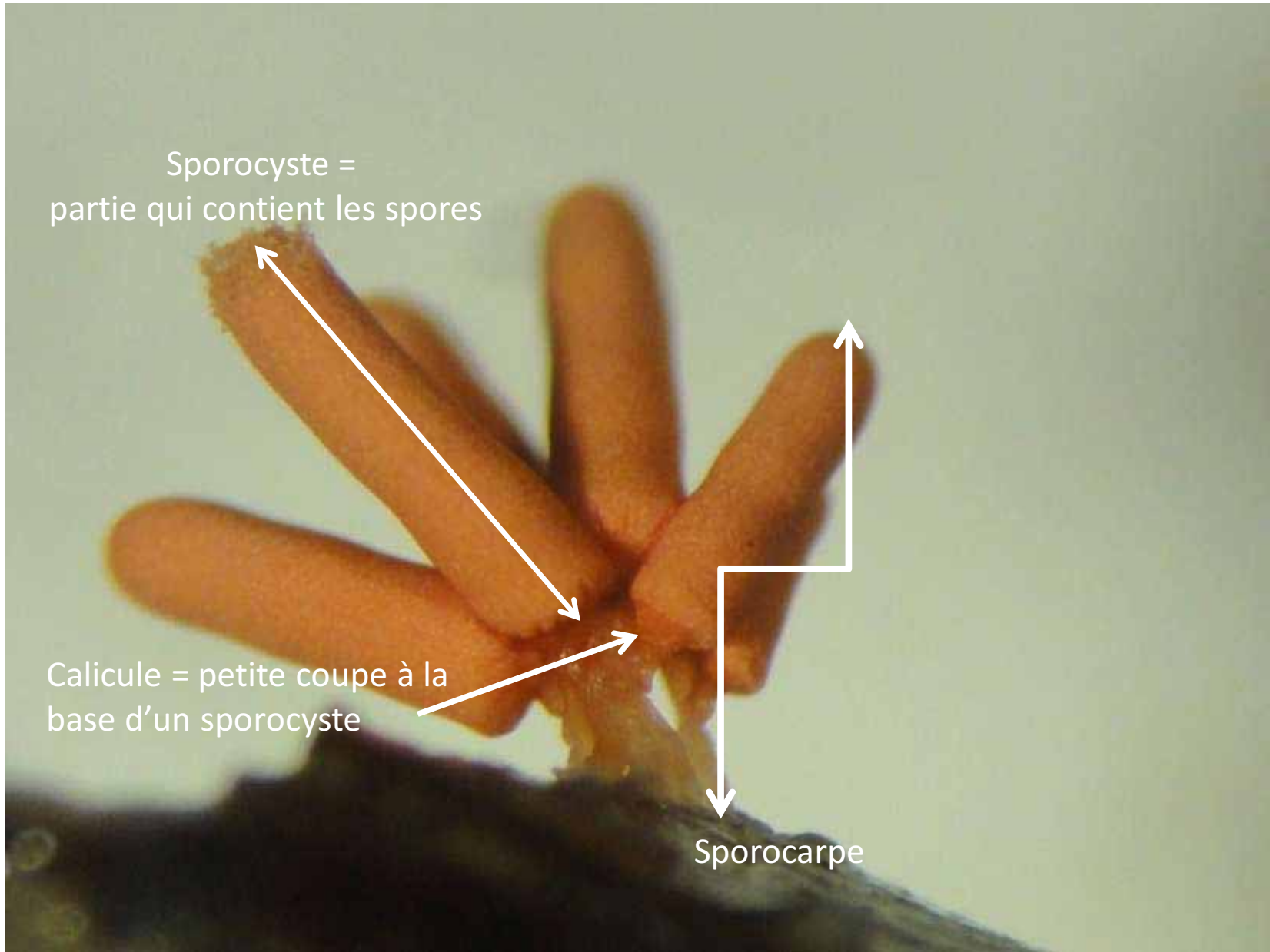
Alors que rien ne pointait dans
cette MC belge depuis une
vingtaine de jours... ils arrivent...
1^{er} Arcyria depuis le début de
l'aventure MyxoLavandula !

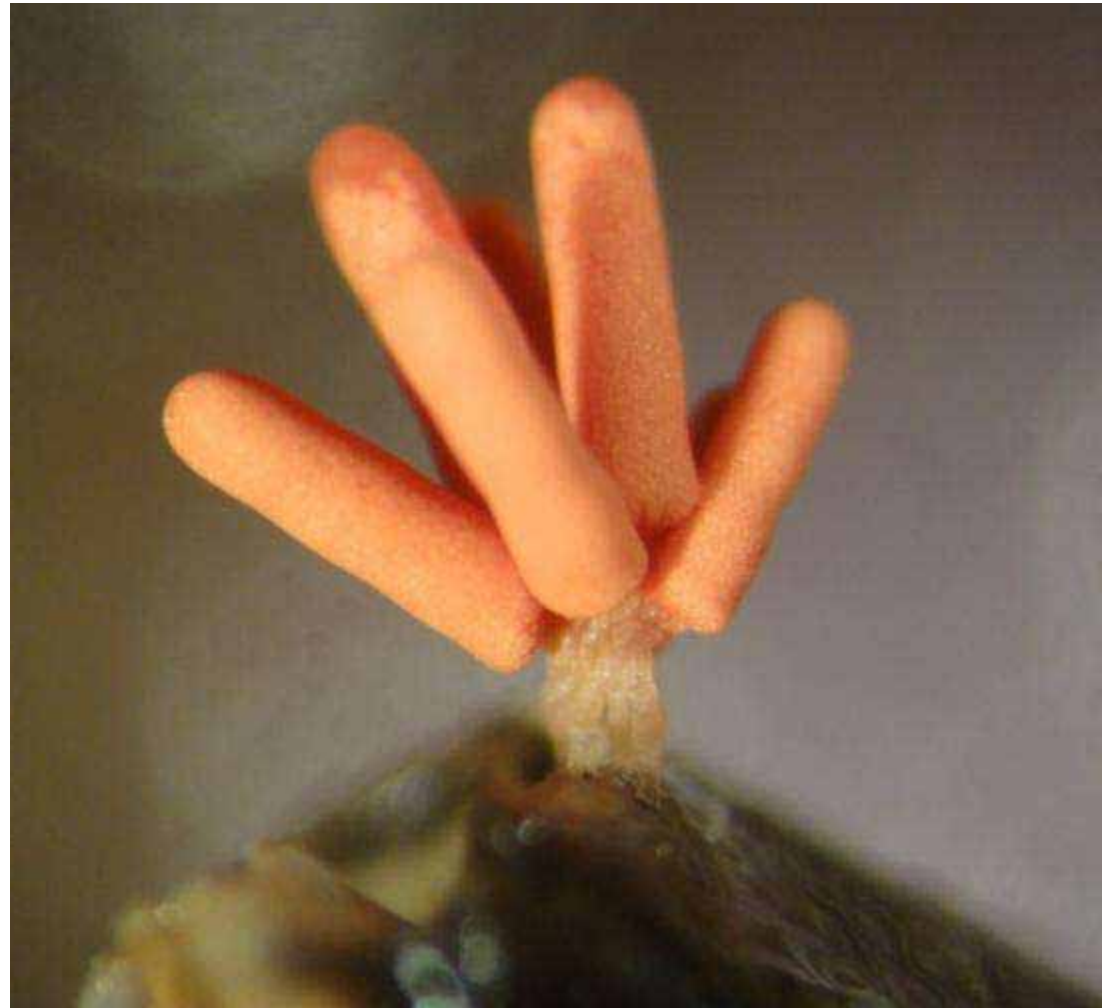
Spores 8-10 μm , capillitium de
2-4 μm de diam., dents et
anneaux (pas de verrues et/ou
réticule), kystes jusqu'à 30 μm .

Sporocyste =
partie qui contient les spores

Calicule = petite coupe à la
base d'un sporocyste

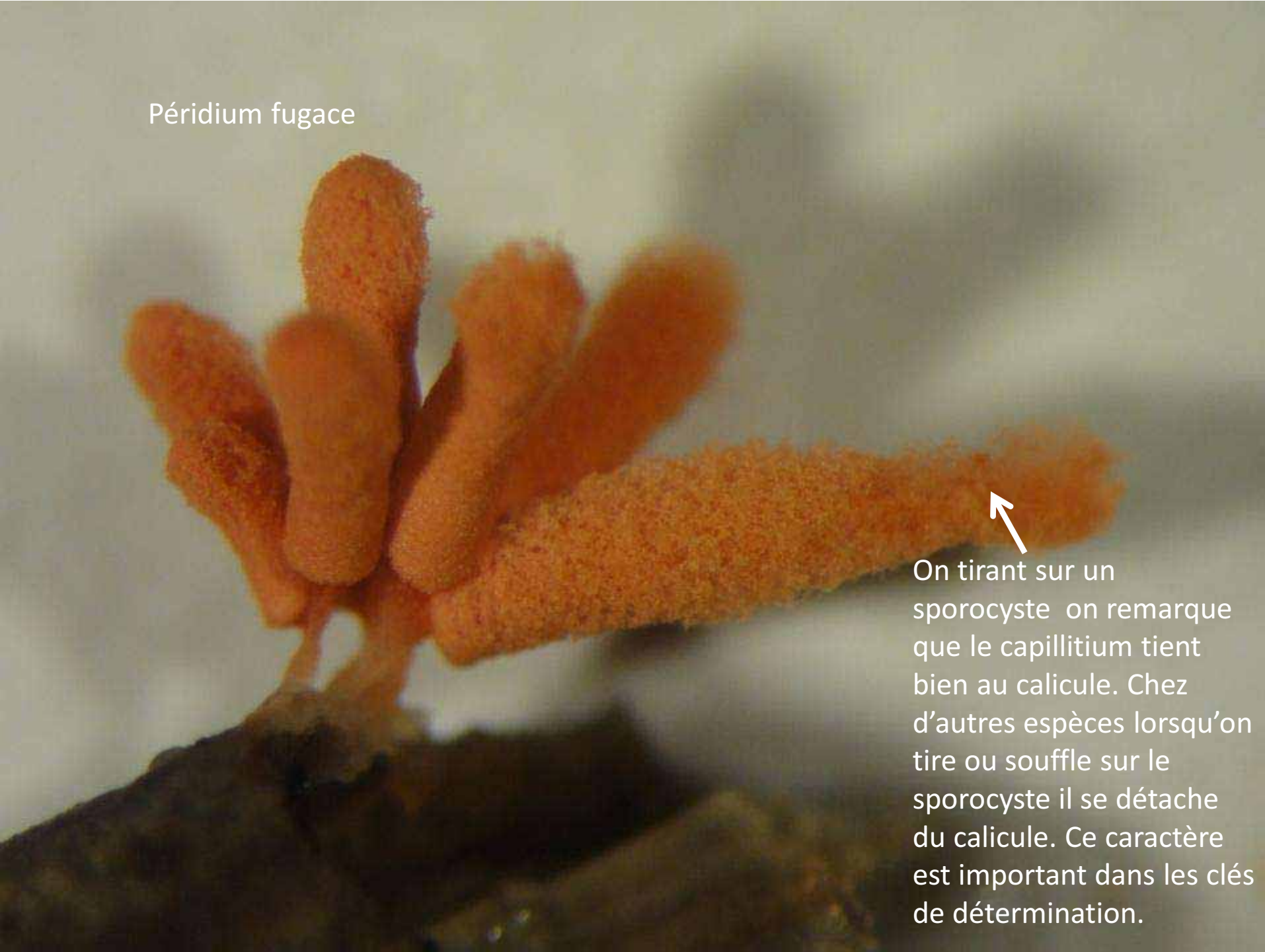
Sporocarpe



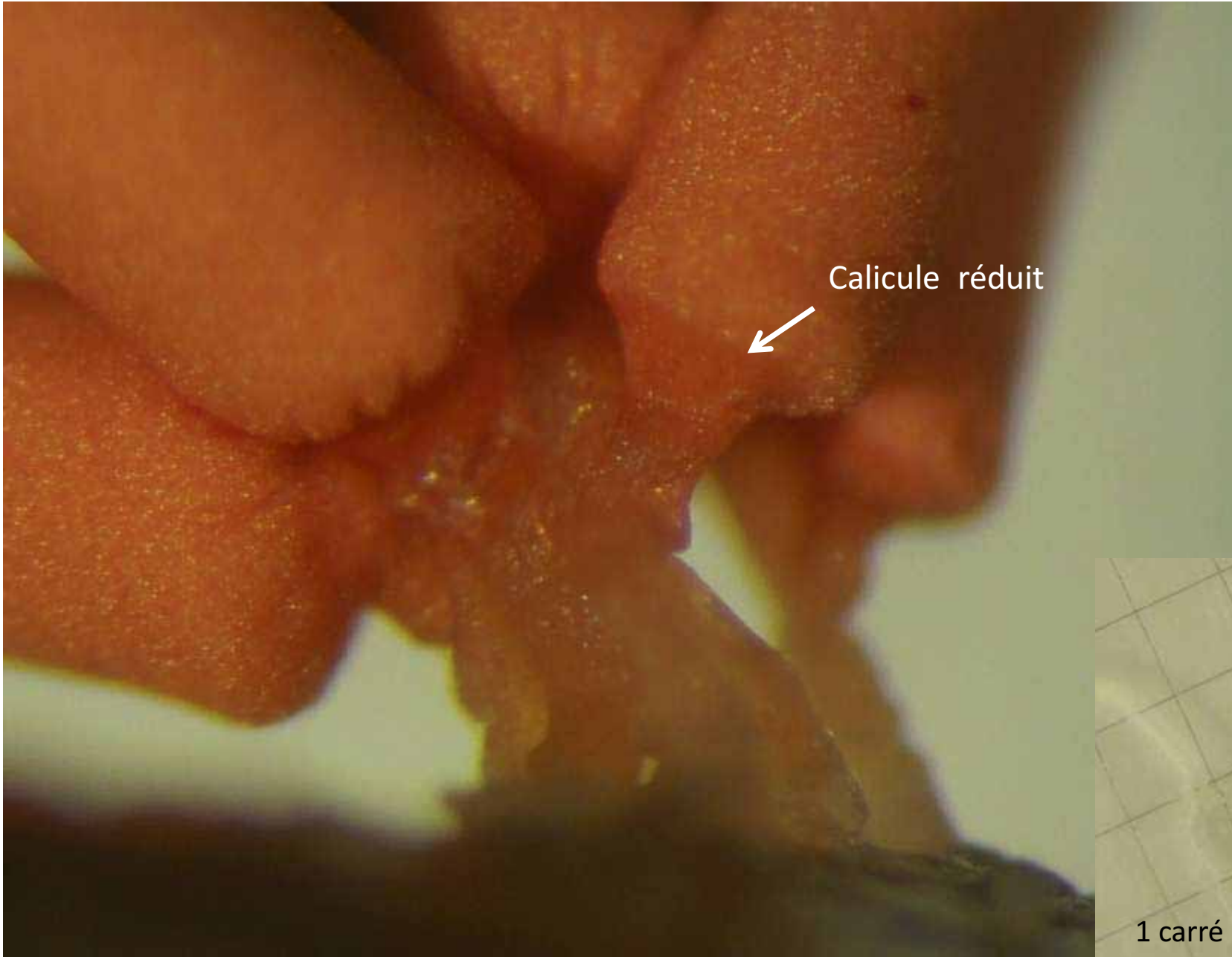


Les sporocarpes immatures sont d'une belle couleur rose. A maturité ils deviennent rose-saumon à orangés.

Péridium fugace



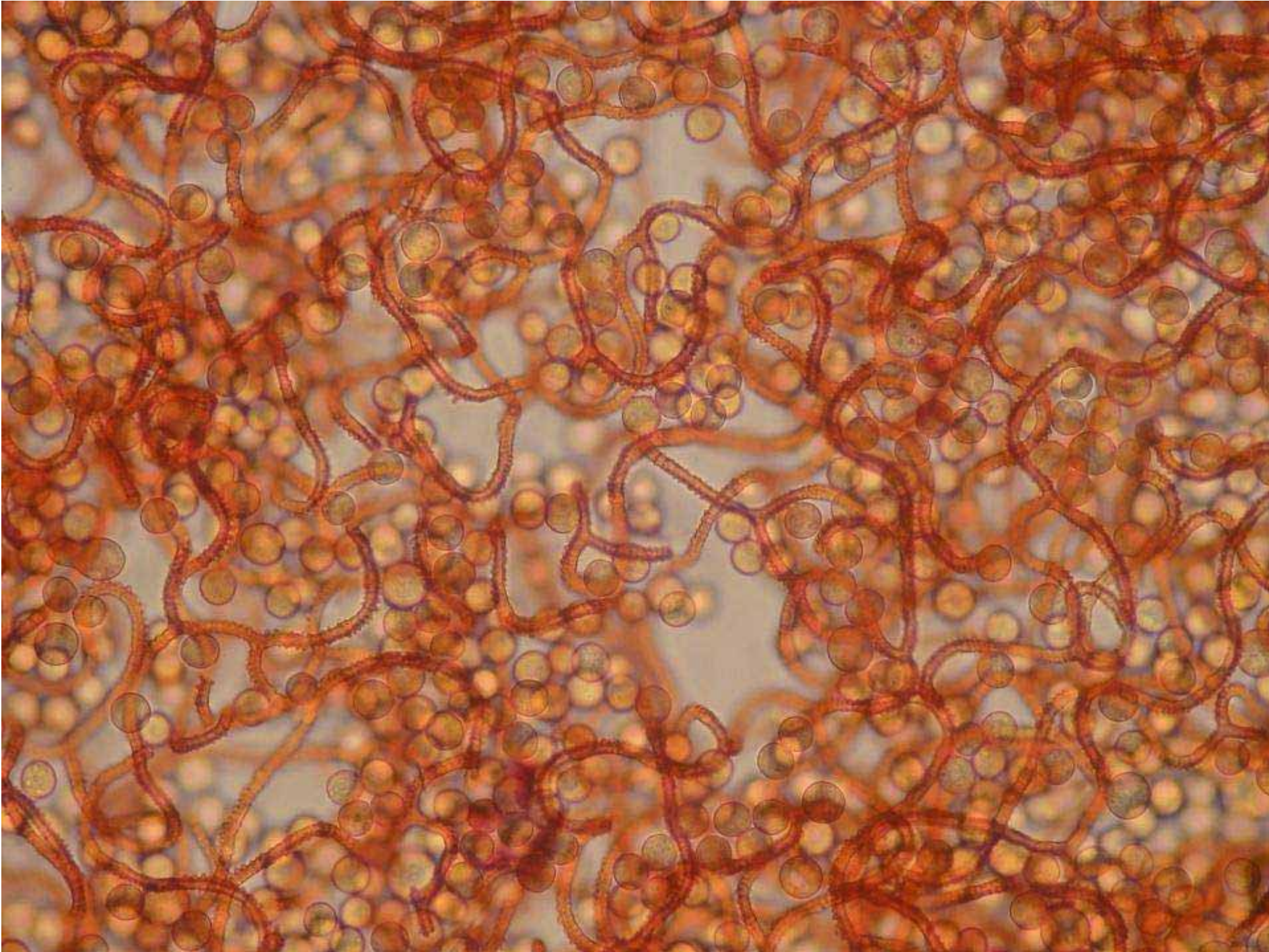
On tirant sur un sporocyste on remarque que le capillitium tient bien au calicule. Chez d'autres espèces lorsqu'on tire ou souffle sur le sporocyste il se détache du calicule. Ce caractère est important dans les clés de détermination.

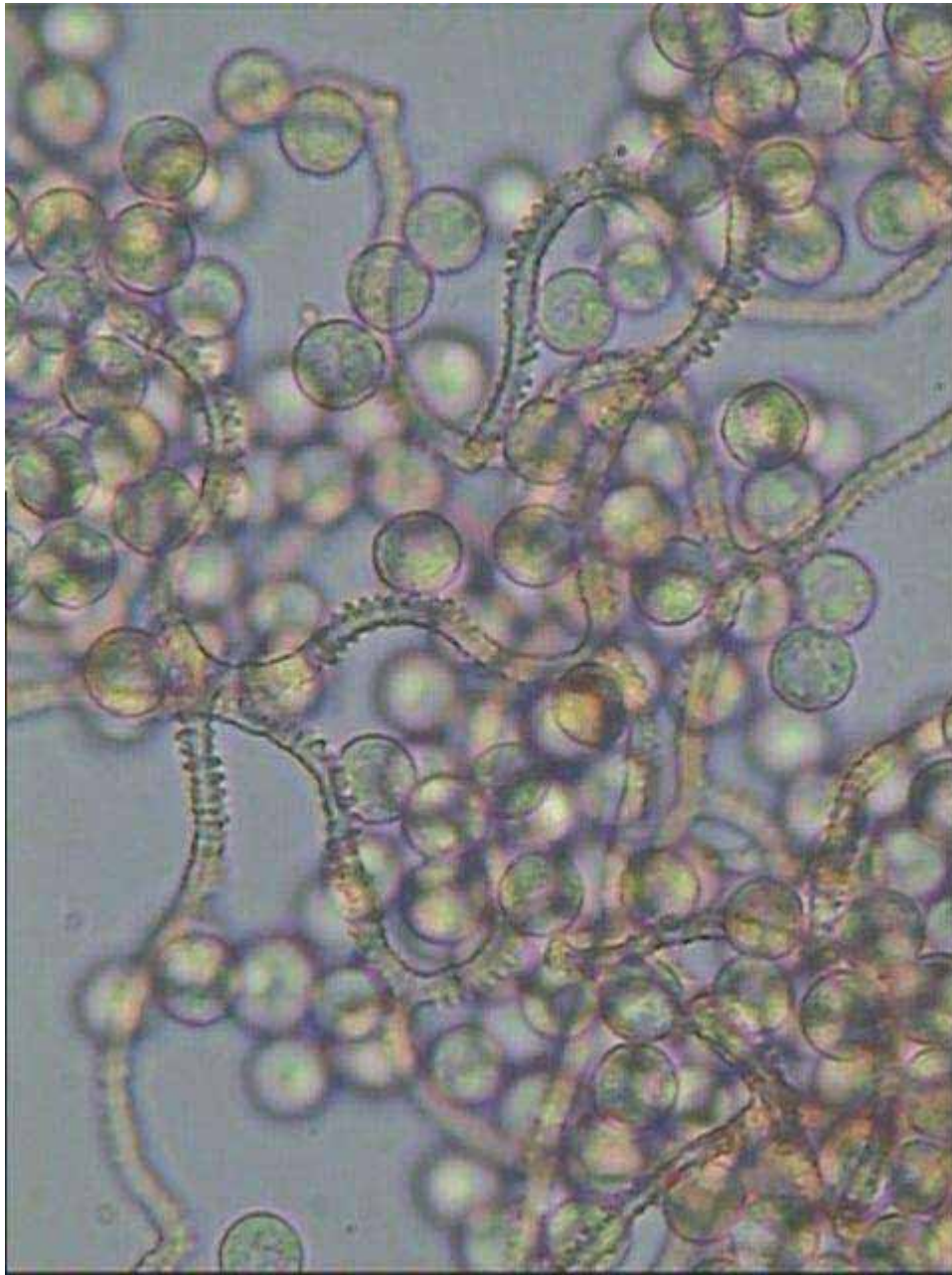


Calicule réduit



1 carré = 1 mm
Avant expansion



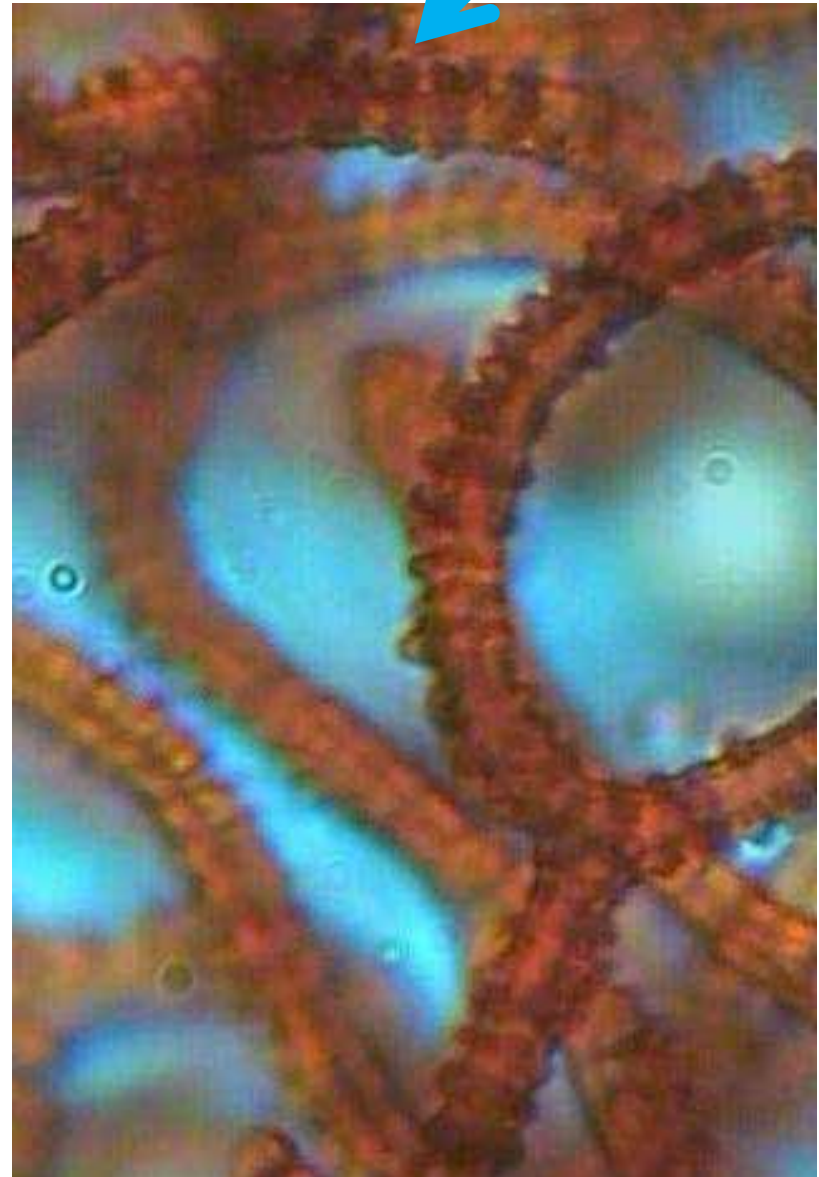
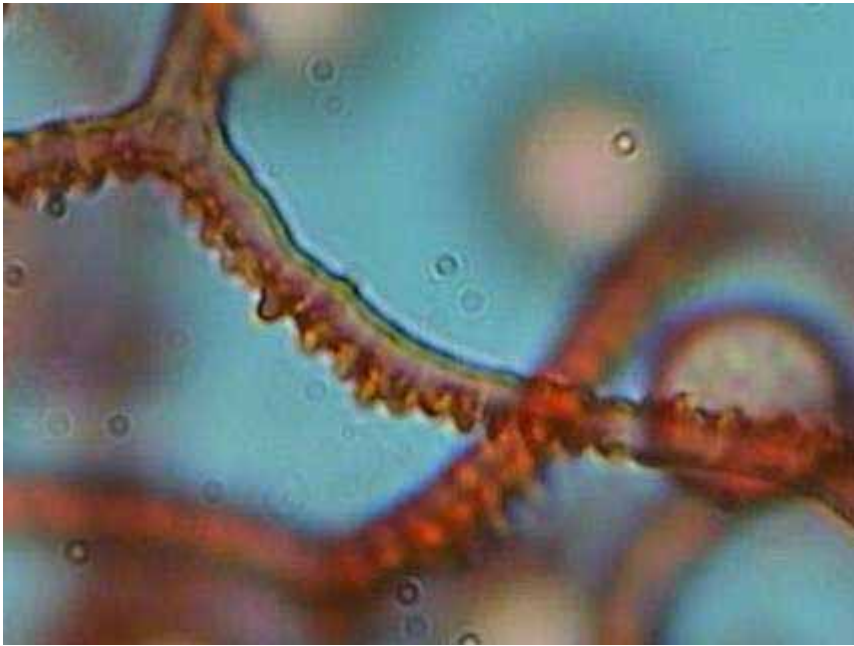


Spores 8-10 μm

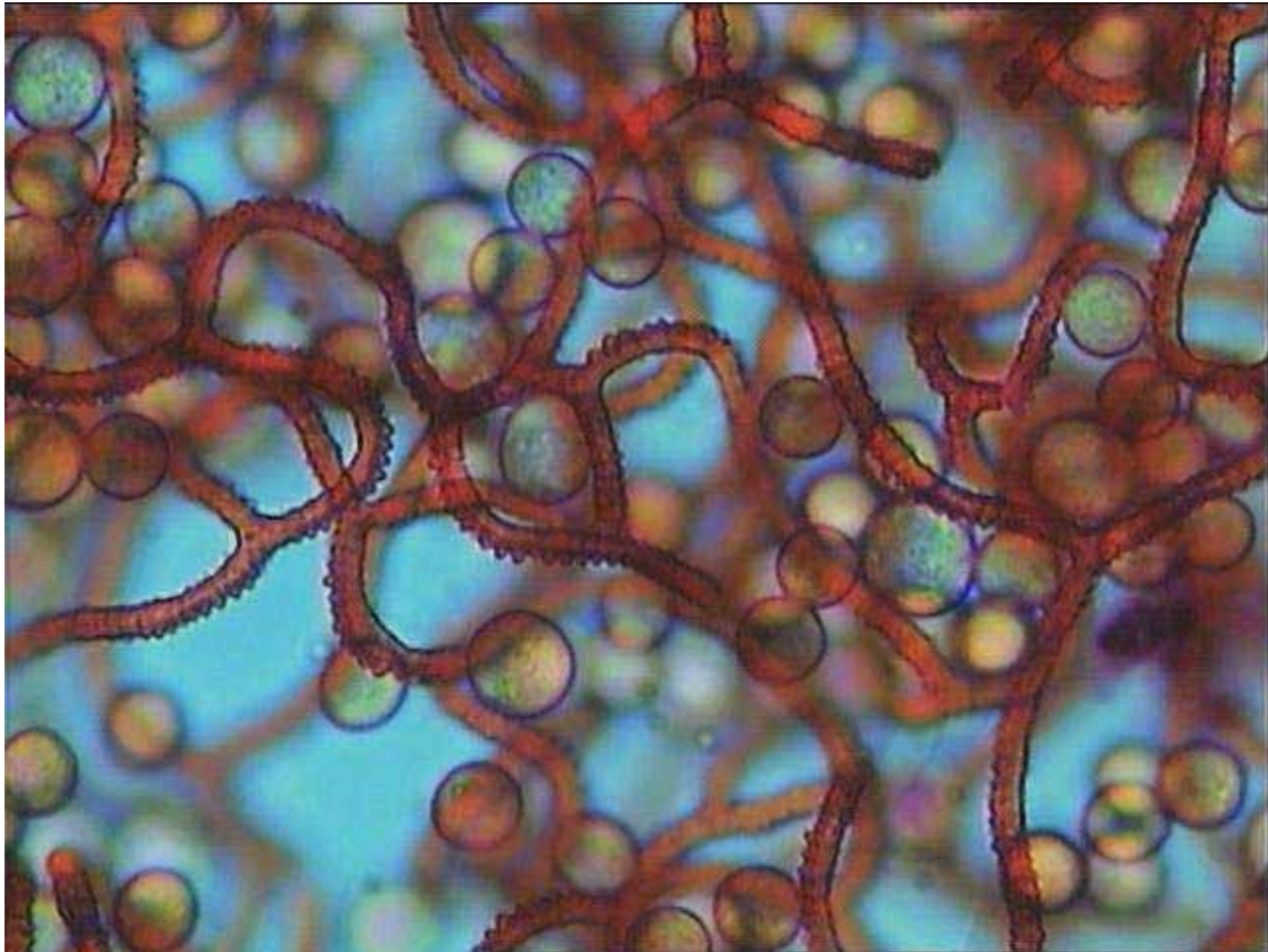


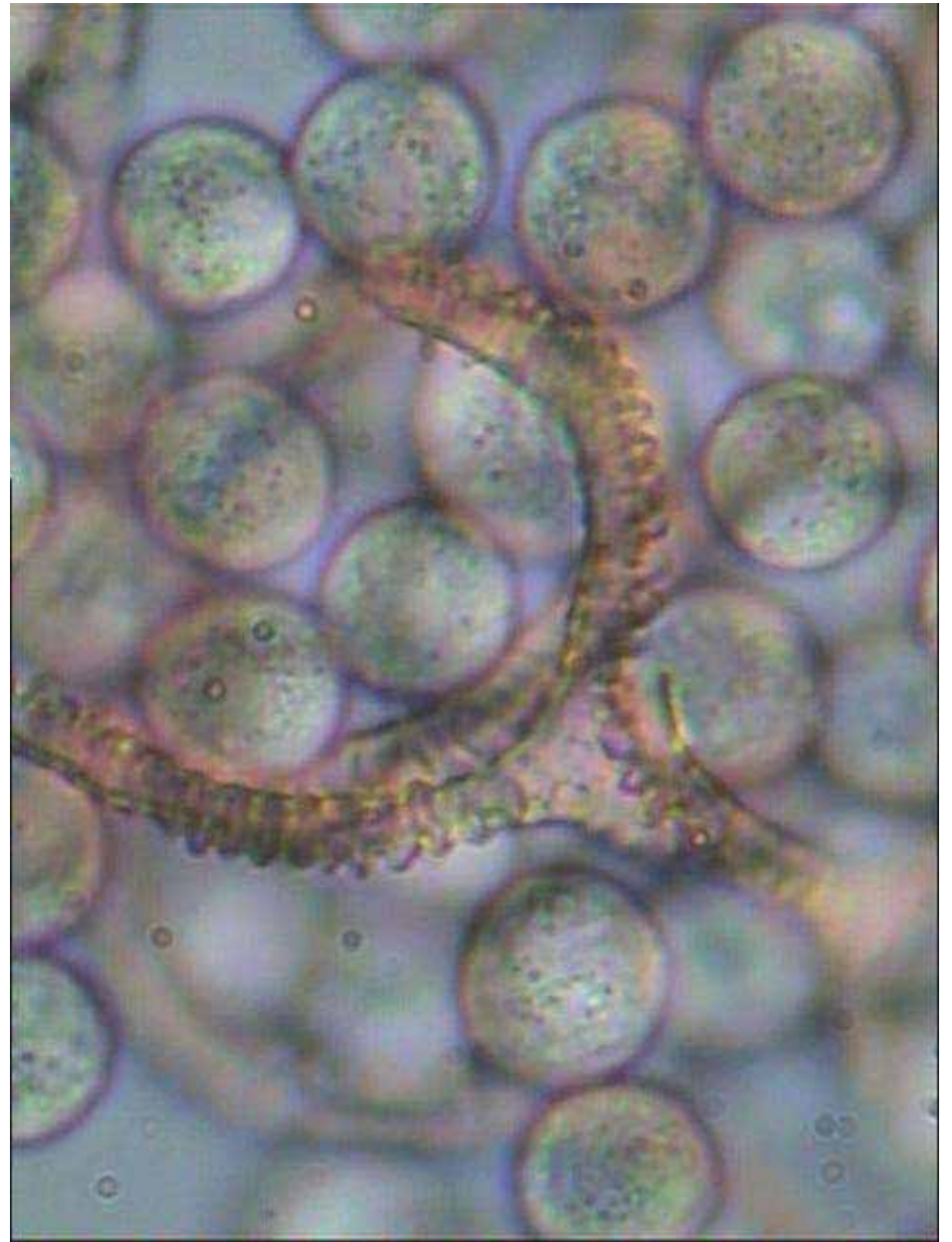
Capillitium (un peu élastique comme cité dans FMI) avec **ornementations régulières (pas de verrues ou de réticules)**.
Le capillitium se décolore au montage dans le Hoyer's, 2-4 μm de diam.

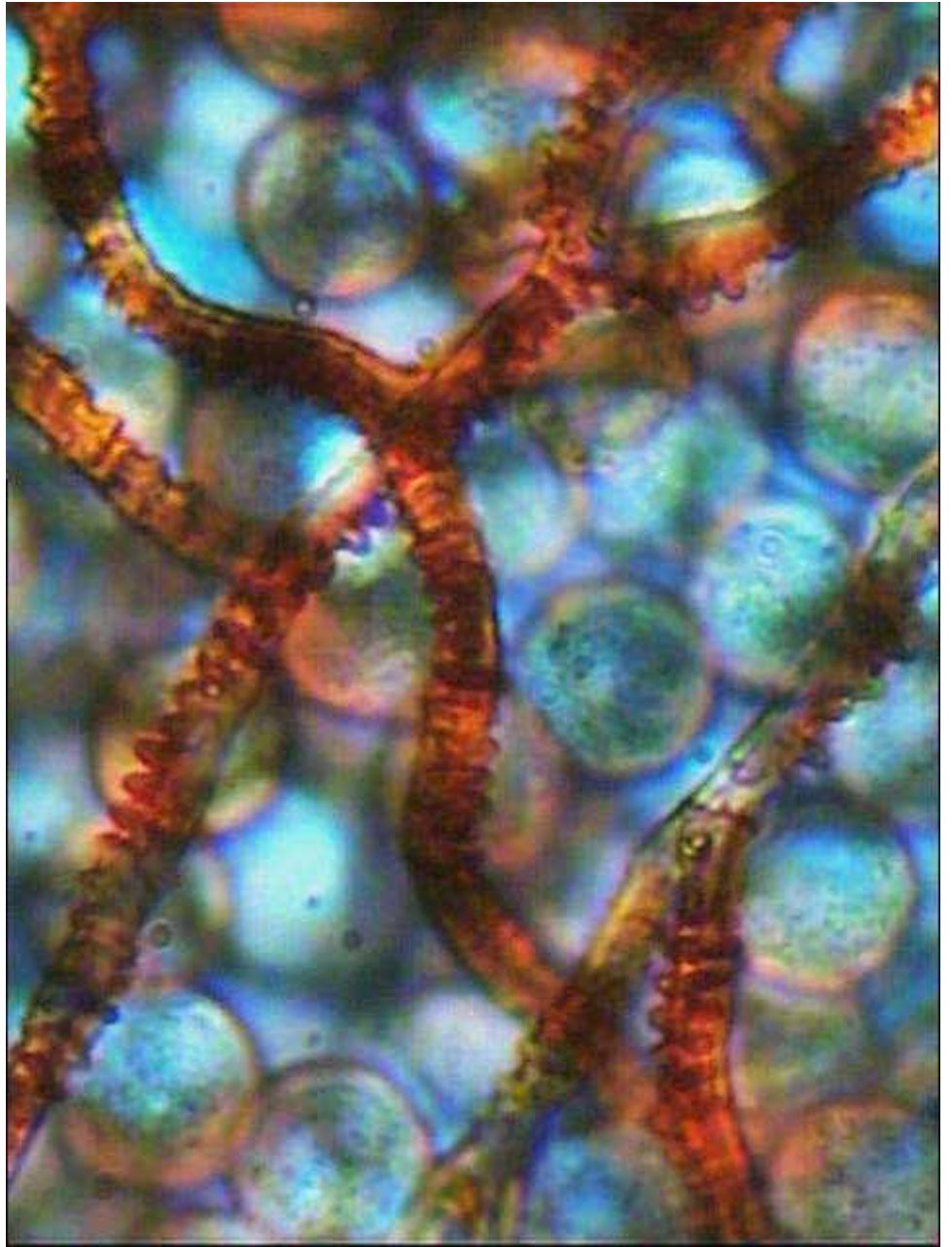
Capillitium (dans Rouge Congo) orné uniquement d'anneaux et de dents

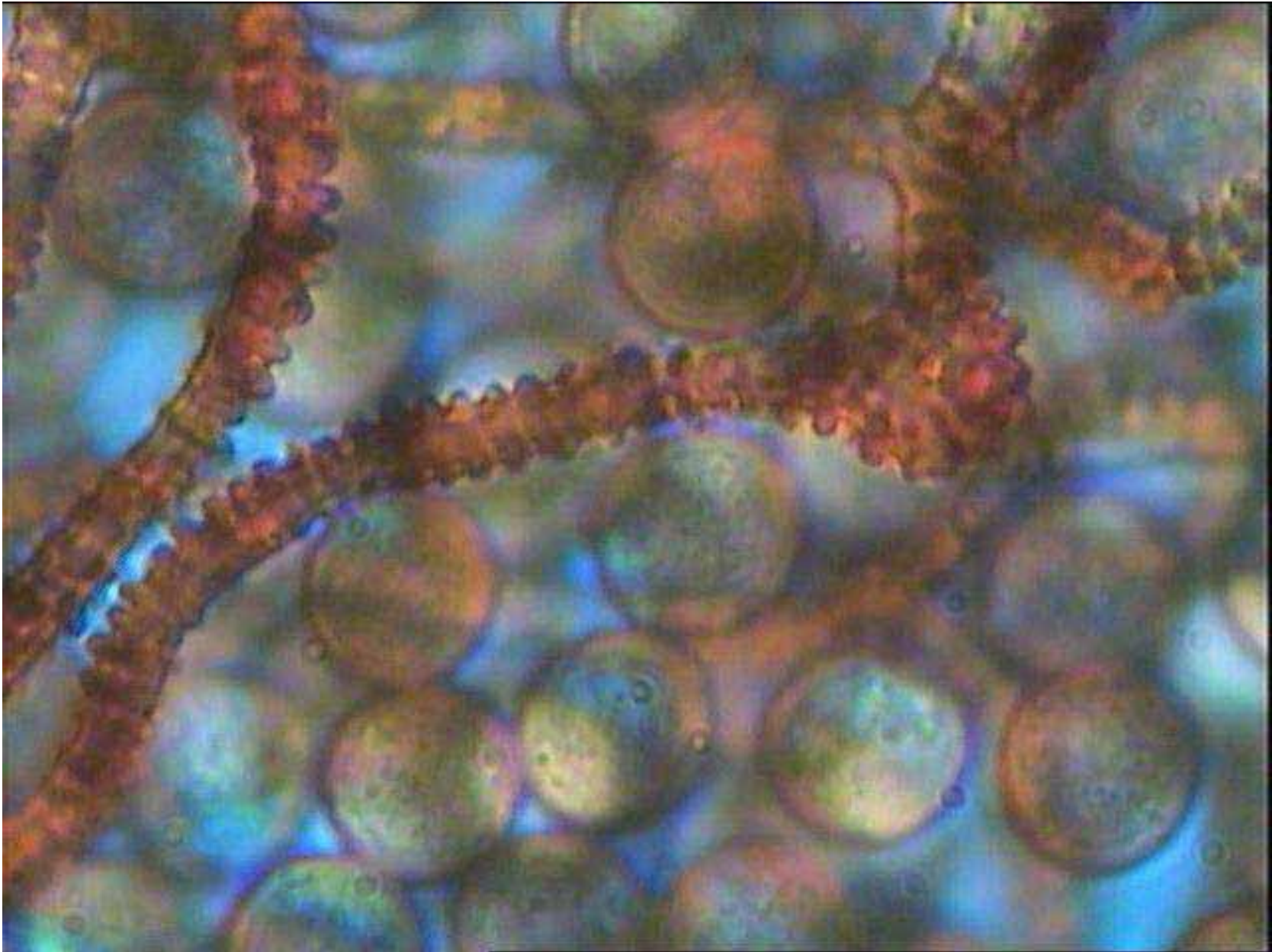


Capillitium (dans Rouge Congo)



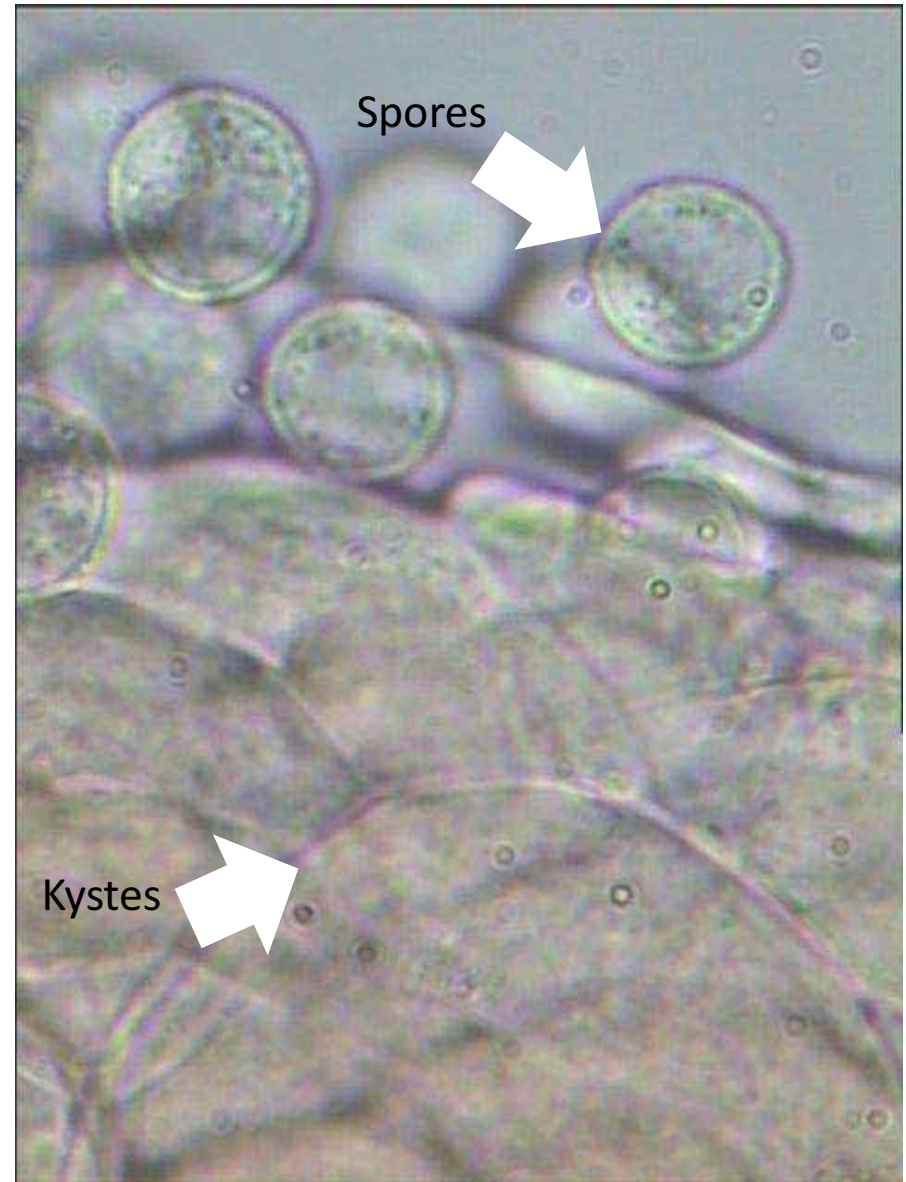








Le stipe est d'abord hyalin devient concolore
sauf la membrane extérieure qui reste hyaline



Kystes = cellules globuleuses hyalines, de plus grande taille que les spores, lisses et incapables de germer (voir p. 94). A la base du stipe les kystes mesurent jusqu'à 30 μm de diam.

En suivant dans les clés de déterminations de l'ouvrage « Les Myxomycètes » de Michel Poulain, Marianne Meyer et Jean Bozonnet : P. 33 = Trichiales, P. 83 = Arcyriaceae P. 88 = Arcyria p. 94 Clé des espèces : P. 95, 2) Péridium fugace – A) Capillitium fermement attaché sur tout le calicule voir groupe II p. 96 - P. 99, 2) Sporocarpes rose saumon.... = B) *Arcyria insignis* - *Arcyria minuta* est une espèce proche. Voir différences de l'ornementation du capillitium sur planches p. 111, 112 de l'atlas des mêmes auteurs.

<i>Arcyria insignis</i>	<i>Arcyria minuta</i> = <i>A. guelmae</i> Nann.-Bremek.
Spores 7-10 µm (varie selon les auteurs)	Spores (6) 8-9 µm (varie selon les auteurs)
<p>Capillitium marqué avec des ornementations régulières d'anneaux (1/1, 1.2) parfois (rare) avec des dents ou verrues.</p> <p>Capillitium se décolorant au montage (Hoyer's, voir P. 21)</p> <p>2 <i>Arcyria</i> ont le capillitium qui se décolore dans le Hoyer's au point de ne presque plus le voir dans la préparation au bout de quelques minutes : A. major et A. insignis .</p>	<p>Capillitium marqué avec des ornementations irrégulières ; réticule, anneaux (1/1, ½) , dents, verrues,</p> <p>Capillitium ne se décolorant pas au montage (Hoyer's voir p. 21))</p>
Kystes à la base du stipe jusqu'à 30 µm de diam.	Kystes à la base du stipe jusqu'à 18 µm de diam.